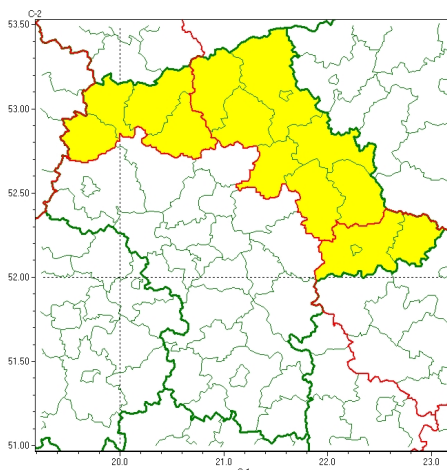




Zasięg ostrzeżeń w województwie

Intensywne opady deszczu
2025-07-10 12:41



WOJEWÓDZTWO MAZOWIECKIE OSTRZEŻENIA METEOROLOGICZNE ZBIORCZO NR 151 WYKAZ OBOWIĄZUJĄCYCH OSTRZEŻEŃ o godz. 12:41 dnia 10.07.2025

Zjawisko/Stopień zagrożenia	Intensywne opady deszczu/1
Obszar (w nawiasie numer ostrzeżenia dla powiatu)	powiaty: ciechanowski(58), mławski(60), sierpecki(58), żuromiński(59)
Ważność	od godz. 22:00 dnia 10.07.2025 do godz. 14:00 dnia 11.07.2025
Prawdopodobieństwo	80%
Przebieg	Prognozowane są opady deszczu o natężeniu umiarkowanym, okresami silnym. Prognozowana wysokość opadów do 30 mm, miejscami około 40 mm. Możliwe burze.
SMS	IMGW-PIB OSTRZEGA: DESZCZ/1 mazowieckie (4 powiaty) od 22:00/10.07 do 14:00/11.07.2025 40 mm. Dotyczy powiatów: ciechanowski, mławski, sierpecki i żuromiński.
RSO	Woj. mazowieckie (4 powiaty), IMGW-PIB wydał ostrzeżenie pierwszego stopnia o intensywnych opadach deszczu
Uwagi	Brak.
Zjawisko/Stopień zagrożenia	Intensywne opady deszczu/1
Obszar (w nawiasie numer ostrzeżenia dla powiatu)	powiaty: łosicki(64), Siedlce(61), siedlecki(61)
Ważność	od godz. 09:00 dnia 10.07.2025 do godz. 01:00 dnia 11.07.2025
Prawdopodobieństwo	70%
Przebieg	Prognozowane są opady deszczu okresami o natężeniu umiarkowanym. Prognozowana wysokość opadów od 25 mm do 35 mm.



SMS	IMGW-PIB OSTRZEGA: DESZCZ/1 mazowieckie (3 powiaty) od 09:00/10.07 do 01:00/11.07.2025 35 mm. Dotyczy powiatów: łosicki, Siedlce i siedlecki.
RSO	Woj. mazowieckie (3 powiaty), IMGW-PIB wydał ostrzeżenie pierwszego stopnia o intensywnych opadach deszczu
Uwagi	Brak.
Zjawisko/Stopień zagrożenia	Intensywne opady deszczu/1
Obszar (w nawiasie numer ostrzeżenia dla powiatu)	powiaty: makowski(57), ostrołęcki(60), Ostrołęka(59), ostrowski(56), przasnyski(59), sokołowski(57), węgrowski(54), wyszkowski(51)
Ważność	od godz. 13:00 dnia 10.07.2025 do godz. 08:00 dnia 11.07.2025
Prawdopodobieństwo	80%
Przebieg	Prognozowane są opady deszczu okresami o natężeniu umiarkowanym. Prognozowana wysokość opadów od 30 mm do 45 mm. Pod wieczór i w nocy możliwe burze.
SMS	IMGW-PIB OSTRZEGA: DESZCZ/1 mazowieckie (8 powiatów) od 13:00/10.07 do 08:00/11.07.2025 45 mm. Dotyczy powiatów: makowski, ostrołęcki, Ostrołęka, ostrowski, przasnyski, sokołowski, węgrowski i wyszkowski.
RSO	Woj. mazowieckie (8 powiatów), IMGW-PIB wydał ostrzeżenie pierwszego stopnia o intensywnych opadach deszczu
Uwagi	Brak.
<p>Opracowanie niniejsze i jego format, jako przedmiot prawa autorskiego podlega ochronie prawnej, zgodnie z przepisami ustawy z dnia 4 lutego 1994r o prawie autorskim i prawach pokrewnych (dz. U. z 2006 r. Nr 90, poz. 631 z późn. zm.). Wszelkie dalsze udostępnianie, rozpowszechnianie (przedruk, kopiowanie, wiadomość sms) jest dozwolone wyłącznie w formie dosłownej z bezwzględnym wskazaniem źródła informacji tj. IMGW-PIB.</p>	