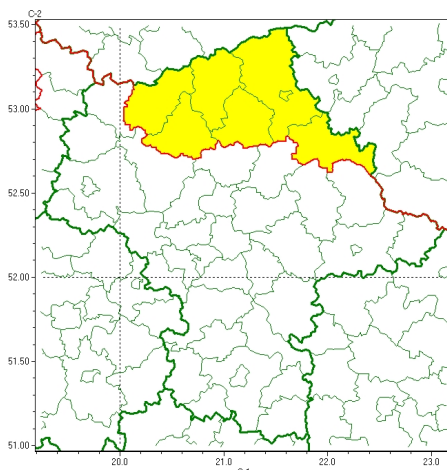




Zasięg ostrzeżeń w województwie

Burze
2025-07-15 05:29



WOJEWÓDZTWO MAZOWIECKIE
OSTRZEŻENIA METEOROLOGICZNE ZBIORCZO NR 156
WYKAZ OBOWIĄZUJĄCYCH OSTRZEŻEŃ
o godz. 05:29 dnia 15.07.2025

Zjawisko/Stopień zagrożenia	Burze/1
Obszar (w nawiasie numer ostrzeżenia dla powiatu)	powiaty: ciechanowski(61), makowski(60), mławski(63), ostrołęcki(63), Ostrołęka(62), ostrowski(59), przasnyski(62)
Ważność	od godz. 12:00 dnia 15.07.2025 do godz. 20:00 dnia 15.07.2025
Prawdopodobieństwo	70%
Przebieg	Miejscami wystąpią burze, którym będą towarzyszyć silne opady deszczu. Prognozowana wysokość opadów do 30 mm. Porywy wiatru do 60 km/h, lokalnie opady drobnego gradu.
SMS	IMGW-PIB OSTRZEGA: BURZE/1 mazowieckie (7 powiatów) od 12:00/15.07 do 20:00/15.07.2025 deszcz 30 mm, porywy 60 km/h, drobny grad. Dotyczy powiatów: ciechanowski, makowski, mławski, ostrołęcki, Ostrołęka, ostrowski i przasnyski.
RSO	Woj. mazowieckie (7 powiatów), IMGW-PIB wydał ostrzeżenie pierwszego stopnia o burzach
Uwagi	Przewidywana intensywność opadów w czasie burz i związane z nią zagrożenie tyczyć się będzie głównie obszarów zurbanizowanych.

Opracowanie niniejsze i jego format, jako przedmiot prawa autorskiego podlega ochronie prawnej, zgodnie z przepisami ustawy z dnia 4 lutego 1994r o prawie autorskim i prawach pokrewnych (dz. U. z 2006 r. Nr 90, poz. 631 z późn. zm.).

Wszelkie dalsze udostępnianie, rozpowszechnianie (przedruk, kopiowanie, wiadomość sms) jest dozwolone wyłącznie w formie dosłownej z bezwzględnym wskazaniem źródła informacji tj. IMGW-PIB.