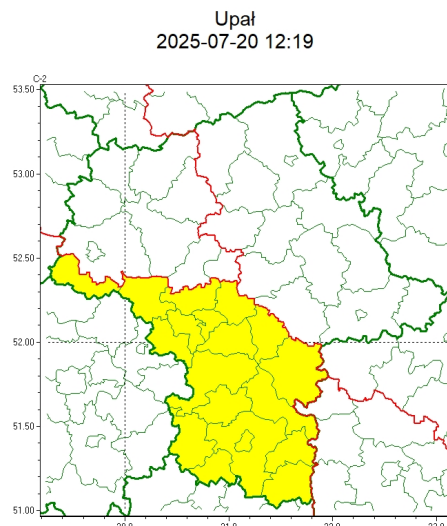
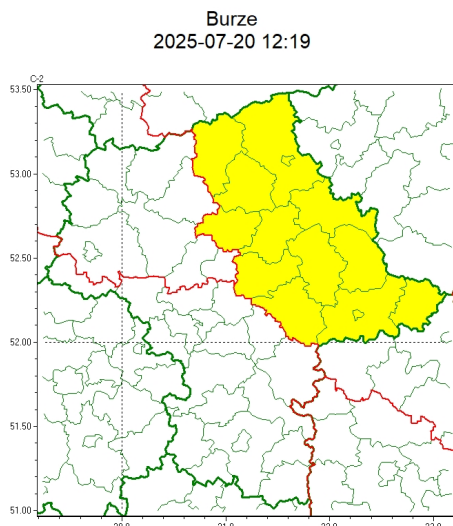


Zasięg ostrzeżeń w województwie



WOJEWÓDZTWO MAZOWIECKIE
OSTRZEŻENIA METEOROLOGICZNE ZBIORCZO NR 164
WYKAZ OBOWIĄZUJĄCYCH OSTRZEŻEŃ
o godz. 12:19 dnia 20.07.2025

Zjawisko/Stopień zagrożenia	Upał/1
Obszar (w nawiasie numer ostrzeżenia dla powiatu)	powiaty: białobrzeski(59), garwoliński(63), gostyniński(64), grodziski(56), grójecki(60), kozienicki(65), lipski(66), otwocki(55), piaseczyński(56), pruszkowski(55), przysuski(60), Radom(67), radomski(67), sochaczewski(57), szydlowiecki(66), Warszawa(54), warszawski zachodni(56), zwolenński(66), żyrardowski(59)
Ważność	od godz. 12:00 dnia 21.07.2025 do godz. 20:00 dnia 21.07.2025
Prawdopodobieństwo	80%
Przebieg	Prognozuje się upał. Temperatura maksymalna w dzień od 29°C do 32°C.
SMS	IMGW-PIB OSTRZEGA: UPAL/1 mazowieckie (19 powiatów) od 12:00/21.07 do 20:00/21.07.2025 temp. maks 32 st. Dotyczy powiatów: białobrzeski, garwoliński, gostyniński, grodziski, grójecki, kozienicki, lipski, otwocki, piaseczyński, pruszkowski, przysuski, Radom, radomski, sochaczewski, szydlowiecki, Warszawa, warszawski zachodni, zwolenński i żyrardowski.
RSO	Woj. mazowieckie (19 powiatów), IMGW-PIB wydał ostrzeżenie pierwszego stopnia o upałach
Uwagi	Brak.
Zjawisko/Stopień zagrożenia	Burze/1
Obszar (w nawiasie numer ostrzeżenia dla powiatu)	powiaty: łosicki(69), makowski(64), miński(58), ostrołęcki(67), Ostrołęka(66), ostrowski(62), przasnyski(66), pułtuski(60), Siedlce(66), siedlecki(66), sokołowski(62), węgrowski(59), wołomiński(54), wyszkowski(56)
Ważność	od godz. 12:00 dnia 20.07.2025 do godz. 21:00 dnia 20.07.2025



Prawdopodobieństwo	80%
Przebieg	Prognozowane są burze, którym miejscami będą towarzyszyć silne opady deszczu od 20 mm do 35 mm oraz porywy wiatru do 65 km/h. Lokalnie grad.
SMS	IMGW-PIB OSTRZEGA: BURZE/1 mazowieckie (14 powiatów) od 12:00/20.07 do 21:00/20.07.2025 deszcz 35 mm, porywy 65 km/h, grad. Dotyczy powiatów: łosicki, makowski, miński, ostrołęcki, Ostrołęka, ostrowski, przasnyski, pułtuski, Siedlce, siedlecki, sokołowski, węgrowski, wołomiński i wyszkowski.
RSO	Woj. mazowieckie (14 powiatów), IMGW-PIB wydał ostrzeżenie pierwszego stopnia o burzach
Uwagi	Brak.
<p>Opracowanie niniejsze i jego format, jako przedmiot prawa autorskiego podlega ochronie prawnej, zgodnie z przepisami ustawy z dnia 4 lutego 1994r o prawie autorskim i prawach pokrewnych (dz. U. z 2006 r. Nr 90, poz. 631 z późn. zm.). Wszelkie dalsze udostępnianie, rozpowszechnianie (przedruk, kopiowanie, wiadomość sms) jest dozwolone wyłącznie w formie dosłownej z bezwzględnym wskazaniem źródła informacji tj. IMGW-PIB.</p>	