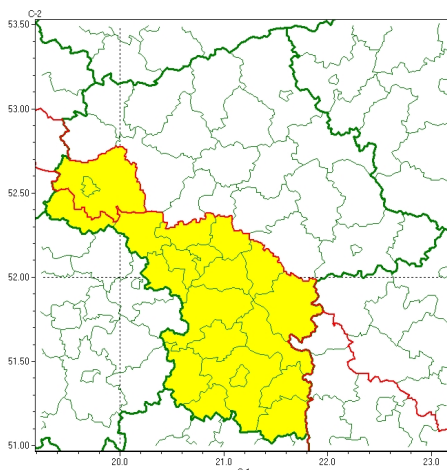




Zasięg ostrzeżeń w województwie

Upał
2025-07-20 23:36



WOJEWÓDZTWO MAZOWIECKIE
OSTRZEŻENIA METEOROLOGICZNE ZBIORCZO NR 166
WYKAZ OBOWIĄZUJĄCYCH OSTRZEŻEŃ
o godz. 23:36 dnia 20.07.2025

Zjawisko/Stopień zagrożenia	Upał/1
Obszar (w nawiasie numer ostrzeżenia dla powiatu)	powiaty: Płock(64), płocki(64)
Ważność	od godz. 13:00 dnia 21.07.2025 do godz. 20:00 dnia 21.07.2025
Prawdopodobieństwo	80%
Przebieg	Prognozuje się upał. Temperatura maksymalna w dzień od 29°C do 31°C.
SMS	IMGW-PIB OSTRZEGA: UPAŁ/1 mazowieckie (2 powiaty) od 13:00/21.07 do 20:00/21.07.2025 temp. maks 31 st. Dotyczy powiatów: Płock i płocki.
RSO	Woj. mazowieckie (2 powiaty), IMGW-PIB wydał ostrzeżenie pierwszego stopnia o upałach
Uwagi	Brak.
Zjawisko/Stopień zagrożenia	Upał/1
Obszar (w nawiasie numer ostrzeżenia dla powiatu)	powiaty: białobrzegi(59), garwoliński(63), gostyniński(64), grodziski(56), grójecki(60), kozienicki(65), lipski(66), otwocki(55), piaseczyński(56), pruszkowski(55), przysuski(60), Radom(67), radomski(67), sochaczewski(57), szydłowiecki(66), Warszawa(54), warszawski zachodni(56), zwolenński(66), żyrardowski(59)
Ważność	od godz. 12:00 dnia 21.07.2025 do godz. 20:00 dnia 21.07.2025
Prawdopodobieństwo	80%
Przebieg	Prognozuje się upał. Temperatura maksymalna w dzień od 29°C do 32°C.



Instytut Meteorologii i Gospodarki Wodnej - Państwowy Instytut Badawczy

Centralne Biuro Prognoz Meteorologicznych w Warszawie

01-673 Warszawa ul. Podleśna 61

tel: 22 5694151, kom. 781774153, fax: 022-5694151

email: meteo.wschod@imgw.pl

www: www.imgw.pl

SMS	IMGW-PIB OSTRZEGA: UPAL/1 mazowieckie (19 powiatów) od 12:00/21.07 do 20:00/21.07.2025 temp. maks 32 st. Dotyczy powiatów: białobrzeski, garwoliński, gostyniński, grodziski, grójecki, kozienicki, lipski, otwocki, piaseczyński, pruszkowski, przysuski, Radom, radomski, sochaczewski, szydłowiecki, Warszawa, warszawski zachodni, zwoleński i żyrardowski.
RSO	Woj. mazowieckie (19 powiatów), IMGW-PIB wydał ostrzeżenie pierwszego stopnia o upałach
Uwagi	Brak.
<p>Opracowanie niniejsze i jego format, jako przedmiot prawa autorskiego podlega ochronie prawnej, zgodnie z przepisami ustawy z dnia 4 lutego 1994r o prawie autorskim i prawach pokrewnych (dz. U. z 2006 r. Nr 90, poz. 631 z późn. zm.).</p> <p>Wszelkie dalsze udostępnianie, rozpowszechnianie (przedruk, kopiowanie, wiadomość sms) jest dozwolone wyłącznie w formie dosłownej z bezwzględnym wskazaniem źródła informacji tj. IMGW-PIB.</p>	