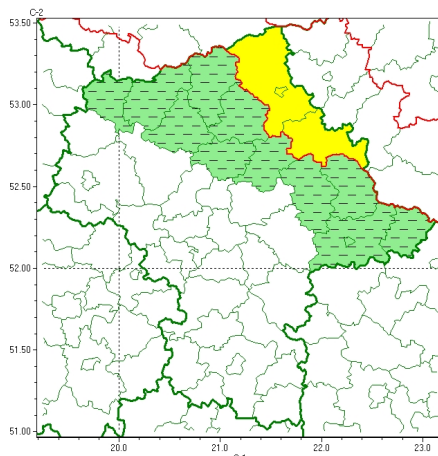




Zasięg ostrzeżeń w województwie

Burze
2025-07-22 11:27



WOJEWÓDZTWO MAZOWIECKIE
OSTRZEŻENIA METEOROLOGICZNE ZBIORCZO NR 168
WYKAZ OBOWIĄZUJĄCYCH OSTRZEŻEŃ
o godz. 11:27 dnia 22.07.2025

Zjawisko/Stopień zagrożenia	Burze/1 ODWOŁANIE
Obszar (w nawiasie numer ostrzeżenia dla powiatu)	powiaty: ciechanowski(64), łosicki(70), makowski(65), mławski(66), przasnyski(67), pułtuski(61), Siedlce(67), siedlecki(67), sokołowski(63), węgrowski(60), wyszkowski(57), żuromiński(64)
Czas odwołania	godz. 11:27 dnia 22.07.2025
Przyczyna	Zjawisko zakończyło się
SMS	IMGW-PIB INFORMUJE: BURZE/- mazowieckie (12 powiatów) 11:27/22.07.2025 ZJAWISKO ZAKOŃCZYŁO SIĘ. Dotyczy powiatów: ciechanowski, łosicki, makowski, mławski, przasnyski, pułtuski, Siedlce, siedlecki, sokołowski, węgrowski, wyszkowski i żuromiński.
RSO	Woj. mazowieckie (12 powiatów), IMGW-PIB odwołał ostrzeżenie pierwszego stopnia o burzach
Uwagi	Brak.
Zjawisko/Stopień zagrożenia	Burze/1
Obszar (w nawiasie numer ostrzeżenia dla powiatu)	powiaty: ostrołęcki(68), Ostrołęka(67), ostrowski(63)
Ważność	od godz. 08:00 dnia 22.07.2025 do godz. 15:00 dnia 22.07.2025
Prawdopodobieństwo	80%
Przebieg	Prognozowane są burze, którym miejscami będą towarzyszyć silne opady deszczu od 20 mm do 35 mm oraz porywy wiatru do 80 km/h. Lokalnie grad.



Instytut Meteorologii i Gospodarki Wodnej - Państwowy Instytut Badawczy
Centralne Biuro Prognoz Meteorologicznych w Warszawie
01-673 Warszawa ul. Podleśna 61
tel: 22 5694151, kom. 781774153, fax: 022-5694151
email: meteo.wschod@imgw.pl
www: www.imgw.pl

SMS	IMGW-PIB OSTRZEGA: BURZE/1 mazowieckie (3 powiaty) od 08:00/22.07 do 15:00/22.07.2025 deszcz 35 mm, porywy 80 km/h, grad. Dotyczy powiatów: ostrołęcki, Ostrołęka i ostrowski.
RSO	Woj. mazowieckie (3 powiaty), IMGW-PIB wydał ostrzeżenie pierwszego stopnia o burzach
Uwagi	Brak.
<p>Opracowanie niniejsze i jego format, jako przedmiot prawa autorskiego podlega ochronie prawnej, zgodnie z przepisami ustawy z dnia 4 lutego 1994r o prawie autorskim i prawach pokrewnych (dz. U. z 2006 r. Nr 90, poz. 631 z późn. zm.).</p> <p>Wszelkie dalsze udostępnianie, rozpowszechnianie (przedruk, kopiowanie, wiadomość sms) jest dozwolone wyłącznie w formie dosłownej z bezwzględnym wskazaniem źródła informacji tj. IMGW-PIB.</p>	