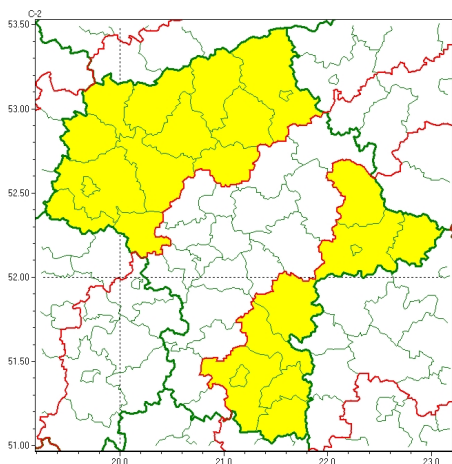


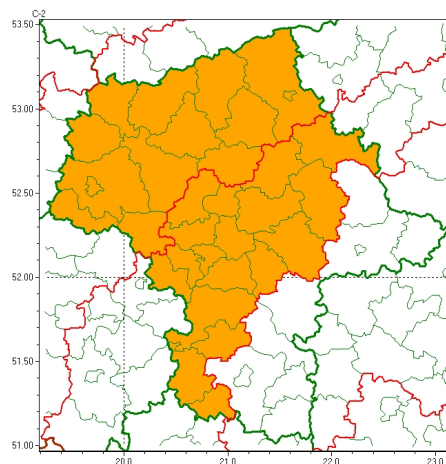


Zasięg ostrzeżeń w województwie

Burze
2025-07-26 14:17



Silny deszcz z burzami
2025-07-26 14:17



WOJEWÓDZTWO MAZOWIECKIE
OSTRZEŻENIA METEOROLOGICZNE ZBIORCZO NR 173
WYKAZ OBOWIĄZUJĄCYCH OSTRZEŻEŃ
o godz. 14:17 dnia 26.07.2025

Zjawisko/Stopień zagrożenia	Burze/1
Obszar (w nawiasie numer ostrzeżenia dla powiatu)	powiaty: garwoliński(65), kozienicki(67), lipski(68), łosicki(71), Radom(69), radomski(69), Siedlce(68), siedlecki(68), sokołowski(64), zwoleński(68)
Ważność	od godz. 12:00 dnia 27.07.2025 do godz. 20:00 dnia 27.07.2025
Prawdopodobieństwo	70%
Przebieg	Prognozowane są burze, którym miejscami będą towarzyszyć silne opady deszczu od 20 mm do 35 mm oraz porywy wiatru do 80 km/h. Lokalnie grad.
SMS	IMGW-PIB OSTRZEGA: BURZE/1 mazowieckie (10 powiatów) od 12:00/27.07 do 20:00/27.07.2025 deszcz 35 mm, porywy 80 km/h, grad. Dotyczy powiatów: garwoliński, kozienicki, lipski, łosicki, Radom, radomski, Siedlce, siedlecki, sokołowski i zwoleński.
RSO	Woj. mazowieckie (10 powiatów), IMGW-PIB wydał ostrzeżenie pierwszego stopnia o burzach
Uwagi	Brak.
Zjawisko/Stopień zagrożenia	Burze/1
Obszar (w nawiasie numer ostrzeżenia dla powiatu)	powiaty: ciechanowski(65), gostyniński(65), makowski(67), mławski(67), ostrołęcki(70), Ostrołęka(69), Płock(65), płocki(65), płoński(62), przasnyski(69), pułtowski(62), sierpecki(63), sochaczewski(58), żuromiński(65)
Ważność	od godz. 12:00 dnia 26.07.2025 do godz. 21:00 dnia 26.07.2025
Prawdopodobieństwo	80%



Przebieg	Prognozowane są burze, którym będą towarzyszyć umiarkowane, miejscami silne opady deszczu od 20 mm do 25 mm, lokalnie około 35 mm oraz porywy wiatru do 60 km/h. Lokalnie możliwy grad.
SMS	IMGW-PIB OSTRZEGA: BURZE/1 mazowieckie (14 powiatów) od 12:00/26.07 do 21:00/26.07.2025 deszcz 35 mm, porywy 60 km/h, grad. Dotyczy powiatów: ciechanowski, gostyniński, makowski, mławski, ostrołęcki, Ostrołęka, Płock, płocki, płoński, przasnyski, pułtusi, sierpecki, sochaczewski i żuromiński.
RSO	Woj. mazowieckie (14 powiatów), IMGW-PIB wydał ostrzeżenie pierwszego stopnia o burzach
Uwagi	Brak.
Zjawisko/Stopień zagrożenia	Silny deszcz z burzami/2
Obszar (w nawiasie numer ostrzeżenia dla powiatu)	powiaty: białobrzeski(61), ciechanowski(66), gostyniński(66), grodziski(57), grójecki(61), legionowski(55), makowski(68), miński(59), mławski(68), nowodworski(55), ostrołęcki(71), Ostrołęka(70), ostrowski(65), otwocki(56), piaseczyński(57), Płock(66), płocki(66), płoński(63), pruszkowski(56), przasnyski(70), przysuski(62), pułtusi(63), sierpecki(64), sochaczewski(59), szydlowiecki(68), Warszawa(55), warszawski zachodni(57), węgrowski(61), wołomiński(55), wyszkowski(58), żuromiński(66), żyrardowski(60)
Ważność	od godz. 11:00 dnia 27.07.2025 do godz. 14:00 dnia 28.07.2025
Prawdopodobieństwo	80%
Przebieg	Prognozowane są opady deszczu o natężeniu umiarkowanym, okresami silnym. Wysokość opadu miejscami od 60 mm do 80 mm, lokalnie 90 mm. Opadom towarzyszyć będą burze z porywami wiatru do 80 km/h, możliwy grad. Najbardziej intensywne opady spodziewane są w niedzielne (27.07) popołudnie oraz w pierwszej połowie nocy z niedzieli na poniedziałek.
SMS	IMGW-PIB OSTRZEGA: DESZCZ i BURZE/2 mazowieckie (32 powiatów) od 11:00/27.07 do 14:00/28.07.2025 90 mm; porywy 80 km/h. Dotyczy powiatów: białobrzeski, ciechanowski, gostyniński, grodziski, grójecki, legionowski, makowski, miński, mławski, nowodworski, ostrołęcki, Ostrołęka, ostrowski, otwocki, piaseczyński, Płock, płocki, płoński, pruszkowski, przasnyski, przysuski, pułtusi, sierpecki, sochaczewski, szydlowiecki, Warszawa, warszawski zachodni, węgrowski, wołomiński, wyszkowski, żuromiński i żyrardowski.
RSO	Woj. mazowieckie (32 powiatów), IMGW-PIB wydał ostrzeżenie drugiego stopnia o intensywnych opadach deszczu z burzami
Uwagi	Brak.
Opracowanie niniejsze i jego format, jako przedmiot prawa autorskiego podlega ochronie prawnej, zgodnie z przepisami ustawy z dnia 4 lutego 1994r o prawie autorskim i prawach pokrewnych (dz. U. z 2006 r. Nr 90, poz. 631 z późn. zm.). Wszelkie dalsze udostępnianie, rozpowszechnianie (przedruk, kopiowanie, wiadomość sms) jest dozwolone wyłącznie w formie dosłownej z bezwzględnym wskazaniem źródła informacji tj. IMGW-PIB.	