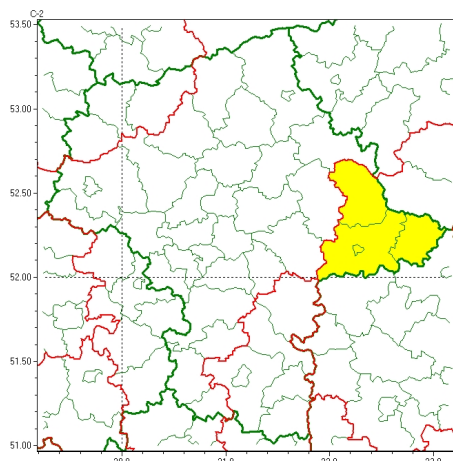
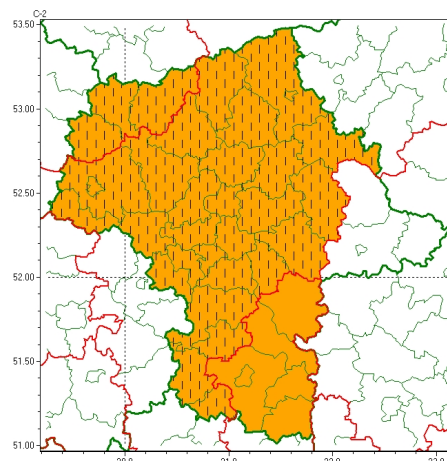


### Zasięg ostrzeżeń w województwie

Burze  
2025-07-28 11:30



Silny deszcz z burzami  
2025-07-28 11:30



## WOJEWÓDZTWO MAZOWIECKIE OSTRZEŻENIA METEOROLOGICZNE ZBIORCZO NR 177 WYKAZ OBOWIĄZUJĄCYCH OSTRZEŻEŃ o godz. 11:30 dnia 28.07.2025

Zjawisko/Stopień zagrożenia	Silny deszcz z burzami/2 ZMIANA
<b>Obszar (w nawiasie numer ostrzeżenia dla powiatu)</b>	powiaty: białobrzegi(61), ciechanowski(66), gostyniński(66), grodziski(57), grójecki(61), legionowski(55), makowski(68), miński(59), nowodworski(55), ostrołęcki(71), Ostrołęka(70), ostrowski(65), otwocki(56), piaseczyński(57), Płock(66), płocki(66), płoński(63), pruszkowski(56), przasnyski(70), przysuski(62), pułtuski(63), sochaczewski(59), szydłowiecki(68), Warszawa(55), warszawski zachodni(57), węgrowski(61), wołomiński(55), wyszkowski(58), żyrardowski(60)
<b>Ważność</b>	od godz. 11:29 dnia 28.07.2025 do godz. 22:00 dnia 28.07.2025
<b>Prawdopodobieństwo</b>	80%
<b>Przebieg</b>	Obserwowane i nadal prognozowane są opady deszczu o natężeniu umiarkowanym, okresami silnym. Suma opadów w ciągu ostatnich 24 godzin wynosi się od 20 mm do 50 mm. Przewiduje się dalsze opady, których suma do końca ważności ostrzeżenia wyniesie do około 40 mm. Skumulowana suma opadów deszczu za okres od 27.08 do 28.07 wyniesie punktowo do 90 mm. Opadom towarzyszyć mogą burze z porywami wiatru do 70 km/h, możliwy grad.
<b>SMS</b>	IMGW-PIB OSTRZEGA: DESZCZ i BURZE/2 mazowieckie (29 powiatów) od 11:29/28.07 do 22:00/28.07.2025 90 mm; porywy 80 km/h. Dotyczy powiatów: białobrzegi, ciechanowski, gostyniński, grodziski, grójecki, legionowski, makowski, miński, nowodworski, ostrołęcki, Ostrołęka, ostrowski, otwocki, piaseczyński, Płock, płocki, płoński, pruszkowski, przasnyski, przysuski, pułtuski, sochaczewski, szydłowiecki, Warszawa, warszawski zachodni, węgrowski, wołomiński, wyszkowski i żyrardowski.
<b>RSO</b>	Woj. mazowieckie (29 powiatów), IMGW-PIB wydał ostrzeżenie drugiego stopnia o intensywnych opadach deszczu z burzami



<b>Uwagi</b>	Zmiana dotyczy ważności ostrzeżenia.
<b>Zjawisko/Stopień zagrożenia</b>	Silny deszcz z burzami/2 ZMIANA
<b>Obszar (w nawiasie numer ostrzeżenia dla powiatu)</b>	powiaty: mławski(68), sierpecki(64), żuromiński(66)
<b>Ważność</b>	od godz. 11:28 dnia 28.07.2025 do godz. 24:00 dnia 28.07.2025
<b>Prawdopodobieństwo</b>	80%
<b>Przebieg</b>	Obserwowane i nadal prognozowane są opady deszczu o natężeniu umiarkowanym, okresami silnym. Suma opadów w ciągu ostatnich 24 godzin wynosi od 20 mm do 50 mm. Przewiduje się dalsze opady których suma do końca ostrzeżenia wyniesie do około 40 mm. Skumulowana suma opadów deszczu za okres od 27.08 do 28.07 wyniesie punktowo do 90 mm. Opadom towarzyszyć mogą burze z porywami wiatru do 70 km/h, możliwy grad.
<b>SMS</b>	IMGW-PIB OSTRZEGA: DESZCZ i BURZE/2 mazowieckie (3 powiaty) od 11:28/28.07 do 24:00/28.07.2025 90 mm; porywy 70 km/h. Dotyczy powiatów: mławski, sierpecki i żuromiński.
<b>RSO</b>	Woj. mazowieckie (3 powiaty), IMGW-PIB wydał ostrzeżenie drugiego stopnia o intensywnych opadach deszczu z burzami
<b>Uwagi</b>	Zmiana ważności ostrzeżenia.
<b>Zjawisko/Stopień zagrożenia</b>	Burze/1
<b>Obszar (w nawiasie numer ostrzeżenia dla powiatu)</b>	powiaty: łosicki(72), Siedlce(69), siedlecki(69), sokołowski(65)
<b>Ważność</b>	od godz. 12:00 dnia 28.07.2025 do godz. 22:00 dnia 28.07.2025
<b>Prawdopodobieństwo</b>	75%
<b>Przebieg</b>	Prognozowane są burze, którym miejscami będą towarzyszyć silne opady deszczu do około 25 mm oraz porywy wiatru do 70 km/h. Lokalnie możliwy grad.
<b>SMS</b>	IMGW-PIB OSTRZEGA: BURZE/1 mazowieckie (4 powiaty) od 12:00/28.07 do 22:00/28.07.2025 deszcz 25 mm, porywy 70 km/h, grad. Dotyczy powiatów: łosicki, Siedlce, siedlecki i sokołowski.
<b>RSO</b>	Woj. mazowieckie (4 powiaty), IMGW-PIB wydał ostrzeżenie pierwszego stopnia o burzach
<b>Uwagi</b>	Brak.
<b>Zjawisko/Stopień zagrożenia</b>	Silny deszcz z burzami/2
<b>Obszar (w nawiasie numer ostrzeżenia dla powiatu)</b>	powiaty: garwoliński(66), kozienicki(68), lipski(69), Radom(70), radomski(70), zwoleński(69)
<b>Ważność</b>	od godz. 10:35 dnia 27.07.2025 do godz. 14:00 dnia 28.07.2025
<b>Prawdopodobieństwo</b>	80%
<b>Przebieg</b>	Prognozowane są opady deszczu o natężeniu umiarkowanym, okresami silnym. Wysokość opadu miejscami od 60 mm do 80 mm, lokalnie 90 mm. Opadom towarzyszyć będą burze z porywami wiatru do 70 km/h.



Instytut Meteorologii i Gospodarki Wodnej - Państwowy Instytut Badawczy

**Centralne Biuro Prognoz Meteorologicznych w Warszawie**

01-673 Warszawa ul. Podleśna 61

tel: 22 5694151, kom. 781774153, fax: 022-5694151

email: meteo.wschod@imgw.pl

www: www.imgw.pl

<b>SMS</b>	IMGW-PIB OSTRZEGA: DESZCZ i BURZE/2 mazowieckie (6 powiatów) od 10:35/27.07 do 14:00/28.07.2025 90 mm; porywy 70 km/h. Dotyczy powiatów: garwoliński, kozienicki, lipski, Radom, radomski i zwoleński.
<b>RSO</b>	Woj. mazowieckie (6 powiatów), IMGW-PIB wydał ostrzeżenie drugiego stopnia o intensywnych opadach deszczu z burzami
<b>Uwagi</b>	Brak.
<p>Opracowanie niniejsze i jego format, jako przedmiot prawa autorskiego podlega ochronie prawnej, zgodnie z przepisami ustawy z dnia 4 lutego 1994r o prawie autorskim i prawach pokrewnych (dz. U. z 2006 r. Nr 90, poz. 631 z późn. zm.).</p> <p>Wszelkie dalsze udostępnianie, rozpowszechnianie (przedruk, kopiowanie, wiadomość sms) jest dozwolone wyłącznie w formie dosłownej z bezwzględnym wskazaniem źródła informacji tj. IMGW-PIB.</p>	