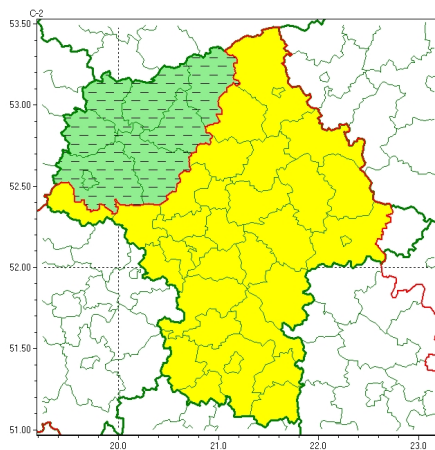




Zasięg ostrzeżeń w województwie

Burze
2025-07-31 18:13



WOJEWÓDZTWO MAZOWIECKIE
OSTRZEŻENIA METEOROLOGICZNE ZBIORCZO NR 182
WYKAZ OBOWIĄZUJĄCYCH OSTRZEŻEŃ
o godz. 18:13 dnia 31.07.2025

Zjawisko/Stopień zagrożenia	Burze/1 ODWOŁANIE
Obszar (w nawiasie numer ostrzeżenia dla powiatu)	powiaty: ciechanowski(67), mławski(69), Płock(67), płocki(67), płoński(64), przasnyski(71), sierpecki(65), żuromiński(67)
Czas odwołania	godz. 18:13 dnia 31.07.2025
Przyczyna	Zjawisko zakończyło się
SMS	IMGW-PIB INFORMUJE: BURZE/- mazowieckie (8 powiatów) 18:13/31.07.2025 ZJAWISKO ZAKOŃCZYŁO SIĘ. Dotyczy powiatów: ciechanowski, mławski, Płock, płocki, płoński, przasnyski, sierpecki i żuromiński.
RSO	Woj. mazowieckie (8 powiatów), IMGW-PIB odwołał ostrzeżenie pierwszego stopnia o burzach
Uwagi	Brak.
Zjawisko/Stopień zagrożenia	Burze/1
Obszar (w nawiasie numer ostrzeżenia dla powiatu)	powiaty: białobrzeski(62), garwoliński(67), gostyniński(67), grodziski(58), grójecki(62), kozienicki(69), legionowski(56), lipski(70), makowski(69), miński(60), nowodworski(56), ostrołęcki(72), Ostrołęka(71), ostrowski(66), otwocki(57), piaseczyński(58), pruszkowski(57), przysuski(63), pułtuski(64), Radom(71), radomski(71), Siedlce(70), siedlecki(70), sochaczewski(60), sokołowski(66), szydlowiecki(69), Warszawa(56), warszawski zachodni(58), węgrowski(62), wołomiński(56), wyszkowski(59), zwoleński(70), żyrardowski(61)
Ważność	od godz. 12:00 dnia 31.07.2025 do godz. 21:00 dnia 31.07.2025
Prawdopodobieństwo	70%



Przebieg	Miejscami wystąpią burze, którym lokalnie będą towarzyszyć silniejsze opady deszczu do 30 mm. W czasie burz porywy wiatru do 65 km/h. Lokalnie drobny grad.
SMS	IMGW-PIB OSTRZEGA: BURZE/1 mazowieckie (33 powiatów) od 12:00/31.07 do 21:00/31.07.2025 deszcz 30 mm, porywy 65 km/h, drobny grad. Dotyczy powiatów: białobrzeski, garwoliński, gostyniński, grodziski, grójecki, kozienicki, legionowski, lipski, makowski, miński, nowodworski, ostrołęcki, Ostrołęka, ostrowski, otwocki, piaseczyński, pruszkowski, przysuski, pułtuski, Radom, radomski, Siedlce, siedlecki, sochaczewski, sokołowski, szydlowiecki, Warszawa, warszawski zachodni, węgrowski, wołomiński, wyszkowski, zwoleński i żyrardowski.
RSO	Woj. mazowieckie (33 powiatów), IMGW-PIB wydał ostrzeżenie pierwszego stopnia o burzach
Uwagi	Zagrożenie silniejszymi opadami deszczu mogącymi powodować zalania i podtopienia przede wszystkim dotyczy obszarów zurbanizowanych. Śledź komunikaty meteorologiczne i zmiany ostrzeżeń - https://meteo.imgw.pl/ .
<p>Opracowanie niniejsze i jego format, jako przedmiot prawa autorskiego podlega ochronie prawnej, zgodnie z przepisami ustawy z dnia 4 lutego 1994r o prawie autorskim i prawach pokrewnych (dz. U. z 2006 r. Nr 90, poz. 631 z późn. zm.). Wszelkie dalsze udostępnianie, rozpowszechnianie (przedruk, kopiowanie, wiadomość sms) jest dozwolone wyłącznie w formie dosłownej z bezwzględnym wskazaniem źródła informacji tj. IMGW-PIB.</p>	