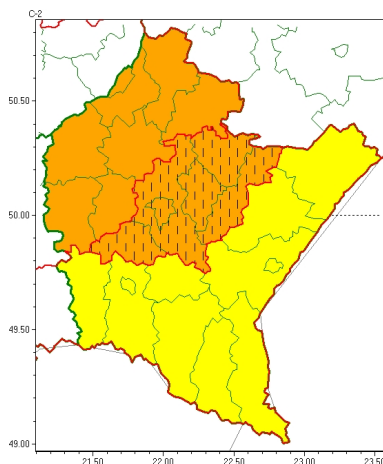




Zasięg ostrzeżeń w województwie

Burze
2025-07-13 15:47



WOJEWÓDZTWO PODKARPACKIE OSTRZEŻENIA METEOROLOGICZNE ZBIORCZO NR 155 WYKAZ OBOWIĄZUJĄCYCH OSTRZEŻEŃ o godz. 15:47 dnia 13.07.2025

Zjawisko/Stopień zagrożenia	Burze/2 ZMIANA
Obszar (w nawiasie numer ostrzeżenia dla powiatu)	powiaty: leżajski(69), łańcucki(68), przeworski(70), rzeszowski(69), Rzeszów(67), strzyżowski(67)
Ważność	od godz. 15:46 dnia 13.07.2025 do godz. 02:00 dnia 14.07.2025
Prawdopodobieństwo	80%
Przebieg	Prognozowane są burze, którym miejscami będą towarzyszyć silne i bardzo silne opady deszczu od 25 mm do 35 mm, jednak punktowo w wyniku kumulacji opadu możliwe sumy do około 50 mm. Porywy wiatru do 75 km/h, miejscami do 90 km/h. Lokalnie grad.
SMS	IMGW-PIB OSTRZEGA: BURZE/2 podkarpackie (6 powiatów) od 15:46/13.07 do 02:00/14.07.2025 deszcz 35-50 mm, porywy 90 km/h, grad. Dotyczy powiatów: leżajski, łańcucki, przeworski, rzeszowski, Rzeszów i strzyżowski.
RSO	Woj. podkarpackie (6 powiatów), IMGW-PIB wydał ostrzeżenie drugiego stopnia o burzach
Uwagi	Zmiana dotyczy przebiegu zjawiska.
Zjawisko/Stopień zagrożenia	Burze/1
Obszar (w nawiasie numer ostrzeżenia dla powiatu)	powiaty: bieszczadzki(86), brzozowski(74), jarosławski(70), jasielski(84), Krosno(75), krośnieński(86), leski(88), lubaczowski(70), przemyski(74), Przemyśl(72), sanocki(88)
Ważność	od godz. 13:00 dnia 13.07.2025 do godz. 02:00 dnia 14.07.2025
Prawdopodobieństwo	75%



Przebieg	Prognozowane są burze, którym miejscami będą towarzyszyć silne opady deszczu od 15 mm do 25 mm oraz porywy wiatru do 70 km/h. Lokalnie grad.
SMS	IMGW-PIB OSTRZEGA: BURZE/1 podkarpackie (11 powiatów) od 13:00/13.07 do 02:00/14.07.2025 deszcz 25 mm, porywy 70 km/h, grad. Dotyczy powiatów: bieszczadzki, brzozowski, jarosławski, jasielski, Krosno, krośnieński, leski, lubaczowski, przemyski, Przemyśl i sanocki.
RSO	Woj. podkarpackie (11 powiatów), IMGW-PIB wydał ostrzeżenie pierwszego stopnia o burzach
Uwagi	Brak.
Zjawisko/Stopień zagrożenia	Burze/2
Obszar (w nawiasie numer ostrzeżenia dla powiatu)	powiaty: dębicki(60), kolbuszowski(64), mielecki(65), niżański(65), ropczycko-sędziszowski(60), stalowowolski(62), Tarnobrzeg(63), tarnobrzeski(63)
Ważność	od godz. 13:00 dnia 13.07.2025 do godz. 02:00 dnia 14.07.2025
Prawdopodobieństwo	70%
Przebieg	Prognozowane są burze, którym miejscami będą towarzyszyć silne i bardzo silne opady deszczu od 25 mm do 35 mm, jednak punktowo w wyniku kumulacji opadu możliwe sumy do około 50 mm. Porywy wiatru do 75 km/h, miejscami do 85 km/h. Lokalnie grad.
SMS	IMGW-PIB OSTRZEGA: BURZE/2 podkarpackie (8 powiatów) od 13:00/13.07 do 02:00/14.07.2025 deszcz 35-50 mm, porywy 85 km/h, grad. Dotyczy powiatów: dębicki, kolbuszowski, mielecki, niżański, ropczycko-sędziszowski, stalowowolski, Tarnobrzeg i tarnobrzeski.
RSO	Woj. podkarpackie (8 powiatów), IMGW-PIB wydał ostrzeżenie drugiego stopnia o burzach
Uwagi	Brak.
<p>Opracowanie niniejsze i jego format, jako przedmiot prawa autorskiego podlega ochronie prawnej, zgodnie z przepisami ustawy z dnia 4 lutego 1994r o prawie autorskim i prawach pokrewnych (dz. U. z 2006 r. Nr 90, poz. 631 z późn. zm.). Wszelkie dalsze udostępnianie, rozpowszechnianie (przedruk, kopiowanie, wiadomość sms) jest dozwolone wyłącznie w formie dosłownej z bezwzględnym wskazaniem źródła informacji tj. IMGW-PIB.</p>	