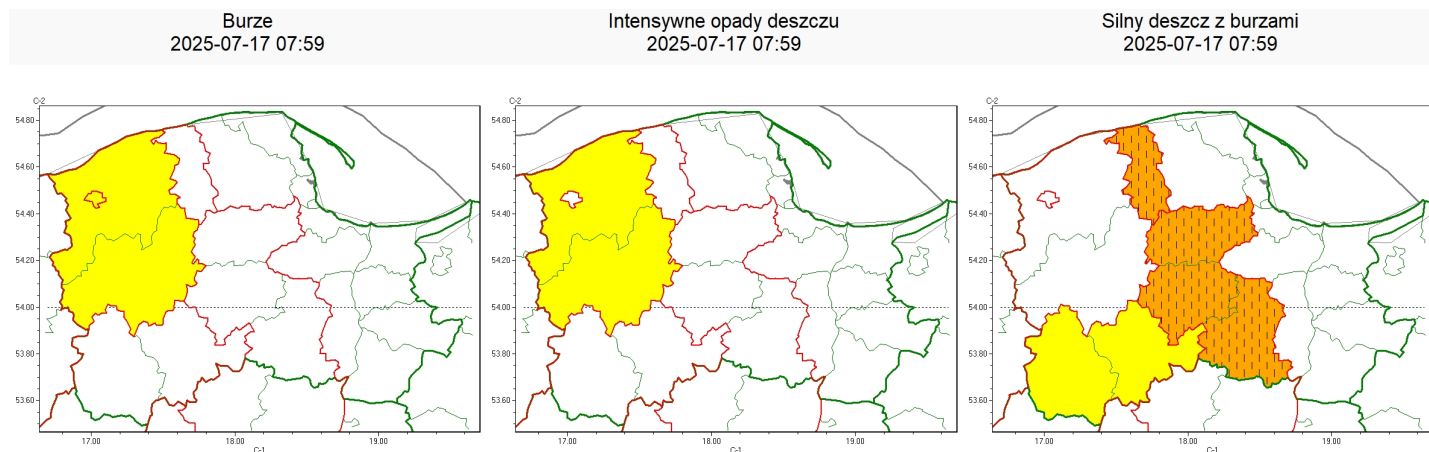




### Zasięg ostrzeżeń w województwie



**WOJEWÓDZTWO POMORSKIE**  
**OSTRZEŻENIA METEOROLOGICZNE ZBIORCZO NR 144**  
**WYKAZ OBOWIĄZUJĄCYCH OSTRZEŻEŃ**  
**o godz. 07:59 dnia 17.07.2025**

Zjawisko/Stopień zagrożenia	Intensywne opady deszczu/1
Obszar (w nawiasie numer ostrzeżenia dla powiatu)	powiaty: bytowski(70), słupski(79)
Ważność	od godz. 08:00 dnia 17.07.2025 do godz. 14:00 dnia 17.07.2025
Prawdopodobieństwo	90%
Przebieg	Obserwowane i prognozowane są opady deszczu, okresami o natężeniu umiarkowanym i silnym, zwłaszcza przed południem na wschodzie powiatu. Wysokość opadu od 20 mm do 35 mm.
SMS	IMGW-PIB OSTRZEGA: DESZCZ/1 pomorskie (2 powiaty) od 08:00/17.07 do 14:00/17.07.2025 35 mm. Dotyczy powiatów: bytowski i słupski.
RSO	Woj. pomorskie (2 powiaty), IMGW-PIB wydał ostrzeżenie pierwszego stopnia o intensywnych opadach deszczu
Uwagi	Brak.
Zjawisko/Stopień zagrożenia	Burze/1
Obszar (w nawiasie numer ostrzeżenia dla powiatu)	powiaty: bytowski(69), Słupsk(68), słupski(78)
Ważność	od godz. 14:00 dnia 17.07.2025 do godz. 21:00 dnia 17.07.2025
Prawdopodobieństwo	75%
Przebieg	Prognozowane są burze, którym miejscami będą towarzyszyć silne opady deszczu do 30 mm oraz porywy wiatru do 60 km/h. Lokalnie grad.



<b>SMS</b>	IMGW-PIB OSTRZEGA: BURZE/1 pomorskie (3 powiaty) od 14:00/17.07 do 21:00/17.07.2025 deszcz 30 mm, porywy 60 km/h, grad. Dotyczy powiatów: bytowski, Słupski i słupski.
<b>RSO</b>	Woj. pomorskie (3 powiaty), IMGW-PIB wydał ostrzeżenie pierwszego stopnia o burzach
<b>Uwagi</b>	Brak.
<b>Zjawisko/Stopień zagrożenia</b>	Silny deszcz z burzami/1
<b>Obszar (w nawiasie numer ostrzeżenia dla powiatu)</b>	powiaty: chojnicki(69), człuchowski(67)
<b>Ważność</b>	od godz. 00:00 dnia 17.07.2025 do godz. 20:00 dnia 17.07.2025
<b>Prawdopodobieństwo</b>	75%
<b>Przebieg</b>	Prognozowane są opady deszczu o natężeniu umiarkowanym, okresami silnym. Wysokość opadu miejscami od 30 mm do 40 mm, lokalnie około 55 mm. Opadom towarzyszyć będą burze z porywami wiatru do 60 km/h. Możliwy grad.
<b>SMS</b>	IMGW-PIB OSTRZEGA: DESZCZ i BURZE/1 pomorskie (2 powiaty) od 00:00/17.07 do 20:00/17.07.2025 40 mm, lok. 55 mm; porywy 60 km/h. Dotyczy powiatów: chojnicki i człuchowski.
<b>RSO</b>	Woj. pomorskie (2 powiaty), IMGW-PIB wydał ostrzeżenie pierwszego stopnia o intensywnych opadach deszczu z burzami
<b>Uwagi</b>	Brak.
<b>Zjawisko/Stopień zagrożenia</b>	Silny deszcz z burzami/2 ZMIANA
<b>Obszar (w nawiasie numer ostrzeżenia dla powiatu)</b>	powiaty: lęborski(77)
<b>Ważność</b>	od godz. 17:48 dnia 16.07.2025 do godz. 09:00 dnia 17.07.2025
<b>Prawdopodobieństwo</b>	70%
<b>Przebieg</b>	Prognozowane są opady deszczu, okresami o natężeniu umiarkowanym. Łączna wysokość opadów od poranka 16.07 od 30 mm do 50 mm, punktowo 65 mm. Miejscami opadom towarzyszyć mogą burze z porywami wiatru do 60 km/h.
<b>SMS</b>	IMGW-PIB OSTRZEGA: DESZCZ i BURZE/2 pomorskie (1 powiat) od 17:48/16.07 do 09:00/17.07.2025 50 mm, lok. 65 mm; porywy 60 km/h. Dotyczy powiatów: lęborski.
<b>RSO</b>	Woj. pomorskie (1 powiat), IMGW-PIB wydał ostrzeżenie drugiego stopnia o intensywnych opadach deszczu z burzami
<b>Uwagi</b>	Zmiana dotyczy ważności ostrzeżenia i przebiegu zjawiska.
<b>Zjawisko/Stopień zagrożenia</b>	Silny deszcz z burzami/2 ZMIANA
<b>Obszar (w nawiasie numer ostrzeżenia dla powiatu)</b>	powiaty: kartuski(75), kościerski(72), starogardzki(75)
<b>Ważność</b>	od godz. 09:36 dnia 16.07.2025 do godz. 10:00 dnia 17.07.2025



<b>Prawdopodobieństwo</b>	70%
<b>Przebieg</b>	Prognozowane są opady deszczu, okresami o natężeniu umiarkowanym. Suma opadów począwszy od godzin przedpołudniowych 16.07 od 50 mm do 70 mm, punktowo do 90 mm. Lokalnie opadom towarzyszyć będą burze z porywami wiatru do 60 km/h. Największa intensywność opadów będzie w nocy i nad ranem.
<b>SMS</b>	IMGW-PIB OSTRZEGA: DESZCZ i BURZE/2 pomorskie (3 powiaty) od 09:36/16.07 do 10:00/17.07.2025 70 mm, lok. 90 mm; porywy 60 km/h. Dotyczy powiatów: kartuski, kościerski i starogardzki.
<b>RSO</b>	Woj. pomorskie (3 powiaty), IMGW-PIB wydał ostrzeżenie drugiego stopnia o intensywnych opadach deszczu z burzami
<b>Uwagi</b>	Ostrzeżenie może być kontynuowane z wyższym stopniem.
<p>Opracowanie niniejsze i jego format, jako przedmiot prawa autorskiego podlega ochronie prawnej, zgodnie z przepisami ustawy z dnia 4 lutego 1994r o prawie autorskim i prawach pokrewnych (dz. U. z 2006 r. Nr 90, poz. 631 z późn. zm.). Wszelkie dalsze udostępnianie, rozpowszechnianie (przedruk, kopiowanie, wiadomość sms) jest dozwolone wyłącznie w formie dosłownej z bezwzględnym wskazaniem źródła informacji tj. IMGW-PIB.</p>	