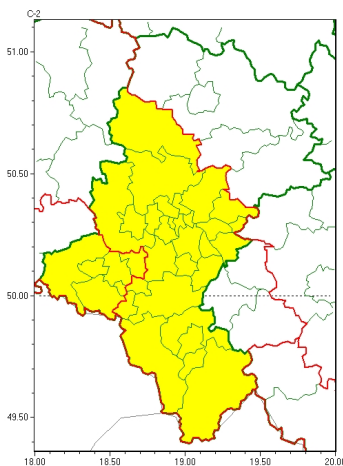




Zasięg ostrzeżeń w województwie

Burze
2025-07-15 05:29



WOJEWÓDZTWO ŚLĄSKIE
OSTRZEŻENIA METEOROLOGICZNE ZBIORCZO NR 135
WYKAZ OBOWIĄZUJĄCYCH OSTRZEŻEŃ
o godz. 05:29 dnia 15.07.2025

Zjawisko/Stopień zagrożenia	Burze/1
Obszar (w nawiasie numer ostrzeżenia dla powiatu)	powiaty: będziński(63), bielski(79), Bielsko-Biała(78), bieruńsko-lędziński(61), Bytom(59), Chorzów(59), cieszyński(80), Dąbrowa Górnicza(63), Gliwice(55), gliwicki(55), Jastrzębie-Zdrój(61), Jaworzno(60), Katowice(60), lubliniecki(59), mikołowski(61), Mysłowice(60), Piekary Śląskie(60), pszczyński(60), Ruda Śląska(59), Siemianowice Śląskie(59), Sosnowiec(62), Świętochłowice(59), tarnogórski(59), Tychy(60), Zabrze(58), Żory(60), żywiecki(82)
Ważność	od godz. 14:00 dnia 15.07.2025 do godz. 24:00 dnia 15.07.2025
Prawdopodobieństwo	80%
Przebieg	Miejscami wystąpią burze, którym będą towarzyszyć silne opady deszczu do 30 mm, lokalnie porywy wiatru do 70 km/h oraz opady niedużego gradu.
SMS	IMGW-PIB OSTRZEGA: BURZE/1 śląskie (27 powiatów) od 14:00/15.07 do 24:00/15.07.2025 deszcz 30 mm, porywy 70 km/h, grad. Dotyczy powiatów: będziński, bielski, Bielsko-Biała, bieruńsko-lędziński, Bytom, Chorzów, cieszyński, Dąbrowa Górnicza, Gliwice, gliwicki, Jastrzębie-Zdrój, Jaworzno, Katowice, lubliniecki, mikołowski, Mysłowice, Piekary Śląskie, pszczyński, Ruda Śląska, Siemianowice Śląskie, Sosnowiec, Świętochłowice, tarnogórski, Tychy, Zabrze, Żory i żywiecki.
RSO	Woj. śląskie (27 powiatów), IMGW-PIB wydał ostrzeżenie pierwszego stopnia o burzach
Uwagi	Brak.
Zjawisko/Stopień zagrożenia	Burze/1



Obszar (w nawiasie numer ostrzeżenia dla powiatu)	powiaty: raciborski(57), rybnicki(59), Rybnik(59), wodzisławski(61)
Ważność	od godz. 12:00 dnia 15.07.2025 do godz. 22:00 dnia 15.07.2025
Prawdopodobieństwo	80%
Przebieg	Miejscami wystąpią burze, którym będą towarzyszyć silne opady deszczu do 35 mm, lokalnie porywy wiatru do 80 km/h oraz opady niedużego gradu.
SMS	IMGW-PIB OSTRZEGA: BURZE/1 śląskie (4 powiaty) od 12:00/15.07 do 22:00/15.07.2025 deszcz 35 mm, porywy 80 km/h, grad. Dotyczy powiatów: raciborski, rybnicki, Rybnik i wodzisławski.
RSO	Woj. śląskie (4 powiaty), IMGW-PIB wydał ostrzeżenie pierwszego stopnia o burzach
Uwagi	Brak.
<p>Opracowanie niniejsze i jego format, jako przedmiot prawa autorskiego podlega ochronie prawnej, zgodnie z przepisami ustawy z dnia 4 lutego 1994r o prawie autorskim i prawach pokrewnych (dz. U. z 2006 r. Nr 90, poz. 631 z późn. zm.). Wszelkie dalsze udostępnianie, rozpowszechnianie (przedruk, kopiowanie, wiadomość sms) jest dozwolone wyłącznie w formie dosłownej z bezwzględnym wskazaniem źródła informacji tj. IMGW-PIB.</p>	