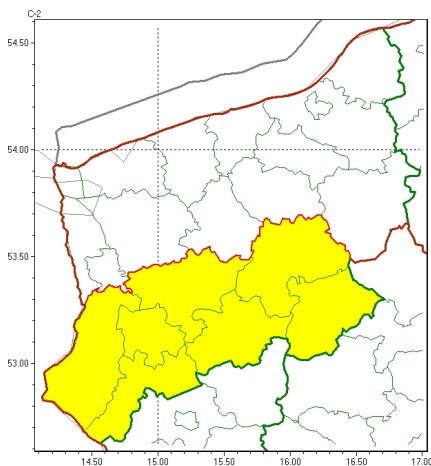


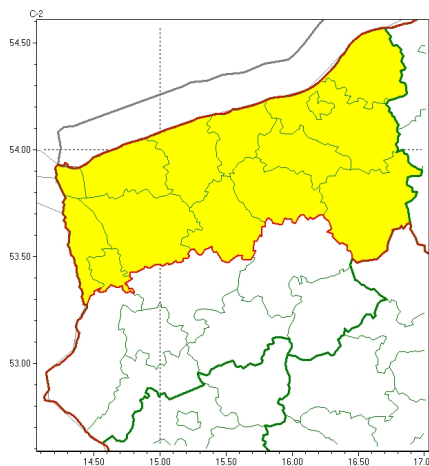


Zasięg ostrzeżeń w województwie

Burze
2025-07-14 05:13



Silny deszcz z burzami
2025-07-14 05:13



WOJEWÓDZTWO ZACHODNIOPOMORSKIE
OSTRZEŻENIA METEOROLOGICZNE ZBIORCZO NR 116
WYKAZ OBOWIĄZUJĄCYCH OSTRZEŻEŃ
o godz. 05:13 dnia 14.07.2025

Zjawisko/Stopień zagrożenia	Burze/1
Obszar (w nawiasie numer ostrzeżenia dla powiatu)	powiaty: choszczeński(59), drawski(64), gryfiński(50), myśliborski(52), pyrzycki(53), stargardzki(56), wałecki(62)
Ważność	od godz. 12:00 dnia 14.07.2025 do godz. 21:00 dnia 14.07.2025
Prawdopodobieństwo	80%
Przebieg	Prognozowane są burze, którym miejscami będą towarzyszyć silne opady deszczu od 20 mm do 30 mm oraz porywy wiatru do 70 km/h. Lokalnie grad.
SMS	IMGW-PIB OSTRZEGA: BURZE/1 zachodniopomorskie (7 powiatów) od 12:00/14.07 do 21:00/14.07.2025 deszcz 30 mm, porywy 70 km/h, grad. Dotyczy powiatów: choszczeński, drawski, gryfiński, myśliborski, pyrzycki, stargardzki i wałecki.
RSO	Woj. zachodniopomorskie (7 powiatów), IMGW-PIB wydał ostrzeżenie pierwszego stopnia o burzach
Uwagi	Brak.
Zjawisko/Stopień zagrożenia	Silny deszcz z burzami/1
Obszar (w nawiasie numer ostrzeżenia dla powiatu)	powiaty: białogardzki(58), goleniowski(50), gryficki(53), kamieński(47), kołobrzeski(58), Koszalin(61), koszaliński(68), łobeski(59), policki(44), sławieński(68), Szczecin(44), szczecinecki(60), świdwiński(58), Świnoujście(39)
Ważność	od godz. 12:00 dnia 14.07.2025 do godz. 24:00 dnia 14.07.2025
Prawdopodobieństwo	80%



Przebieg	Prognozowane są opady deszczu, którym będą towarzyszyć burze z porywami wiatru do 70 km/h. Opady miejscami o natężeniu silnym, a w zasięgu burz przejściowo ulewnym. Wysokość opadu miejscami od 25 mm do 40 mm, lokalnie do około 50 mm. Możliwy grad.
SMS	IMGW-PIB OSTRZEGA: DESZCZ i BURZE/1 zachodniopomorskie (14 powiatów) od 12:00/14.07 do 24:00/14.07.2025 50 mm; porywy 70 km/h, mozl. grad. Dotyczy powiatów: białogardzki, goleniowski, gryficki, kamieński, kołobrzeski, Koszalin, koszaliński, łobeski, policki, sławieński, Szczecin, szczecinecki, świdwiński i Świnoujście.
RSO	Woj. zachodniopomorskie (14 powiatów), IMGW-PIB wydał ostrzeżenie pierwszego stopnia o intensywnych opadach deszczu z burzami
Uwagi	Brak.
<p>Opracowanie niniejsze i jego format, jako przedmiot prawa autorskiego podlega ochronie prawnej, zgodnie z przepisami ustawy z dnia 4 lutego 1994r o prawie autorskim i prawach pokrewnych (dz. U. z 2006 r. Nr 90, poz. 631 z późn. zm.).</p> <p>Wszelkie dalsze udostępnianie, rozpowszechnianie (przedruk, kopiowanie, wiadomość sms) jest dozwolone wyłącznie w formie dosłownej z bezwzględnym wskazaniem źródła informacji tj. IMGW-PIB.</p>	