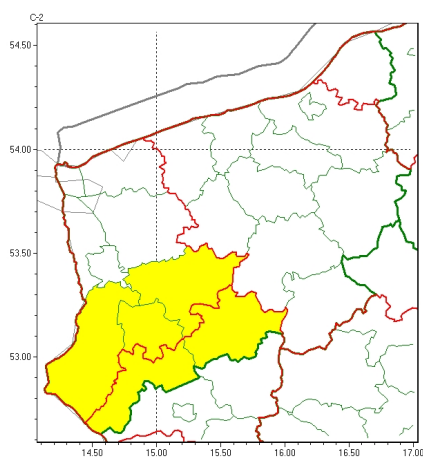


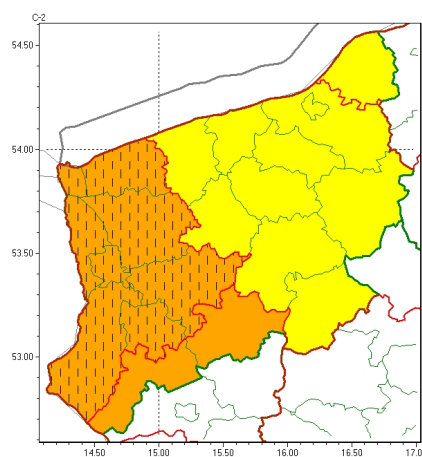


Zasięg ostrzeżeń w województwie

Burze
2025-07-22 07:37



Silny deszcz z burzami
2025-07-22 07:37



WOJEWÓDZTWO ZACHODNIOPOMORSKIE
OSTRZEŻENIA METEOROLOGICZNE ZBIORCZO NR 128
WYKAZ OBOWIĄZUJĄCYCH OSTRZEŻEŃ
o godz. 07:37 dnia 22.07.2025

Zjawisko/Stopień zagrożenia	Silny deszcz z burzami/2 ZMIANA
Obszar (w nawiasie numer ostrzeżenia dla powiatu)	powiaty: goleniowski(53), gryfiński(54), kamieński(50), policki(47), pyrzycki(58), stargardzki(60), Szczecin(47), Świnoujście(42)
Ważność	od godz. 07:37 dnia 22.07.2025 do godz. 14:00 dnia 22.07.2025
Prawdopodobieństwo	80%
Przebieg	Prognozowane są burze przechodzące w jednostajne opady deszczu o natężeniu umiarkowanym, okresami silnym. Wysokość opadu od wczorajszego popołudnia od 40 mm do 60 mm. Porywy wiatru w burzach do 70 km/h, miejscami grad.
SMS	IMGW-PIB OSTRZEGA: DESZCZ i BURZE/2 zachodniopomorskie (8 powiatów) od 07:37/22.07 do 14:00/22.07.2025 40-60mm; porywy 70 km/h. Dotyczy powiatów: goleniowski, gryfiński, kamieński, policki, pyrzycki, stargardzki, Szczecin i Świnoujście.
RSO	Woj. zachodniopomorskie (8 powiatów), IMGW-PIB wydał ostrzeżenie drugiego stopnia o intensywnych opadach deszczu z burzami
Uwagi	Zmiana dotyczy ważności ostrzeżenia.
Zjawisko/Stopień zagrożenia	Burze/1
Obszar (w nawiasie numer ostrzeżenia dla powiatu)	powiaty: choszczeński(64), gryfiński(55), myśliborski(58), pyrzycki(59), stargardzki(61)
Ważność	od godz. 13:00 dnia 22.07.2025 do godz. 19:00 dnia 22.07.2025
Prawdopodobieństwo	80%



Przebieg	Prognozowane są burze, którym miejscami będą towarzyszyć silne opady deszczu do 20 mm oraz porywy wiatru do 70 km/h. Lokalnie grad.
SMS	IMGW-PIB OSTRZEGA: BURZE/1 zachodniopomorskie (5 powiatów) od 13:00/22.07 do 19:00/22.07.2025 deszcz 20 mm, porywy 70 km/h, grad. Dotyczy powiatów: choszczeński, gryfiński, myśliborski, pyrzycki i stargardzki.
RSO	Woj. zachodniopomorskie (5 powiatów), IMGW-PIB wydał ostrzeżenie pierwszego stopnia o burzach
Uwagi	Brak.
Zjawisko/Stopień zagrożenia	Silny deszcz z burzami/1
Obszar (w nawiasie numer ostrzeżenia dla powiatu)	powiaty: sławieński(71)
Ważność	od godz. 10:00 dnia 22.07.2025 do godz. 17:00 dnia 22.07.2025
Prawdopodobieństwo	80%
Przebieg	Prognozowane są opady deszczu o natężeniu umiarkowanym, okresami silnym. Wysokość opadu miejscami od 20 mm do 35 mm. Opadom towarzyszyć będą burze z porywami wiatru do 65 km/h. Możliwy drobny grad.
SMS	IMGW-PIB OSTRZEGA: DESZCZ i BURZE/1 zachodniopomorskie (1 powiat) od 10:00/22.07 do 17:00/22.07.2025 35 mm; porywy 65 km/h. Dotyczy powiatów: sławieński.
RSO	Woj. zachodniopomorskie (1 powiat), IMGW-PIB wydał ostrzeżenie pierwszego stopnia o intensywnych opadach deszczu z burzami
Uwagi	Brak.
Zjawisko/Stopień zagrożenia	Silny deszcz z burzami/2
Obszar (w nawiasie numer ostrzeżenia dla powiatu)	powiaty: choszczeński(63), myśliborski(57)
Ważność	od godz. 15:00 dnia 21.07.2025 do godz. 08:00 dnia 22.07.2025
Prawdopodobieństwo	80%
Przebieg	Prognozowane są burze przechodzące w jednostajne opady deszczu o natężeniu umiarkowanym, okresami silnym. Wysokość opadu od 40 mm do 60 mm, lokalnie 90 mm. Porywy wiatru w burzach do 90 km/h, miejscami grad.
SMS	IMGW-PIB OSTRZEGA: DESZCZ i BURZE/2 zachodniopomorskie (2 powiaty) od 15:00/21.07 do 08:00/22.07.2025 60-90 mm; porywy 90 km/h. Dotyczy powiatów: choszczeński i myśliborski.
RSO	Woj. zachodniopomorskie (2 powiaty), IMGW-PIB wydał ostrzeżenie drugiego stopnia o intensywnych opadach deszczu z burzami
Uwagi	Strefa opadów i burz będzie się stopniowo przemieszczać w kierunku północno wschodnim.
Zjawisko/Stopień zagrożenia	Silny deszcz z burzami/1



Obszar (w nawiasie numer ostrzeżenia dla powiatu)	powiaty: białogardzki(61), drawski(68), gryficki(56), kołobrzescki(61), Koszalin(64), koszaliński(71), łobeski(62), szczecinecki(64), świdwiński(61), wałecki(66)
Ważność	od godz. 06:00 dnia 22.07.2025 do godz. 14:00 dnia 22.07.2025
Prawdopodobieństwo	80%
Przebieg	Prognozowane są opady deszczu o natężeniu umiarkowanym, okresami silnym. Wysokość opadu miejscami od 20 mm do 35 mm. Opadom towarzyszyć będą burze z porywami wiatru do 70 km/h. Możliwy drobny grad.
SMS	IMGW-PIB OSTRZEGA: DESZCZ i BURZE/1 zachodniopomorskie (10 powiatów) od 06:00/22.07 do 14:00/22.07.2025 35 mm; porywy 70 km/h. Dotyczy powiatów: białogardzki, drawski, gryficki, kołobrzescki, Koszalin, koszaliński, łobeski, szczecinecki, świdwiński i wałecki.
RSO	Woj. zachodniopomorskie (10 powiatów), IMGW-PIB wydał ostrzeżenie pierwszego stopnia o intensywnych opadach deszczu z burzami
Uwagi	Brak.
<p>Opracowanie niniejsze i jego format, jako przedmiot prawa autorskiego podlega ochronie prawnej, zgodnie z przepisami ustawy z dnia 4 lutego 1994r o prawie autorskim i prawach pokrewnych (dz. U. z 2006 r. Nr 90, poz. 631 z późn. zm.). Wszelkie dalsze udostępnianie, rozpowszechnianie (przedruk, kopiowanie, wiadomość sms) jest dozwolone wyłącznie w formie dosłownej z bezwzględnym wskazaniem źródła informacji tj. IMGW-PIB.</p>	