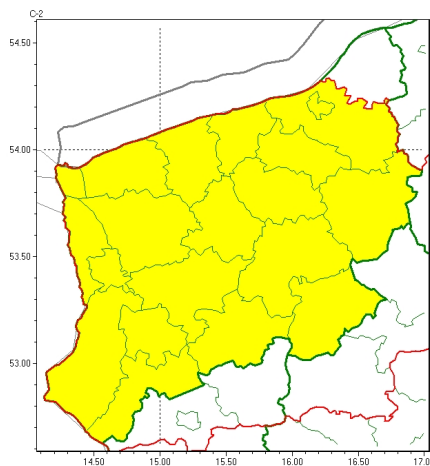




### Zasięg ostrzeżeń w województwie

Burze  
2025-07-25 06:18



**WOJEWÓDZTWO ZACHODNIOPOMORSKIE**  
**OSTRZEŻENIA METEOROLOGICZNE ZBIORCZO NR 135**  
**WYKAZ OBOWIĄZUJĄCYCH OSTRZEŻEŃ**  
**o godz. 06:18 dnia 25.07.2025**

Zjawisko/Stopień zagrożenia	Burze/1
Obszar (w nawiasie numer ostrzeżenia dla powiatu)	powiaty: białogardzki(63), choszczeński(66), drawski(70), goleniowski(55), gryficki(58), gryfiński(57), kamieński(52), kołobrzeski(63), Koszalin(66), koszaliński(73), łobeski(64), myśliborski(60), policki(49), pyrzycki(61), stargardzki(63), Szczecin(49), szczecinecki(66), świdwiński(63), Świnoujście(44), wałecki(68)
Ważność	od godz. 13:00 dnia 25.07.2025 do godz. 20:00 dnia 25.07.2025
Prawdopodobieństwo	70%
Przebieg	Prognozowane są burze, którym miejscami będą towarzyszyć silne opady deszczu od 20 mm do 30 mm oraz porywy wiatru do 60 km/h. Lokalnie niewykluczony drobny grad.
SMS	IMGW-PIB OSTRZEGA: BURZE/1 zachodniopomorskie (20 powiatów) od 13:00/25.07 do 20:00/25.07.2025 deszcz 30 mm, porywy 60 km/h, grad. Dotyczy powiatów: białogardzki, choszczeński, drawski, goleniowski, gryficki, gryfiński, kamieński, kołobrzeski, Koszalin, koszaliński, łobeski, myśliborski, policki, pyrzycki, stargardzki, Szczecin, szczecinecki, świdwiński, Świnoujście i wałecki.
RSO	Woj. zachodniopomorskie (20 powiatów), IMGW-PIB wydał ostrzeżenie pierwszego stopnia o burzach
Uwagi	Brak.

Opracowanie niniejsze i jego format, jako przedmiot prawa autorskiego podlega ochronie prawnej, zgodnie z przepisami ustawy z dnia 4 lutego 1994r o prawie autorskim i prawach pokrewnych (dz. U. z 2006 r. Nr 90, poz. 631 z późn. zm.).

Wszelkie dalsze udostępnianie, rozpowszechnianie (przedruk, kopiowanie, wiadomość sms) jest dozwolone wyłącznie w formie dosłownej z bezwzględnym wskazaniem źródła informacji tj. IMGW-PIB.