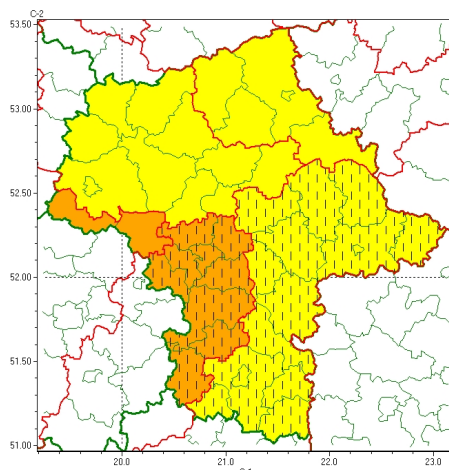




### Zasięg ostrzeżeń w województwie

Upał  
2025-08-15 11:44



**WOJEWÓDZTWO MAZOWIECKIE**  
**OSTRZEŻENIA METEOROLOGICZNE ZBIORCZO NR 194**  
**WYKAZ OBOWIĄZUJĄCYCH OSTRZEŻEŃ**  
**o godz. 11:44 dnia 15.08.2025**

Zjawisko/Stopień zagrożenia	Upał/2 ZMIANA
Obszar (w nawiasie numer ostrzeżenia dla powiatu)	powiaty: białobrzeski(65), grodziski(61), grójecki(65), piaseczyński(61), pruszkowski(60), przysuski(67), Warszawa(60), warszawski zachodni(61), żyrardowski(64)
Ważność	od godz. 11:43 dnia 15.08.2025 do godz. 20:00 dnia 16.08.2025
Prawdopodobieństwo	80%
Przebieg	Prognozuje się upały. Temperatura maksymalna w dniu 15.08 od 30°C do 33°C, w dniu 16.08 około 30°C. Temperatura minimalna w nocy (15/16.08) od 15°C do 18°C.
SMS	IMGW-PIB OSTRZEGA: UPAŁ/2 mazowieckie (9 powiatów) od 11:43/15.08 do 20:00/16.08.2025 temp. maks. 30-33 st, temp. min. 15-18 st. Dotyczy powiatów: białobrzeski, grodziski, grójecki, piaseczyński, pruszkowski, przysuski, Warszawa, warszawski zachodni i żyrardowski.
RSO	Woj. mazowieckie (9 powiatów), IMGW-PIB wydał ostrzeżenie drugiego stopnia o upałach
Uwagi	Zmiana dotyczy wydłużenia ważności ostrzeżenia.
Zjawisko/Stopień zagrożenia	Upał/1 ZMIANA
Obszar (w nawiasie numer ostrzeżenia dla powiatu)	powiaty: garwoliński(71), kozienicki(73), lipski(74), łosicki(77), miński(64), otwocki(61), Radom(75), radomski(75), Siedlce(75), siedlecki(75), sokołowski(71), szydłowiecki(73), węgrowski(66), wołomiński(60), zwoleński(74)
Ważność	od godz. 11:43 dnia 15.08.2025 do godz. 20:00 dnia 16.08.2025
Prawdopodobieństwo	80%



<b>Przebieg</b>	Prognozuje się upały. Temperatura maksymalna w dzień od 29°C do 32°C. Temperatura minimalna w nocy (15/16.08) od 14°C do 17°C.
<b>SMS</b>	IMGW-PIB OSTRZEGA: UPAŁ/1 mazowieckie (15 powiatów) od 11:43/15.08 do 20:00/16.08.2025 temp. maks. 29-32 st., temp. min. 14-17 st. Dotyczy powiatów: garwoliński, kozienicki, lipski, łosicki, miński, otwocki, Radom, radomski, Siedlce, siedlecki, sokołowski, szydlowiecki, węgrowski, wołomiński i zwoleński.
<b>RSO</b>	Woj. mazowieckie (15 powiatów), IMGW-PIB wydał ostrzeżenie pierwszego stopnia o upałach
<b>Uwagi</b>	Zmiana dotyczy wydłużenia ważności ostrzeżenia.
<b>Zjawisko/Stopień zagrożenia</b>	Upał/2
<b>Obszar (w nawiasie numer ostrzeżenia dla powiatu)</b>	powiaty: gostyniński(69), sochaczewski(63)
<b>Ważność</b>	od godz. 12:00 dnia 13.08.2025 do godz. 20:00 dnia 15.08.2025
<b>Prawdopodobieństwo</b>	80%
<b>Przebieg</b>	Prognozuje się upały. Temperatura maksymalna w dzień od 30°C do 34°C. Temperatura minimalna w nocy 13/14.08 od 15°C do 17°C, w nocy 14/15.08 od 16°C do 19°C.
<b>SMS</b>	IMGW-PIB OSTRZEGA: UPAŁ/2 mazowieckie (2 powiaty) od 12:00/13.08 do 20:00/15.08.2025 temp. maks 30-34 st, temp min 15-19 st. Dotyczy powiatów: gostyniński i sochaczewski.
<b>RSO</b>	Woj. mazowieckie (2 powiaty), IMGW-PIB wydał ostrzeżenie drugiego stopnia o upałach
<b>Uwagi</b>	Ostrzeżenie może być modyfikowane pod względem stopnia oraz długości trwania.
<b>Zjawisko/Stopień zagrożenia</b>	Upał/1
<b>Obszar (w nawiasie numer ostrzeżenia dla powiatu)</b>	powiaty: ciechanowski(70), legionowski(60), mławski(72), nowodworski(59), Płock(69), płocki(69), płoński(66), pułtuski(68), sierpecki(67), wyszkowski(63), żuromiński(69)
<b>Ważność</b>	od godz. 12:00 dnia 14.08.2025 do godz. 20:00 dnia 15.08.2025
<b>Prawdopodobieństwo</b>	80%
<b>Przebieg</b>	Prognozuje się upał. Temperatura maksymalna w dzień od 30°C do 31°C, w nocy z czwartku na piątek(14/15.08) od 14°C do 16°C.
<b>SMS</b>	IMGW-PIB OSTRZEGA: UPAŁ/1 mazowieckie (11 powiatów) od 12:00/14.08 do 20:00/15.08.2025 temp. maks 31 st, temp min 14-16 st. Dotyczy powiatów: ciechanowski, legionowski, mławski, nowodworski, Płock, płocki, płoński, pułtuski, sierpecki, wyszkowski i żuromiński.
<b>RSO</b>	Woj. mazowieckie (11 powiatów), IMGW-PIB wydał ostrzeżenie pierwszego stopnia o upałach
<b>Uwagi</b>	Ostrzeżenie może być kontynuowane.
<b>Zjawisko/Stopień zagrożenia</b>	Upał/1
<b>Obszar (w nawiasie numer ostrzeżenia dla powiatu)</b>	powiaty: makowski(72), ostrołęcki(75), Ostrołęka(74), ostrowski(70), przasnyski(74)



<b>Ważność</b>	od godz. 14:00 dnia 14.08.2025 do godz. 20:00 dnia 15.08.2025
<b>Prawdopodobieństwo</b>	80%
<b>Przebieg</b>	Prognozuje się upał. Temperatura maksymalna w dzień od 29°C do 32°C. Temperatura minimalna w nocy od 13°C do 16°C.
<b>SMS</b>	IMGW-PIB OSTRZEGA: UPAŁ/1 mazowieckie (5 powiatów) od 14:00/14.08 do 20:00/15.08.2025 temp. maks 32 st., temp. min 13 st. Dotyczy powiatów: makowski, ostrołęcki, Ostrołęka, ostrowski i przasnyski.
<b>RSO</b>	Woj. mazowieckie (5 powiatów), IMGW-PIB wydał ostrzeżenie pierwszego stopnia o upałach
<b>Uwagi</b>	Ostrzeżenie może być modyfikowane pod względem stopnia oraz długości trwania.
<p>Opracowanie niniejsze i jego format, jako przedmiot prawa autorskiego podlega ochronie prawnej, zgodnie z przepisami ustawy z dnia 4 lutego 1994r o prawie autorskim i prawach pokrewnych (dz. U. z 2006 r. Nr 90, poz. 631 z późn. zm.). Wszelkie dalsze udostępnianie, rozpowszechnianie (przedruk, kopiowanie, wiadomość sms) jest dozwolone wyłącznie w formie dosłownej z bezwzględnym wskazaniem źródła informacji tj. IMGW-PIB.</p>	