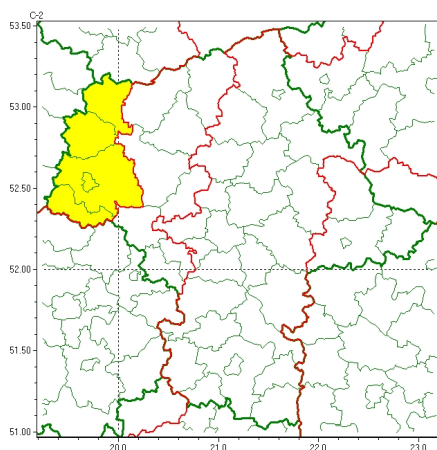


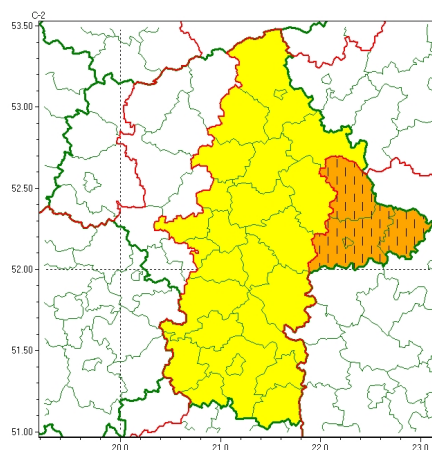


Zasięg ostrzeżeń w województwie

Silny deszcz z burzami
2025-08-30 09:09



Upał
2025-08-30 09:09



WOJEWÓDZTWO MAZOWIECKIE
OSTRZEŻENIA METEOROLOGICZNE ZBIORCZO NR 201
WYKAZ OBOWIĄZUJĄCYCH OSTRZEŻEŃ
o godz. 09:09 dnia 30.08.2025

| Zjawisko/Stopień zagrożenia | Upał/1 |
|---|--|
| Obszar (w nawiasie numer ostrzeżenia dla powiatu) | powiaty: białobrzeski(67), garwoliński(73), grójecki(68), kozienicki(75), legionowski(63), lipski(76), makowski(74), miński(67), ostrołęcki(77), Ostrołęka(76), ostrowski(73), otwocki(64), piaseczyński(64), pruszkowski(63), przysuski(69), pułtuski(71), Radom(77), radomski(77), szydłowiecki(75), Warszawa(63), warszawski zachodni(64), węgrowski(69), wołomiński(63), wyszkowski(66), zwoleński(76) |
| Ważność | od godz. 13:00 dnia 30.08.2025 do godz. 18:00 dnia 30.08.2025 |
| Prawdopodobieństwo | 80% |
| Przebieg | Prognozuje się upał. Temperatura maksymalna w dzień do 31°C. |
| SMS | IMGW-PIB OSTRZEGA: UPAL/1 mazowieckie (25 powiatów) od 13:00/30.08 do 18:00/30.08.2025 temp. maks 31 st. Dotyczy powiatów: białobrzeski, garwoliński, grójecki, kozienicki, legionowski, lipski, makowski, miński, ostrołęcki, Ostrołęka, ostrowski, otwocki, piaseczyński, pruszkowski, przysuski, pułtuski, Radom, radomski, szydłowiecki, Warszawa, warszawski zachodni, węgrowski, wołomiński, wyszkowski i zwoleński. |
| RSO | Woj. mazowieckie (25 powiatów), IMGW-PIB wydał ostrzeżenie pierwszego stopnia o upałach |
| Uwagi | Brak. |
| Zjawisko/Stopień zagrożenia | Silny deszcz z burzami/1 |
| Obszar (w nawiasie numer ostrzeżenia dla powiatu) | powiaty: gostyniński(72), Płock(72), płocki(72), sierpecki(70), żuromiński(71) |
| Ważność | od godz. 04:00 dnia 30.08.2025 do godz. 14:00 dnia 30.08.2025 |



| | |
|--|---|
| Prawdopodobieństwo | 80% |
| Przebieg | Prognozowane są opady deszczu o natężeniu umiarkowanym, okresami silnym. Wysokość opadu miejscami od 20 mm do 35 mm. Opadom lokalnie towarzyszyć mogą burze z porywami wiatru do 70 km/h. Możliwy grad. |
| SMS | IMGW-PIB OSTRZEGA: DESZCZ i BURZE/1 mazowieckie (5 powiatów) od 04:00/30.08 do 14:00/30.08.2025 35 mm; porywy 70 km/h. Dotyczy powiatów: gostyniński, Płock, płocki, sierpecki i żuromiński. |
| RSO | Woj. mazowieckie (5 powiatów), IMGW-PIB wydał ostrzeżenie pierwszego stopnia o intensywnych opadach deszczu z burzami |
| Uwagi | Ze względu na dynamiczną sytuację możliwe podniesienie stopnia ostrzeżenia. |
| Zjawisko/Stopień zagrożenia | Upał/2 ZMIANA |
| Obszar (w nawiasie numer ostrzeżenia dla powiatu) | powiaty: łosicki(78), Siedlce(76), siedlecki(76), sokołowski(72) |
| Ważność | od godz. 13:57 dnia 29.08.2025 do godz. 20:00 dnia 30.08.2025 |
| Prawdopodobieństwo | 80% |
| Przebieg | Prognozuje się upały. Temperatura maksymalna w dzień od 28°C do 32°C. Temperatura minimalna w nocy od 17°C do 21°C. |
| SMS | IMGW-PIB OSTRZEGA: UPAŁ/2 mazowieckie (4 powiaty) od 13:57/29.08 do 20:00/30.08.2025 temp. maks 28-32st., temp min 17-21st. Dotyczy powiatów: łosicki, Siedlce, siedlecki i sokołowski. |
| RSO | Woj. mazowieckie (4 powiaty), IMGW-PIB wydał ostrzeżenie drugiego stopnia o upałach |
| Uwagi | Kontynuacja ostrzeżenia |
| <p>Opracowanie niniejsze i jego format, jako przedmiot prawa autorskiego podlega ochronie prawnej, zgodnie z przepisami ustawy z dnia 4 lutego 1994r o prawie autorskim i prawach pokrewnych (dz. U. z 2006 r. Nr 90, poz. 631 z późn. zm.).</p> <p>Wszelkie dalsze udostępnianie, rozpowszechnianie (przedruk, kopiowanie, wiadomość sms) jest dozwolone wyłącznie w formie dosłownej z bezwzględnym wskazaniem źródła informacji tj. IMGW-PIB.</p> | |