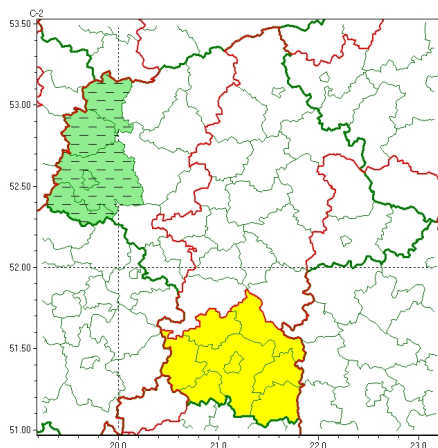


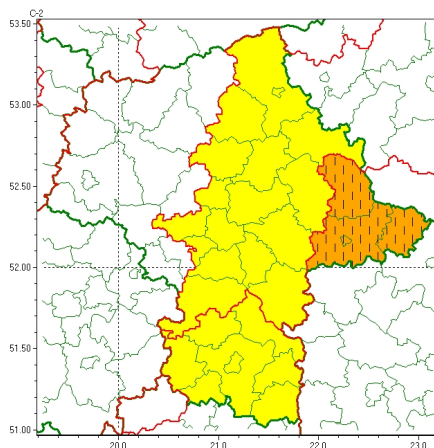


Zasięg ostrzeżeń w województwie

Silny deszcz z burzami
2025-08-30 11:38



Upał
2025-08-30 11:38



WOJEWÓDZTWO MAZOWIECKIE
OSTRZEŻENIA METEOROLOGICZNE ZBIORCZO NR 202
WYKAZ OBOWIĄZUJĄCYCH OSTRZEŻEŃ
o godz. 11:38 dnia 30.08.2025

Zjawisko/Stopień zagrożenia	Silny deszcz z burzami/1 ODWOŁANIE
Obszar (w nawiasie numer ostrzeżenia dla powiatu)	powiaty: gostyniński(72), Płock(72), płocki(72), sierpecki(70), żuromiński(71)
Czas odwołania	godz. 11:37 dnia 30.08.2025
Przyczyna	Zjawisko zakończyło się
SMS	IMGW-PIB INFORMUJE: DESZCZ i BURZE/- mazowieckie (5 powiatów) 11:37/30.08.2025 ZJAWISKO ZAKOŃCZYŁO SIĘ. Dotyczy powiatów: gostyniński, Płock, płocki, sierpecki i żuromiński.
RSO	Woj. mazowieckie (5 powiatów), IMGW-PIB odwołał ostrzeżenie pierwszego stopnia o intensywnych opadach deszczu z burzami
Uwagi	Brak.
Zjawisko/Stopień zagrożenia	Silny deszcz z burzami/1
Obszar (w nawiasie numer ostrzeżenia dla powiatu)	powiaty: białobrzegi(68), kozienicki(76), lipski(77), przysuski(70), Radom(78), radomski(78), szydłowiecki(76), zwoleński(77)
Ważność	od godz. 22:00 dnia 30.08.2025 do godz. 10:00 dnia 31.08.2025
Prawdopodobieństwo	70%
Przebieg	Prognozowane są opady deszczu o natężeniu umiarkowanym, okresami silnym. Wysokość opadu miejscami od 20 mm do 35 mm. Opadom towarzyszyć będą burze z porywami wiatru do 65 km/h. Możliwy grad.



SMS	IMGW-PIB OSTRZEGA: DESZCZ i BURZE/1 mazowieckie (8 powiatów) od 22:00/30.08 do 10:00/31.08.2025 35 mm; porywy 65 km/h. Dotyczy powiatów: białobrzegi, kozienicki, lipski, przysuski, Radom, radomski, szydlowiecki i zwoleński.
RSO	Woj. mazowieckie (8 powiatów), IMGW-PIB wydał ostrzeżenie pierwszego stopnia o intensywnych opadach deszczu z burzami
Uwagi	Brak.
Zjawisko/Stopień zagrożenia	Upał/1
Obszar (w nawiasie numer ostrzeżenia dla powiatu)	powiaty: białobrzegi(67), garwoliński(73), grójecki(68), kozienicki(75), legionowski(63), lipski(76), makowski(74), miński(67), ostrołęcki(77), Ostrołęka(76), ostrowski(73), otwocki(64), piaseczyński(64), pruszkowski(63), przysuski(69), pułtuski(71), Radom(77), radomski(77), szydlowiecki(75), Warszawa(63), warszawski zachodni(64), węgrowski(69), wołomiński(63), wyszkowski(66), zwoleński(76)
Ważność	od godz. 13:00 dnia 30.08.2025 do godz. 18:00 dnia 30.08.2025
Prawdopodobieństwo	80%
Przebieg	Prognozuje się upał. Temperatura maksymalna w dzień do 31°C.
SMS	IMGW-PIB OSTRZEGA: UPAŁ/1 mazowieckie (25 powiatów) od 13:00/30.08 do 18:00/30.08.2025 temp. maks 31 st. Dotyczy powiatów: białobrzegi, garwoliński, grójecki, kozienicki, legionowski, lipski, makowski, miński, ostrołęcki, Ostrołęka, ostrowski, otwocki, piaseczyński, pruszkowski, przysuski, pułtuski, Radom, radomski, szydlowiecki, Warszawa, warszawski zachodni, węgrowski, wołomiński, wyszkowski i zwoleński.
RSO	Woj. mazowieckie (25 powiatów), IMGW-PIB wydał ostrzeżenie pierwszego stopnia o upałach
Uwagi	Brak.
Zjawisko/Stopień zagrożenia	Upał/2 ZMIANA
Obszar (w nawiasie numer ostrzeżenia dla powiatu)	powiaty: łosicki(78), Siedlce(76), siedlecki(76), sokołowski(72)
Ważność	od godz. 13:57 dnia 29.08.2025 do godz. 20:00 dnia 30.08.2025
Prawdopodobieństwo	80%
Przebieg	Prognozuje się upały. Temperatura maksymalna w dzień od 28°C do 32°C. Temperatura minimalna w nocy od 17°C do 21°C.
SMS	IMGW-PIB OSTRZEGA: UPAŁ/2 mazowieckie (4 powiaty) od 13:57/29.08 do 20:00/30.08.2025 temp. maks 28-32st., temp min 17-21st. Dotyczy powiatów: łosicki, Siedlce, siedlecki i sokołowski.
RSO	Woj. mazowieckie (4 powiaty), IMGW-PIB wydał ostrzeżenie drugiego stopnia o upałach
Uwagi	Kontynuacja ostrzeżenia
<p>Opracowanie niniejsze i jego format, jako przedmiot prawa autorskiego podlega ochronie prawnej, zgodnie z przepisami ustawy z dnia 4 lutego 1994r o prawie autorskim i prawach pokrewnych (dz. U. z 2006 r. Nr 90, poz. 631 z późn. zm.). Wszelkie dalsze udostępnianie, rozpowszechnianie (przedruk, kopiowanie, wiadomość sms) jest dozwolone wyłącznie w formie dosłownej z bezwzględnym wskazaniem źródła informacji tj. IMGW-PIB.</p>	