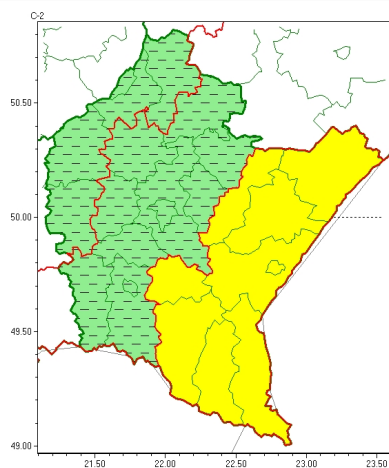
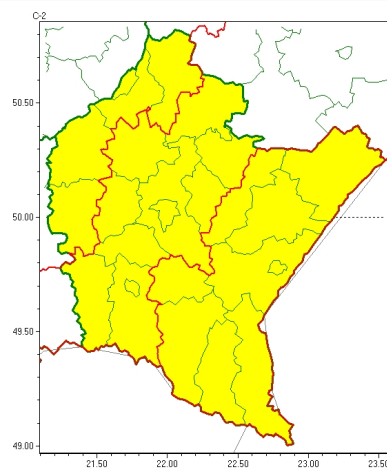


Zasięg ostrzeżeń w województwie

Burze
2025-08-10 16:13



Upał
2025-08-10 16:13



WOJEWÓDZTWO PODKARPACKIE OSTRZEŻENIA METEOROLOGICZNE ZBIORCZO NR 183 WYKAZ OBOWIĄZUJĄCYCH OSTRZEŻEŃ o godz. 16:13 dnia 10.08.2025

Zjawisko/Stopień zagrożenia	Burze/1 ODWOŁANIE
Obszar (w nawiasie numer ostrzeżenia dla powiatu)	powiaty: dębicki(72), jasielski(97), kolbuszowski(75), Krosno(87), krośnieński(98), leżajski(80), łańcucki(81), mielecki(76), niżański(76), ropczycko-sędziszowski(71), rzeszowski(83), Rzeszów(81), stalowowolski(73), strzyżowski(80), Tarnobrzeg(74), tarnobrzesci(75)
Czas odwołania	godz. 16:13 dnia 10.08.2025
Przyczyna	Zjawisko zakończyło się.
SMS	IMGW-PIB INFORMUJE: BURZE/- podkarpackie (16 powiatów) 16:13/10.08.2025 ZJAWISKO ZAKOŃCZYŁO SIĘ. Dotyczy powiatów: dębicki, jasielski, kolbuszowski, Krosno, krośnieński, leżajski, łańcucki, mielecki, niżański, ropczycko-sędziszowski, rzeszowski, Rzeszów, stalowowolski, strzyżowski, Tarnobrzeg i tarnobrzesci.
RSO	Woj. podkarpackie (16 powiatów), IMGW-PIB odwołał ostrzeżenie pierwszego stopnia o burzach
Uwagi	Brak.
Zjawisko/Stopień zagrożenia	Burze/1
Obszar (w nawiasie numer ostrzeżenia dla powiatu)	powiaty: bieszczadzki(96), brzozowski(86), jarosławski(83), leski(98), lubaczowski(84), przemyski(87), Przemyśl(85), przeworski(83), sanocki(99)
Ważność	od godz. 12:00 dnia 10.08.2025 do godz. 21:00 dnia 10.08.2025
Prawdopodobieństwo	80%



Przebieg	Prognozowane są burze, którym miejscami będą towarzyszyć silne opady deszczu do 20 mm oraz porywy wiatru do 80 km/h. Lokalnie grad.
SMS	IMGW-PIB OSTRZEGA: BURZE/1 podkarpackie (9 powiatów) od 12:00/10.08 do 21:00/10.08.2025 deszcz 20 mm, porywy 80 km/h, grad. Dotyczy powiatów: bieszczadzki, brzozowski, jarosławski, leski, lubaczowski, przemyski, Przemyśl, przeworski i sanocki.
RSO	Woj. podkarpackie (9 powiatów), IMGW-PIB wydał ostrzeżenie pierwszego stopnia o burzach
Uwagi	Brak.
Zjawisko/Stopień zagrożenia	Upał/1
Obszar (w nawiasie numer ostrzeżenia dla powiatu)	powiaty: bieszczadzki(95), brzozowski(85), jarosławski(82), jasielski(96), kolbuszowski(74), Krosno(86), krośnieński(97), leski(97), leżajski(79), lubaczowski(83), łańcucki(80), niżański(75), przemyski(86), Przemyśl(84), przeworski(82), ropczycko-sędziszowski(70), rzeszowski(82), Rzeszów(80), sanocki(98), strzyżowski(79)
Ważność	od godz. 12:00 dnia 10.08.2025 do godz. 20:00 dnia 10.08.2025
Prawdopodobieństwo	80%
Przebieg	Prognozuje się upał. Temperatura maksymalna w dzień od 29°C do 32°C.
SMS	IMGW-PIB OSTRZEGA: UPAŁ/1 podkarpackie (20 powiatów) od 12:00/10.08 do 20:00/10.08.2025 temp. maks 32 st. Dotyczy powiatów: bieszczadzki, brzozowski, jarosławski, jasielski, kolbuszowski, Krosno, krośnieński, leski, leżajski, lubaczowski, łańcucki, niżański, przemyski, Przemyśl, przeworski, ropczycko-sędziszowski, rzeszowski, Rzeszów, sanocki i strzyżowski.
RSO	Woj. podkarpackie (20 powiatów), IMGW-PIB wydał ostrzeżenie pierwszego stopnia o upałach
Uwagi	Brak.
Zjawisko/Stopień zagrożenia	Upał/1
Obszar (w nawiasie numer ostrzeżenia dla powiatu)	powiaty: dębicki(71), mielecki(75), stalowowolski(72), Tarnobrzeg(73), tarnobrzeczski(74)
Ważność	od godz. 12:00 dnia 09.08.2025 do godz. 20:00 dnia 10.08.2025
Prawdopodobieństwo	80%
Przebieg	Prognozuje się upał. Temperatura maksymalna w dzień od 29°C do 32°C. Temperatura minimalna w nocy od 14°C do 17°C.
SMS	IMGW-PIB OSTRZEGA: UPAŁ/1 podkarpackie (5 powiatów) od 12:00/09.08 do 20:00/10.08.2025 temp. maks 32 st., temp. min. 14st. Dotyczy powiatów: dębicki, mielecki, stalowowolski, Tarnobrzeg i tarnobrzeczski.
RSO	Woj. podkarpackie (5 powiatów), IMGW-PIB wydał ostrzeżenie pierwszego stopnia o upałach
Uwagi	Brak.
Opracowanie niniejsze i jego format, jako przedmiot prawa autorskiego podlega ochronie prawnej, zgodnie z przepisami ustawy z dnia 4 lutego 1994r o prawie autorskim i prawach pokrewnych (dz. U. z 2006 r. Nr 90, poz. 631 z późn. zm.). Wszelkie dalsze udostępnianie, rozpowszechnianie (przedruk, kopiowanie, wiadomość sms) jest dozwolone wyłącznie w formie dosłownej z bezwzględnym wskazaniem źródła informacji tj. IMGW-PIB.	