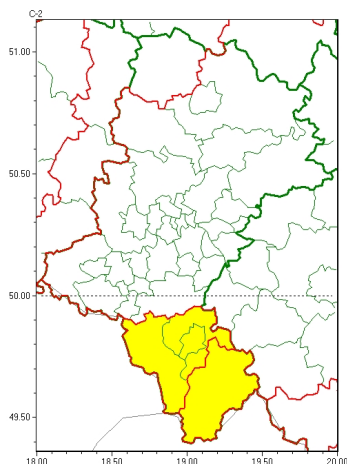


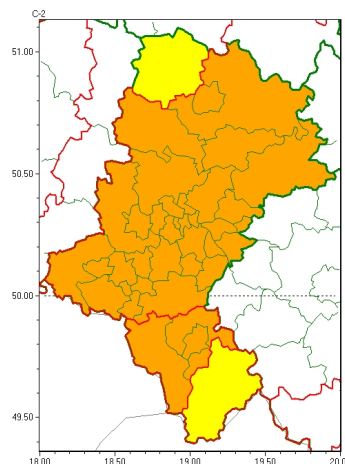


### Zasięg ostrzeżeń w województwie

Silny wiatr  
2025-08-28 22:51



Upał  
2025-08-28 22:51



**WOJEWÓDZTWO ŚLĄSKIE**  
**OSTRZEŻENIA METEOROLOGICZNE ZBIORCZO NR 163**  
**WYKAZ OBOWIĄZUJĄCYCH OSTRZEŻEŃ**  
**o godz. 22:51 dnia 28.08.2025**

Zjawisko/Stopień zagrożenia	Upał/1
Obszar (w nawiasie numer ostrzeżenia dla powiatu)	powiaty: kłobucki(71)
Ważność	od godz. 11:00 dnia 29.08.2025 do godz. 20:00 dnia 29.08.2025
Prawdopodobieństwo	80%
Przebieg	Prognozuje się upał. Temperatura maksymalna w dzień od 29°C do 32°C.
SMS	IMGW-PIB OSTRZEGA: UPAŁ/1 śląskie (1 powiat) od 11:00/29.08 do 20:00/29.08.2025 temp. maks 32 st. Dotyczy powiatów: kłobucki.
RSO	Woj. śląskie (1 powiat), IMGW-PIB wydał ostrzeżenie pierwszego stopnia o upałach
Uwagi	Brak.
Zjawisko/Stopień zagrożenia	Silny wiatr/1
Obszar (w nawiasie numer ostrzeżenia dla powiatu)	powiaty: bielski(94), Bielsko-Biała(93), cieszyński(96), żywiecki(96)
Ważność	od godz. 09:00 dnia 28.08.2025 do godz. 04:00 dnia 29.08.2025
Prawdopodobieństwo	70%
Przebieg	Prognozuje się wystąpienie wiatru o średniej prędkości do 35 km/h, w porywach lokalnie do 75 km/h, z południa.



<b>SMS</b>	IMGW-PIB OSTRZEGA: WIATR/1 śląskie (4 powiaty) od 09:00/28.08 do 04:00/29.08.2025 prędkość do 35 km/h, porywy do 75 km/h, S. Dotyczy powiatów: bielski, Bielsko-Biała, cieszyński i żywiecki.
<b>RSO</b>	Woj. śląskie (4 powiaty), IMGW-PIB wydał ostrzeżenie pierwszego stopnia o silnym wietrze
<b>Uwagi</b>	Brak.
<b>Zjawisko/Stopień zagrożenia</b>	Upał/2
<b>Obszar (w nawiasie numer ostrzeżenia dla powiatu)</b>	powiaty: będziński(73), bielski(93), Bielsko-Biała(92), bieruńsko-lędzki(71), Bytom(69), Chorzów(69), cieszyński(95), Częstochowa(74), częstochowski(76), Dąbrowa Górnicza(73), Gliwice(66), gliwicki(66), Jastrzębie-Zdrój(72), Jaworzno(70), Katowice(70), lubliniecki(68), mikołowski(71), Mysłowice(70), myszkowski(72), Piekary Śląskie(70), pszczyński(70), raciborski(68), Ruda Śląska(69), rybnicki(70), Rybnik(70), Siemianowice Śląskie(69), Sosnowiec(72), Świętochłowice(69), tarnogórski(69), Tychy(70), wodzisławski(72), Zabrze(68), zawierciański(74), Żory(71)
<b>Ważność</b>	od godz. 12:00 dnia 28.08.2025 do godz. 20:00 dnia 29.08.2025
<b>Prawdopodobieństwo</b>	80%
<b>Przebieg</b>	Prognozuje się upały. Temperatura maksymalna w dzień od 28°C do 32°C. Temperatura minimalna w nocy od 17°C do 21°C.
<b>SMS</b>	IMGW-PIB OSTRZEGA: UPAŁ/2 śląskie (34 powiatów) od 12:00/28.08 do 20:00/29.08.2025 temp. maks 28-32st., temp min 17-21st. Dotyczy powiatów: będziński, bielski, Bielsko-Biała, bieruńsko-lędzki, Bytom, Chorzów, cieszyński, Częstochowa, częstochowski, Dąbrowa Górnicza, Gliwice, gliwicki, Jastrzębie-Zdrój, Jaworzno, Katowice, lubliniecki, mikołowski, Mysłowice, myszkowski, Piekary Śląskie, pszczyński, raciborski, Ruda Śląska, rybnicki, Rybnik, Siemianowice Śląskie, Sosnowiec, Świętochłowice, tarnogórski, Tychy, wodzisławski, Zabrze, zawierciański i Żory.
<b>RSO</b>	Woj. śląskie (34 powiatów), IMGW-PIB wydał ostrzeżenie drugiego stopnia o upałach
<b>Uwagi</b>	Ostrzeżenie może być częściowo kontynuowane.
<b>Zjawisko/Stopień zagrożenia</b>	Upał/1
<b>Obszar (w nawiasie numer ostrzeżenia dla powiatu)</b>	powiaty: żywiecki(97)
<b>Ważność</b>	od godz. 11:00 dnia 29.08.2025 do godz. 20:00 dnia 29.08.2025
<b>Prawdopodobieństwo</b>	80%
<b>Przebieg</b>	Prognozuje się upał. Temperatura maksymalna w dzień od 29°C do 31°C.
<b>SMS</b>	IMGW-PIB OSTRZEGA: UPAŁ/1 śląskie (1 powiat) od 11:00/29.08 do 20:00/29.08.2025 temp. maks 31 st. Dotyczy powiatów: żywiecki.
<b>RSO</b>	Woj. śląskie (1 powiat), IMGW-PIB wydał ostrzeżenie pierwszego stopnia o upałach
<b>Uwagi</b>	Brak.



Instytut Meteorologii i Gospodarki Wodnej - Państwowy Instytut Badawczy  
**Regionalne Biuro Prognoz Meteorologicznych w Krakowie**  
30-215 Kraków ul. Piotra Borowego 14  
tel: 12-6398150, fax: 12-4251973  
email: [meteo.krakow@imgw.pl](mailto:meteo.krakow@imgw.pl)  
www: [www.imgw.pl](http://www.imgw.pl)

Opracowanie niniejsze i jego format, jako przedmiot prawa autorskiego podlega ochronie prawnej, zgodnie z przepisami ustawy z dnia 4 lutego 1994r o prawie autorskim i prawach pokrewnych (dz. U. z 2006 r. Nr 90, poz. 631 z późn. zm.).

Wszelkie dalsze udostępnianie, rozpowszechnianie (przedruk, kopiowanie, wiadomość sms) jest dozwolone wyłącznie w formie dosłownej z bezwzględnym wskazaniem źródła informacji tj. IMGW-PIB.