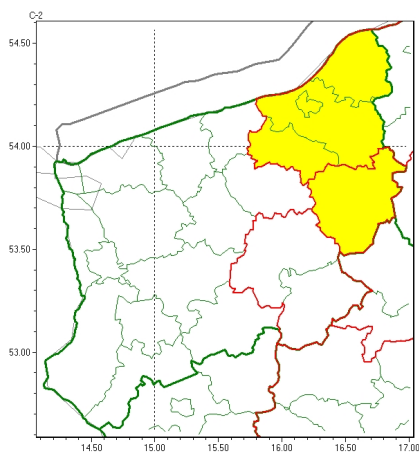


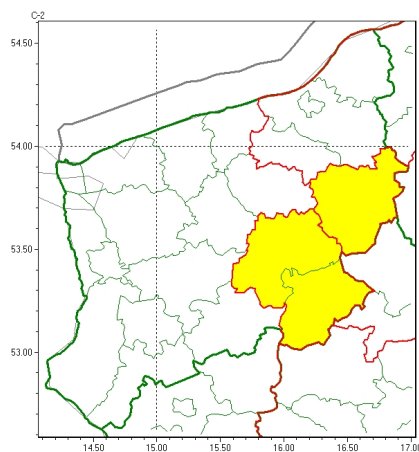


Zasięg ostrzeżeń w województwie

Gęsta mgła  
2025-08-30 11:38



Silny deszcz z burzami  
2025-08-30 11:38



**WOJEWÓDZTWO ZACHODNIOPOMORSKIE**  
**OSTRZEŻENIA METEOROLOGICZNE ZBIORCZO NR 148**  
**WYKAZ OBOWIĄZUJĄCYCH OSTRZEŻEŃ**  
**o godz. 11:38 dnia 30.08.2025**

Zjawisko/Stopień zagrożenia	Gęsta mgła/1
Obszar (w nawiasie numer ostrzeżenia dla powiatu)	powiaty: białogardzki(69), Koszalin(72), koszaliński(79), sławieński(78), szczecinecki(73)
Ważność	od godz. 22:00 dnia 30.08.2025 do godz. 08:00 dnia 31.08.2025
Prawdopodobieństwo	75%
Przebieg	Prognozuje się gęste mgły, w zasięgu których widzialność może miejscami wynosić poniżej 200 m.
SMS	IMGW-PIB OSTRZEGA: MGŁA/1 zachodniopomorskie (5 powiatów) od 22:00/30.08 do 08:00/31.08.2025 widzialność 200 m. Dotyczy powiatów: białogardzki, Koszalin, koszaliński, sławieński i szczecinecki.
RSO	Woj. zachodniopomorskie (5 powiatów), IMGW-PIB wydał ostrzeżenie pierwszego stopnia o silnych mgłach
Uwagi	Brak.
Zjawisko/Stopień zagrożenia	Silny deszcz z burzami/1
Obszar (w nawiasie numer ostrzeżenia dla powiatu)	powiaty: drawski(76), szczecinecki(72), wałecki(74)
Ważność	od godz. 10:00 dnia 30.08.2025 do godz. 14:00 dnia 30.08.2025
Prawdopodobieństwo	70%



<b>Przebieg</b>	Obserwowane i nadal prognozowane są opady deszczu o natężeniu umiarkowanym, okresami silnym. Wysokość opadu miejscami od 20 mm do 35 mm. Opadom towarzyszyć będą burze z porywami wiatru do 70 km/h. Możliwy grad.
<b>SMS</b>	IMGW-PIB OSTRZEGA: DESZCZ i BURZE/1 zachodniopomorskie (3 powiaty) od 10:00/30.08 do 14:00/30.08.2025 35 mm; porywy 70 km/h. Dotyczy powiatów: drawski, szczecinecki i wałecki.
<b>RSO</b>	Woj. zachodniopomorskie (3 powiaty), IMGW-PIB wydał ostrzeżenie pierwszego stopnia o intensywnych opadach deszczu z burzami
<b>Uwagi</b>	Brak.

Opracowanie niniejsze i jego format, jako przedmiot prawa autorskiego podlega ochronie prawnej, zgodnie z przepisami ustawy z dnia 4 lutego 1994r o prawie autorskim i prawach pokrewnych (dz. U. z 2006 r. Nr 90, poz. 631 z późn. zm.).

Wszelkie dalsze udostępnianie, rozpowszechnianie (przedruk, kopiowanie, wiadomość sms) jest dozwolone wyłącznie w formie dosłownej z bezwzględnym wskazaniem źródła informacji tj. IMGW-PIB.