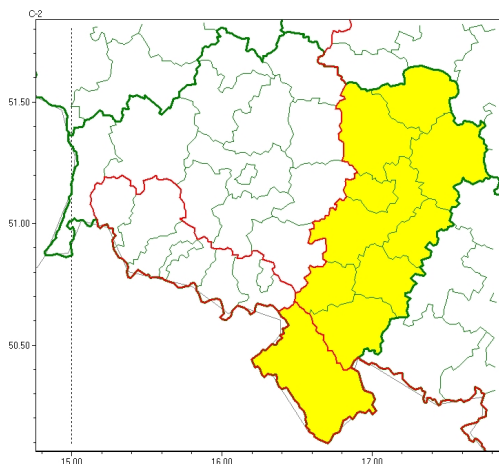
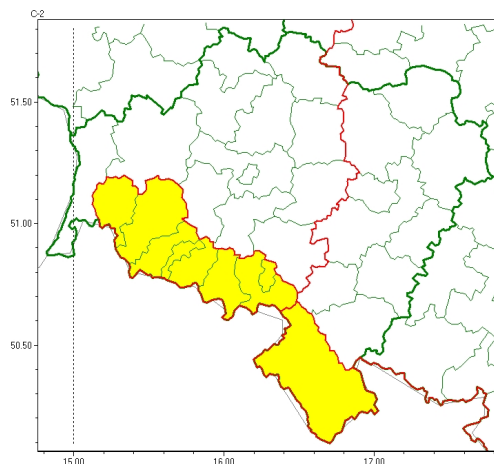


Zasięg ostrzeżeń w województwie

Burze
2025-09-07 22:36



Gęsta mgła
2025-09-07 22:36



WOJEWÓDZTWO DOLNOŚLĄSKIE OSTRZEŻENIA METEOROLOGICZNE ZBIORCZO NR 178 WYKAZ OBOWIĄZUJĄCYCH OSTRZEŻEŃ o godz. 22:36 dnia 07.09.2025

Zjawisko/Stopień zagrożenia	Burze/1
Obszar (w nawiasie numer ostrzeżenia dla powiatu)	powiaty: dzierzoniowski(70), kłodzki(94), milicki(68), oleśnicki(68), oławski(69), strzeliński(68), trzebnicki(64), Wrocław(64), wrocławski(67), ząbkowicki(80)
Ważność	od godz. 14:00 dnia 08.09.2025 do godz. 23:00 dnia 08.09.2025
Prawdopodobieństwo	80%
Przebieg	Prognozowane są burze, którym miejscami będą towarzyszyć silne opady deszczu od 20 mm do 35 mm oraz porywy wiatru do 65 km/h. Lokalnie grad.
SMS	IMGW-PIB OSTRZEGA: BURZE/1 dolnośląskie (10 powiatów) od 14:00/08.09 do 23:00/08.09.2025 deszcz 35 mm, porywy 65 km/h, grad. Dotyczy powiatów: dzierzoniowski, kłodzki, milicki, oleśnicki, oławski, strzeliński, trzebnicki, Wrocław, wrocławski i ząbkowicki.
RSO	Woj. dolnośląskie (10 powiatów), IMGW-PIB wydał ostrzeżenie pierwszego stopnia o burzach
Uwagi	Ostrzeżenie może być zmienione na wyższy stopień.
Zjawisko/Stopień zagrożenia	Gęsta mgła/1
Obszar (w nawiasie numer ostrzeżenia dla powiatu)	powiaty: Jelenia Góra(86), kamiennogórski(82), karkonoski(85), kłodzki(93), lubański(80), lwówecki(87), Wałbrzych(81), wałbrzyski(82)
Ważność	od godz. 21:00 dnia 07.09.2025 do godz. 09:30 dnia 08.09.2025
Prawdopodobieństwo	80%
Przebieg	Prognozuje się gęste mgły, w zasięgu których widzialność może miejscami wynosić poniżej 200 m.



Instytut Meteorologii i Gospodarki Wodnej - Państwowy Instytut Badawczy
Regionalne Biuro Prognoz Meteorologicznych we Wrocławiu
51-616 Wrocław ul. Parkowa 30
tel: 071-320-01-50
email: meteo.zachod@imgw.pl
www: www.imgw.pl

SMS	IMGW-PIB OSTRZEGA: MGŁA/1 dolnośląskie (8 powiatów) od 21:00/07.09 do 09:30/08.09.2025 widzialność 100 m. Dotyczy powiatów: Jelenia Góra, kamiennogórski, karkonoski, kłodzki, lubański, lwówecki, Wałbrzych i wałbrzyski.
RSO	Woj. dolnośląskie (8 powiatów), IMGW-PIB wydał ostrzeżenie pierwszego stopnia o silnych mgłach
Uwagi	Brak.
<p>Opracowanie niniejsze i jego format, jako przedmiot prawa autorskiego podlega ochronie prawnej, zgodnie z przepisami ustawy z dnia 4 lutego 1994r o prawie autorskim i prawach pokrewnych (dz. U. z 2006 r. Nr 90, poz. 631 z późn. zm.). Wszelkie dalsze udostępnianie, rozpowszechnianie (przedruk, kopiowanie, wiadomość sms) jest dozwolone wyłącznie w formie dosłownej z bezwzględnym wskazaniem źródła informacji tj. IMGW-PIB.</p>	