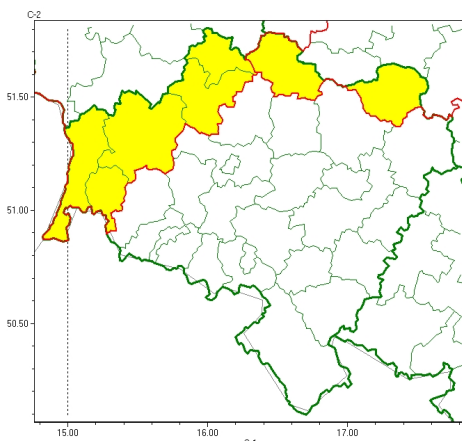




Zasięg ostrzeżeń w województwie

Burze
2025-09-15 12:18



WOJEWÓDZTWO DOLNOŚLĄSKIE
OSTRZEŻENIA METEOROLOGICZNE ZBIORCZO NR 184
WYKAZ OBOWIĄZUJĄCYCH OSTRZEŻEŃ
o godz. 12:18 dnia 15.09.2025

Zjawisko/Stopień zagrożenia	Burze/1
Obszar (w nawiasie numer ostrzeżenia dla powiatu)	powiaty: górowski(63), milicki(71)
Ważność	od godz. 18:00 dnia 15.09.2025 do godz. 01:00 dnia 16.09.2025
Prawdopodobieństwo	80%
Przebieg	Prognozowane są burze, którym miejscami będą towarzyszyć silne opady deszczu do 20 mm oraz porywy wiatru do 80 km/h. Lokalnie grad.
SMS	IMGW-PIB OSTRZEGA: BURZE/1 dolnośląskie (2 powiaty) od 18:00/15.09 do 01:00/16.09.2025 deszcz 20 mm, porywy 80 km/h, grad. Dotyczy powiatów: górowski i milicki.
RSO	Woj. dolnośląskie (2 powiaty), IMGW-PIB wydał ostrzeżenie pierwszego stopnia o burzach
Uwagi	Brak.
Zjawisko/Stopień zagrożenia	Burze/1
Obszar (w nawiasie numer ostrzeżenia dla powiatu)	powiaty: bolesławiecki(67), głogowski(64), lubański(82), polkowicki(64), zgorzelecki(74)
Ważność	od godz. 14:00 dnia 15.09.2025 do godz. 20:00 dnia 15.09.2025
Prawdopodobieństwo	80%
Przebieg	Prognozowane są burze, którym miejscami będą towarzyszyć opady deszczu do 20 mm oraz porywy wiatru do 80 km/h. Lokalnie grad.



Instytut Meteorologii i Gospodarki Wodnej - Państwowy Instytut Badawczy
Regionalne Biuro Prognoz Meteorologicznych we Wrocławiu
51-616 Wrocław ul. Parkowa 30
tel: 071-320-01-50
email: meteo.zachod@imgw.pl
www: [www: www.imgw.pl](http://www.imgw.pl)

SMS	IMGW-PIB OSTRZEGA: BURZE/1 dolnośląskie (5 powiatów) od 14:00/15.09 do 20:00/15.09.2025 deszcz 20 mm, porywy 80 km/h, grad. Dotyczy powiatów: bolesławiecki, głogowski, lubański, polkowicki i zgorzelecki.
RSO	Woj. dolnośląskie (5 powiatów), IMGW-PIB wydał ostrzeżenie pierwszego stopnia o burzach
Uwagi	Brak.
<p>Opracowanie niniejsze i jego format, jako przedmiot prawa autorskiego podlega ochronie prawnej, zgodnie z przepisami ustawy z dnia 4 lutego 1994r o prawie autorskim i prawach pokrewnych (dz. U. z 2006 r. Nr 90, poz. 631 z późn. zm.).</p> <p>Wszelkie dalsze udostępnianie, rozpowszechnianie (przedruk, kopiowanie, wiadomość sms) jest dozwolone wyłącznie w formie dosłownej z bezwzględnym wskazaniem źródła informacji tj. IMGW-PIB.</p>	