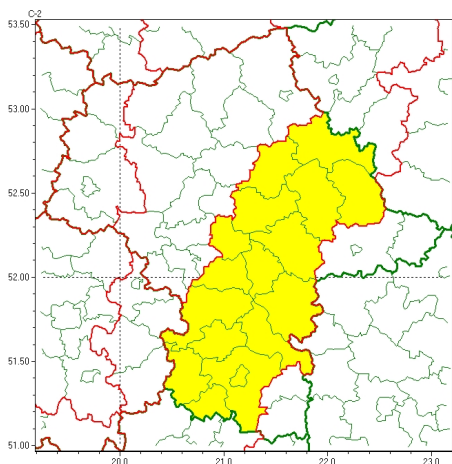


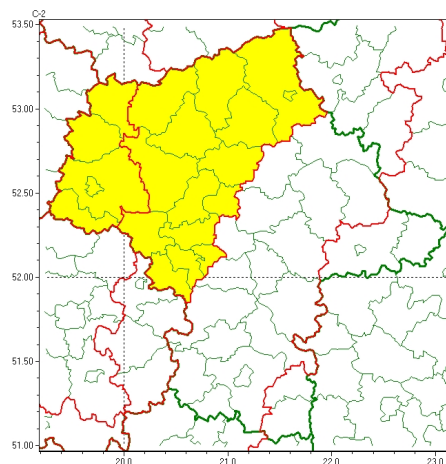


Zasięg ostrzeżeń w województwie

Burze
2025-09-13 13:11



Silny deszcz z burzami
2025-09-13 13:11



WOJEWÓDZTWO MAZOWIECKIE
OSTRZEŻENIA METEOROLOGICZNE ZBIORCZO NR 220
WYKAZ OBOWIĄZUJĄCYCH OSTRZEŻEŃ
o godz. 13:11 dnia 13.09.2025

Zjawisko/Stopień zagrożenia	Silny deszcz z burzami/1
Obszar (w nawiasie numer ostrzeżenia dla powiatu)	powiaty: gostyniński(77), Płock(77), płocki(77), sierpecki(75), żuromiński(78)
Ważność	od godz. 06:00 dnia 14.09.2025 do godz. 18:00 dnia 14.09.2025
Prawdopodobieństwo	80%
Przebieg	Prognozowane są opady deszczu o natężeniu umiarkowanym, okresami silnym. Wysokość opadu miejscami od 30 mm do 40 mm. Opadom towarzyszyć będą burze z porywami wiatru do 65 km/h.
SMS	IMGW-PIB OSTRZEGA: DESZCZ i BURZE/1 mazowieckie (5 powiatów) od 06:00/14.09 do 18:00/14.09.2025 40 mm; porywy 65 km/h. Dotyczy powiatów: gostyniński, Płock, płocki, sierpecki i żuromiński.
RSO	Woj. mazowieckie (5 powiatów), IMGW-PIB wydał ostrzeżenie pierwszego stopnia o intensywnych opadach deszczu z burzami
Uwagi	Ostrzeżenie może być aktualizowane.
Zjawisko/Stopień zagrożenia	Burze/1
Obszar (w nawiasie numer ostrzeżenia dla powiatu)	powiaty: białobrzeski(74), garwoliński(82), grójecki(74), kozienicki(84), miński(76), ostrowski(81), otwocki(72), piaseczyński(70), przysuski(76), Radom(85), radomski(85), sokołowski(80), szydłowiecki(82), Warszawa(69), węgrowski(78), wołomiński(70), wyszkowski(73)
Ważność	od godz. 14:00 dnia 13.09.2025 do godz. 21:00 dnia 13.09.2025



Prawdopodobieństwo	70%
Przebieg	Prognozowane są lokalne burze, którym będą towarzyszyć silne opady deszczu od 15 mm do 25 mm, porywy wiatru do 65 km/h i mały grad.
SMS	IMGW-PIB OSTRZEGA: BURZE/1 mazowieckie (17 powiatów) od 14:00/13.09 do 21:00/13.09.2025 deszcz 25 mm, porywy 65 km/h, grad. Dotyczy powiatów: białobrzeski, garwoliński, grójecki, kozienicki, miński, ostrowski, otwocki, piaseczyński, przysuski, Radom, radomski, sokołowski, szydlowiecki, Warszawa, węgrowski, wołomiński i wyszkowski.
RSO	Woj. mazowieckie (17 powiatów), IMGW-PIB wydał ostrzeżenie pierwszego stopnia o burzach
Uwagi	Brak.
Zjawisko/Stopień zagrożenia	Silny deszcz z burzami/1
Obszar (w nawiasie numer ostrzeżenia dla powiatu)	powiaty: ciechanowski(77), gostyniński(76), grodziski(69), legionowski(70), makowski(79), mławski(79), nowodworski(67), ostrołęcki(83), Ostrołęka(82), Płock(76), płocki(76), płoński(73), pruszkowski(69), przasnyski(80), pułtuski(78), sierpecki(74), sochaczewski(72), warszawski zachodni(70), żuromiński(77), żyrardowski(72)
Ważność	od godz. 12:00 dnia 13.09.2025 do godz. 23:00 dnia 13.09.2025
Prawdopodobieństwo	80%
Przebieg	Prognozowane są opady deszczu, okresami o natężeniu umiarkowanym i silnym. Suma opadów od 15 mm do 30 mm, lokalnie do 40 mm. Opadom towarzyszyć będą burze z porywami wiatru do 65 km/h.
SMS	IMGW-PIB OSTRZEGA: DESZCZ i BURZE/1 mazowieckie (20 powiatów) od 12:00/13.09 do 23:00/13.09.2025 lokalnie 40 mm; porywy 65 km/h. Dotyczy powiatów: ciechanowski, gostyniński, grodziski, legionowski, makowski, mławski, nowodworski, ostrołęcki, Ostrołęka, Płock, płocki, płoński, pruszkowski, przasnyski, pułtuski, sierpecki, sochaczewski, warszawski zachodni, żuromiński i żyrardowski.
RSO	Woj. mazowieckie (20 powiatów), IMGW-PIB wydał ostrzeżenie pierwszego stopnia o intensywnych opadach deszczu z burzami
Uwagi	Brak.
<p>Opracowanie niniejsze i jego format, jako przedmiot prawa autorskiego podlega ochronie prawnej, zgodnie z przepisami ustawy z dnia 4 lutego 1994r o prawie autorskim i prawach pokrewnych (dz. U. z 2006 r. Nr 90, poz. 631 z późn. zm.). Wszelkie dalsze udostępnianie, rozpowszechnianie (przedruk, kopiowanie, wiadomość sms) jest dozwolone wyłącznie w formie dosłownej z bezwzględnym wskazaniem źródła informacji tj. IMGW-PIB.</p>	