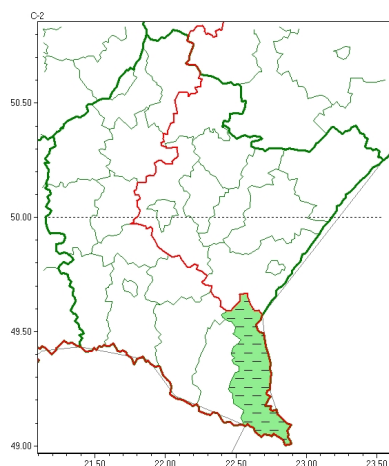


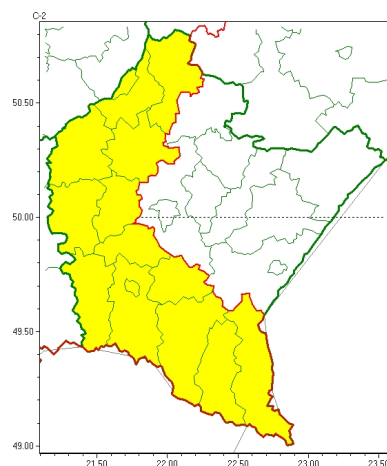


Zasięg ostrzeżeń w województwie

Burze
2025-09-03 19:33



Gęsta mgła
2025-09-03 19:33



WOJEWÓDZTWO PODKARPACKIE
OSTRZEŻENIA METEOROLOGICZNE ZBIORCZO NR 198
WYKAZ OBOWIĄZUJĄCYCH OSTRZEŻEŃ
o godz. 19:33 dnia 03.09.2025

Zjawisko/Stopień zagrożenia	Burze/1 ODWOŁANIE
Obszar (w nawiasie numer ostrzeżenia dla powiatu)	powiaty: bieszczadzki(100)
Czas odwołania	godz. 19:33 dnia 03.09.2025
Przyczyna	Zjawisko zakończyło się
SMS	IMGW-PIB INFORMUJE: BURZE/- podkarpackie (1 powiat) 19:33/03.09.2025 ZJAWISKO ZAKOŃCZYŁO SIĘ. Dotyczy powiatów: bieszczadzki.
RSO	Woj. podkarpackie (1 powiat), IMGW-PIB odwołał ostrzeżenie pierwszego stopnia o burzach
Uwagi	Brak.
Zjawisko/Stopień zagrożenia	Gęsta mgła/1
Obszar (w nawiasie numer ostrzeżenia dla powiatu)	powiaty: bieszczadzki(101), brzozowski(92), dębicki(78), jasielski(102), kolbuszowski(81), Krosno(92), krośnieński(103), leski(103), mielecki(82), ropczycko-sędziszowski(77), sanocki(104), stalowowolski(77), strzyżowski(87), Tarnobrzeg(79), tarnobrzanski(80)
Ważność	od godz. 22:00 dnia 03.09.2025 do godz. 08:00 dnia 04.09.2025
Prawdopodobieństwo	80%
Przebieg	Prognozuje się gęste mgły, w zasięgu których widzialność będzie miejscami wynosić poniżej 200 m.



Instytut Meteorologii i Gospodarki Wodnej - Państwowy Instytut Badawczy
Regionalne Biuro Prognoz Meteorologicznych w Krakowie
30-215 Kraków ul. Piotra Borowego 14
tel: 12-6398150, fax: 12-4251973
email: meteo.krakow@imgw.pl
www: www.imgw.pl

SMS	IMGW-PIB OSTRZEGA: MGŁA/1 podkarpackie (15 powiatów) od 22:00/03.09 do 08:00/04.09.2025 widzialność poniżej 200 m. Dotyczy powiatów: bieszczadzki, brzozowski, dębicki, jasielski, kolbuszowski, Krosno, krośnieński, leski, mielecki, ropczycko-sędziszowski, sanocki, stalowowolski, strzyżowski, Tarnobrzeg i tarnobrzesci.
RSO	Woj. podkarpackie (15 powiatów), IMGW-PIB wydał ostrzeżenie pierwszego stopnia o silnych mgłach
Uwagi	Brak.
<p>Opracowanie niniejsze i jego format, jako przedmiot prawa autorskiego podlega ochronie prawnej, zgodnie z przepisami ustawy z dnia 4 lutego 1994r o prawie autorskim i prawach pokrewnych (dz. U. z 2006 r. Nr 90, poz. 631 z późn. zm.). Wszelkie dalsze udostępnianie, rozpowszechnianie (przedruk, kopiowanie, wiadomość sms) jest dozwolone wyłącznie w formie dosłownej z bezwzględnym wskazaniem źródła informacji tj. IMGW-PIB.</p>	