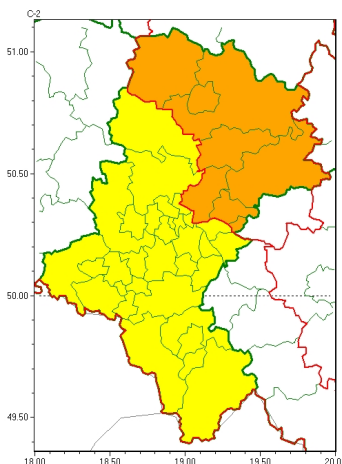




### Zasięg ostrzeżeń w województwie

Burze  
2025-09-05 05:31



**WOJEWÓDZTWO ŚLĄSKIE**  
**OSTRZEŻENIA METEOROLOGICZNE ZBIORCZO NR 170**  
**WYKAZ OBOWIĄZUJĄCYCH OSTRZEŻEŃ**  
**o godz. 05:31 dnia 05.09.2025**

Zjawisko/Stopień zagrożenia	Burze/2
Obszar (w nawiasie numer ostrzeżenia dla powiatu)	powiaty: będziński(77), Częstochowa(75), częstochowski(77), Dąbrowa Górnicza(77), kłobucki(73), myszkowski(73), zawierciański(78)
Ważność	od godz. 15:00 dnia 05.09.2025 do godz. 22:00 dnia 05.09.2025
Prawdopodobieństwo	80%
Przebieg	Prognozowane są burze, którym miejscami będą towarzyszyć bardzo silne opady deszczu od 35 mm do 50 mm, oraz porywy wiatru do 85 km/h. Lokalnie grad.
SMS	IMGW-PIB OSTRZEGA: BURZE/2 śląskie (7 powiatów) od 15:00/05.09 do 22:00/05.09.2025 deszcz 50 mm, porywy 85 km/h, grad. Dotyczy powiatów: będziński, Częstochowa, częstochowski, Dąbrowa Górnicza, kłobucki, myszkowski i zawierciański.
RSO	Woj. śląskie (7 powiatów), IMGW-PIB wydał ostrzeżenie drugiego stopnia o burzach
Uwagi	Brak.
Zjawisko/Stopień zagrożenia	Burze/1
Obszar (w nawiasie numer ostrzeżenia dla powiatu)	powiaty: bielski(99), Bielsko-Biała(98), bieruńsko-lędzki(75), Bytom(72), Chorzów(72), cieszyński(101), Gliwice(68), gliwicki(68), Jastrzębie-Zdrój(76), Jaworzno(74), Katowice(74), lubliniecki(70), mikołowski(75), Mysłowice(74), Piekary Śląskie(72), pszczyński(74), raciborski(71), Ruda Śląska(72), rybnicki(73), Rybnik(73), Siemianowice Śląskie(72), Sosnowiec(76), Świętochłowice(72), tarnogórski(71), Tychy(74), wodzisławski(75), Zabrze(71), Żory(75), żywiecki(102)
Ważność	od godz. 14:00 dnia 05.09.2025 do godz. 21:00 dnia 05.09.2025



<b>Prawdopodobieństwo</b>	80%
<b>Przebieg</b>	Prognozowane są burze, którym miejscami będą towarzyszyć silne opady deszczu od 20 mm do 35 mm oraz porywy wiatru do 80 km/h. Lokalnie grad.
<b>SMS</b>	IMGW-PIB OSTRZEGA: BURZE/1 śląskie (29 powiatów) od 14:00/05.09 do 21:00/05.09.2025 deszcz 35 mm, porywy 80 km/h, grad. Dotyczy powiatów: bielski, Bielsko-Biała, bieruńsko-lędzki, Bytom, Chorzów, cieszyński, Gliwice, gliwicki, Jastrzębie-Zdrój, Jaworzno, Katowice, lubliniecki, mikołowski, Mysłowice, Piekary Śląskie, pszczyński, raciborski, Ruda Śląska, rybnicki, Rybnik, Siemianowice Śląskie, Sosnowiec, Świętochłowice, tarnogórski, Tychy, wodzisławski, Zabrze, Żory i żywiecki.
<b>RSO</b>	Woj. śląskie (29 powiatów), IMGW-PIB wydał ostrzeżenie pierwszego stopnia o burzach
<b>Uwagi</b>	Stopień ostrzeżenia może być podwyższony.
<p>Opracowanie niniejsze i jego format, jako przedmiot prawa autorskiego podlega ochronie prawnej, zgodnie z przepisami ustawy z dnia 4 lutego 1994r o prawie autorskim i prawach pokrewnych (dz. U. z 2006 r. Nr 90, poz. 631 z późn. zm.). Wszelkie dalsze udostępnianie, rozpowszechnianie (przedruk, kopiowanie, wiadomość sms) jest dozwolone wyłącznie w formie dosłownej z bezwzględnym wskazaniem źródła informacji tj. IMGW-PIB.</p>	