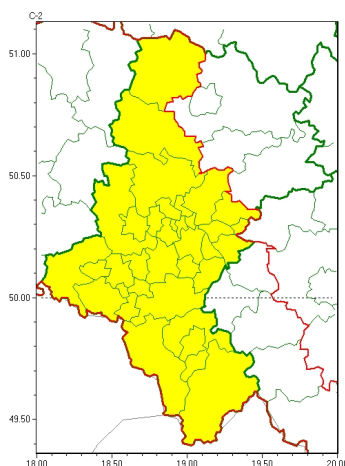


Zasięg ostrzeżeń w województwie

Intensywne opady deszczu
 2025-09-10 06:22



WOJEWÓDZTWO ŚLĄSKIE OSTRZEŻENIA METEOROLOGICZNE ZBIORCZO NR 180 WYKAZ OBOWIĄZUJĄCYCH OSTRZEŻEŃ o godz. 06:22 dnia 10.09.2025

Zjawisko/Stopień zagrożenia	Intensywne opady deszczu/1
Obszar (w nawiasie numer ostrzeżenia dla powiatu)	powiaty: będziński(79), bielski(102), Bielsko-Biała(101), bieruńsko-lędziński(77), Bytom(74), Chorzów(74), cieszyński(104), Dąbrowa Górnicza(79), Gliwice(70), gliwicki(70), Jastrzębie-Zdrój(78), Jaworzno(76), Katowice(76), kłobucki(75), lubliniecki(72), mikołowski(77), Mysłowice(76), Piekary Śląskie(74), pszczyński(76), raciborski(73), Ruda Śląska(74), rybnicki(75), Rybnik(75), Siemianowice Śląskie(74), Sosnowiec(78), Świętochłowice(74), tarnogórski(73), Tychy(76), wodzisławski(77), Zabrze(73), Żory(77), żywiecki(105)
Ważność	od godz. 20:00 dnia 10.09.2025 do godz. 08:00 dnia 11.09.2025
Prawdopodobieństwo	80%
Przebieg	Prognozowane są opady deszczu o natężeniu umiarkowanym, okresami silnym. Prognozowana wysokość opadów miejscami od 30 mm do 40 mm.
SMS	IMGW-PIB OSTRZEGA: DESZCZ/1 śląskie (32 powiatów) od 20:00/10.09 do 08:00/11.09.2025 40 mm. Dotyczy powiatów: będziński, bielski, Bielsko-Biała, bieruńsko-lędziński, Bytom, Chorzów, cieszyński, Dąbrowa Górnicza, Gliwice, gliwicki, Jastrzębie-Zdrój, Jaworzno, Katowice, kłobucki, lubliniecki, mikołowski, Mysłowice, Piekary Śląskie, pszczyński, raciborski, Ruda Śląska, rybnicki, Rybnik, Siemianowice Śląskie, Sosnowiec, Świętochłowice, tarnogórski, Tychy, wodzisławski, Zabrze, Żory i żywiecki.
RSO	Woj. śląskie (32 powiatów), IMGW-PIB wydał ostrzeżenie pierwszego stopnia o intensywnych opadach deszczu
Uwagi	Brak.



Instytut Meteorologii i Gospodarki Wodnej - Państwowy Instytut Badawczy
Regionalne Biuro Prognoz Meteorologicznych w Krakowie
30-215 Kraków ul. Piotra Borowego 14
tel: 12-6398150, fax: 12-4251973
email: meteo.krakow@imgw.pl
www: www.imgw.pl

Opracowanie niniejsze i jego format, jako przedmiot prawa autorskiego podlega ochronie prawnej, zgodnie z przepisami ustawy z dnia 4 lutego 1994r o prawie autorskim i prawach pokrewnych (dz. U. z 2006 r. Nr 90, poz. 631 z późn. zm.).

Wszelkie dalsze udostępnianie, rozpowszechnianie (przedruk, kopiowanie, wiadomość sms) jest dozwolone wyłącznie w formie dosłownej z bezwzględnym wskazaniem źródła informacji tj. IMGW-PIB.