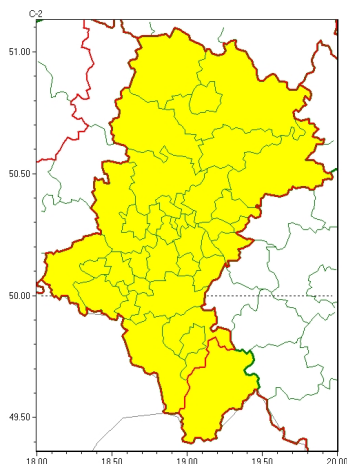


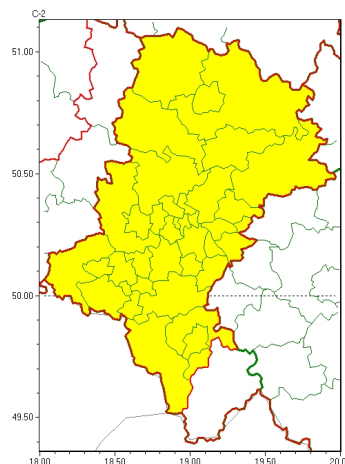


Zasięg ostrzeżeń w województwie

Burze
2025-09-13 05:45



Intensywne opady deszczu
2025-09-13 05:45



WOJEWÓDZTWO ŚLĄSKIE
OSTRZEŻENIA METEOROLOGICZNE ZBIORCZO NR 182
WYKAZ OBOWIĄZUJĄCYCH OSTRZEŻEŃ
o godz. 05:45 dnia 13.09.2025

Zjawisko/Stopień zagrożenia	Burze/1
Obszar (w nawiasie numer ostrzeżenia dla powiatu)	powiaty: będziński(81), bielski(104), Bielsko-Biała(103), bieruńsko-lędziański(79), Bytom(76), Chorzów(76), cieszyński(106), Częstochowa(78), częstochowski(80), Dąbrowa Górnicza(81), Gliwice(72), gliwicki(72), Jastrzębie-Zdrój(80), Jaworzno(78), Katowice(78), kłobucki(77), lubliniecki(74), mikołowski(79), Mysłowice(78), myszkowski(76), Piekary Śląskie(76), pszczyński(78), raciborski(75), Ruda Śląska(76), rybnicki(77), Rybnik(77), Siemianowice Śląskie(76), Sosnowiec(80), Świętochłowice(76), tarnogórski(75), Tychy(78), wodzisławski(79), Zabrze(75), zawierciański(81), Żory(79), żywiecki(106)
Ważność	od godz. 14:00 dnia 13.09.2025 do godz. 21:00 dnia 13.09.2025
Prawdopodobieństwo	70%
Przebieg	Prognozowane są lokalne burze, którym będą towarzyszyć silne opady deszczu od 15 mm do 25 mm, porywy wiatru do 65 km/h i mały grad.
SMS	IMGW-PIB OSTRZEGA: BURZE/1 śląskie (wszystkie powiaty) od 14:00/13.09 do 21:00/13.09.2025 deszcz 25 mm, porywy 65 km/h, grad. Dotyczy powiatów: wszystkie powiaty.
RSO	Woj. śląskie (wszystkie powiaty), IMGW-PIB wydał ostrzeżenie pierwszego stopnia o burzach
Uwagi	Brak.
Zjawisko/Stopień zagrożenia	Intensywne opady deszczu/1



Obszar (w nawiasie numer ostrzeżenia dla powiatu)	powiaty: będziński(80), bielski(103), Bielsko-Biała(102), bieruńsko-lędziński(78), Bytom(75), Chorzów(75), cieszyński(105), Częstochowa(77), częstochowski(79), Dąbrowa Górnicza(80), Gliwice(71), gliwicki(71), Jastrzębie-Zdrój(79), Jaworzno(77), Katowice(77), kłobucki(76), lubliniecki(73), mikołowski(78), Mysłowice(77), myszkowski(75), Piekary Śląskie(75), pszczyński(77), raciborski(74), Ruda Śląska(75), rybnicki(76), Rybnik(76), Siemianowice Śląskie(75), Sosnowiec(79), Świętochłowice(75), tarnogórski(74), Tychy(77), wodzisławski(78), Zabrze(74), zawierciański(80), Żory(78)
Ważność	od godz. 03:00 dnia 13.09.2025 do godz. 14:00 dnia 13.09.2025
Prawdopodobieństwo	70%
Przebieg	Prognozowane są opady deszczu o natężeniu umiarkowanym, okresami silnym. Prognozowana suma opadów od 20 mm do 35 mm.
SMS	IMGW-PIB OSTRZEGA: DESZCZ/1 śląskie (35 powiatów) od 03:00/13.09 do 14:00/13.09.2025 35 mm. Dotyczy powiatów: będziński, bielski, Bielsko-Biała, bieruńsko-lędziński, Bytom, Chorzów, cieszyński, Częstochowa, częstochowski, Dąbrowa Górnicza, Gliwice, gliwicki, Jastrzębie-Zdrój, Jaworzno, Katowice, kłobucki, lubliniecki, mikołowski, Mysłowice, myszkowski, Piekary Śląskie, pszczyński, raciborski, Ruda Śląska, rybnicki, Rybnik, Siemianowice Śląskie, Sosnowiec, Świętochłowice, tarnogórski, Tychy, wodzisławski, Zabrze, zawierciański i Żory.
RSO	Woj. śląskie (35 powiatów), IMGW-PIB wydał ostrzeżenie pierwszego stopnia o intensywnych opadach deszczu
Uwagi	Brak.

Opracowanie niniejsze i jego format, jako przedmiot prawa autorskiego podlega ochronie prawnej, zgodnie z przepisami ustawy z dnia 4 lutego 1994r o prawie autorskim i prawach pokrewnych (dz. U. z 2006 r. Nr 90, poz. 631 z późn. zm.).

Wszelkie dalsze udostępnianie, rozpowszechnianie (przedruk, kopiowanie, wiadomość sms) jest dozwolone wyłącznie w formie dosłownej z bezwzględnym wskazaniem źródła informacji tj. IMGW-PIB.