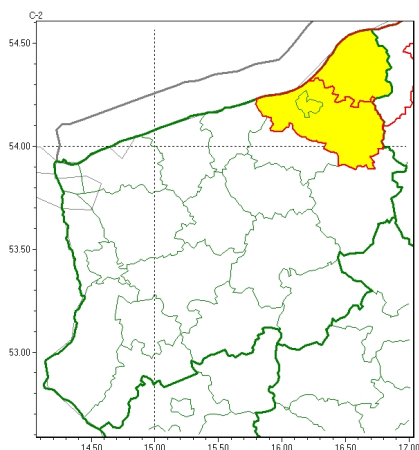


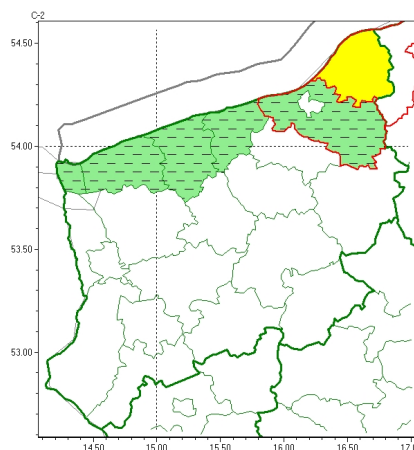


Zasięg ostrzeżeń w województwie

Silny deszcz z burzami  
2025-09-16 16:52



Silny wiatr  
2025-09-16 16:52



**WOJEWÓDZTWO ZACHODNIOPOMORSKIE**  
**OSTRZEŻENIA METEOROLOGICZNE ZBIORCZO NR 162**  
**WYKAZ OBOWIĄZUJĄCYCH OSTRZEŻEŃ**  
**o godz. 16:52 dnia 16.09.2025**

<b>Zjawisko/Stopień zagrożenia</b>	Silny wiatr/1 ODWOŁANIE
<b>Obszar (w nawiasie numer ostrzeżenia dla powiatu)</b>	powiaty: gryficki(65), kamieński(59), kołobrzeski(71), koszaliński(82), Świnoujście(50)
<b>Czas odwołania</b>	godz. 16:51 dnia 16.09.2025
<b>Przyczyna</b>	Zjawisko zakończyło się
<b>SMS</b>	IMGW-PIB INFORMUJE: WIATR/- zachodniopomorskie (5 powiatów) 16:51/16.09.2025 ZJAWISKO ZAKOŃCZYŁO SIĘ. Dotyczy powiatów: gryficki, kamieński, kołobrzeski, koszaliński i Świnoujście.
<b>RSO</b>	Woj. zachodniopomorskie (5 powiatów), IMGW-PIB odwołał ostrzeżenie pierwszego stopnia o silnym wietrze
<b>Uwagi</b>	Brak.
<b>Zjawisko/Stopień zagrożenia</b>	Silny deszcz z burzami/1
<b>Obszar (w nawiasie numer ostrzeżenia dla powiatu)</b>	powiaty: Koszalin(75), koszaliński(83), sławieński(82)
<b>Ważność</b>	od godz. 22:00 dnia 16.09.2025 do godz. 20:00 dnia 17.09.2025
<b>Prawdopodobieństwo</b>	70%
<b>Przebieg</b>	Prognozowane są opady deszczu o natężeniu umiarkowanym, okresami silnym. Wysokość opadu miejscami od 30 mm do 50 mm. Opadom towarzyszyć będą burze oraz porywy wiatru do 75 km/h. Możliwy grad.



<b>SMS</b>	IMGW-PIB OSTRZEGA: DESZCZ i BURZE/1 zachodniopomorskie (3 powiaty) od 22:00/16.09 do 20:00/17.09.2025 50 mm; porywy 75 km/h. Dotyczy powiatów: Koszalin, koszaliński i sławieński.
<b>RSO</b>	Woj. zachodniopomorskie (3 powiaty), IMGW-PIB wydał ostrzeżenie pierwszego stopnia o intensywnych opadach deszczu z burzami
<b>Uwagi</b>	Brak.
<b>Zjawisko/Stopień zagrożenia</b>	Silny wiatr/1
<b>Obszar (w nawiasie numer ostrzeżenia dla powiatu)</b>	powiaty: sławieński(81)
<b>Ważność</b>	od godz. 12:00 dnia 16.09.2025 do godz. 24:00 dnia 16.09.2025
<b>Prawdopodobieństwo</b>	80%
<b>Przebieg</b>	Na wybrzeżu prognozuje się wystąpienie silnego wiatru o średniej prędkości do 50 km/h, w porywach do 75 km/h, z południowego-zachodu. Lokalnie możliwe burze.
<b>SMS</b>	IMGW-PIB OSTRZEGA: WIATR/1 zachodniopomorskie (1 powiat) od 12:00/16.09 do 24:00/16.09.2025 prędkość do 50 km/h, porywy do 75 km/h, SW. Dotyczy powiatów: sławieński.
<b>RSO</b>	Woj. zachodniopomorskie (1 powiat), IMGW-PIB wydał ostrzeżenie pierwszego stopnia o silnym wietrze
<b>Uwagi</b>	Brak.
<p>Opracowanie niniejsze i jego format, jako przedmiot prawa autorskiego podlega ochronie prawnej, zgodnie z przepisami ustawy z dnia 4 lutego 1994r o prawie autorskim i prawach pokrewnych (dz. U. z 2006 r. Nr 90, poz. 631 z późn. zm.). Wszelkie dalsze udostępnianie, rozpowszechnianie (przedruk, kopiowanie, wiadomość sms) jest dozwolone wyłącznie w formie dosłownej z bezwzględnym wskazaniem źródła informacji tj. IMGW-PIB.</p>	