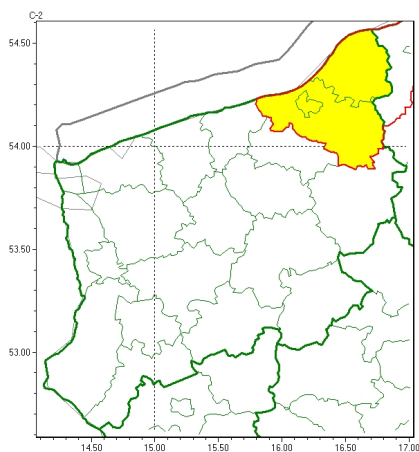


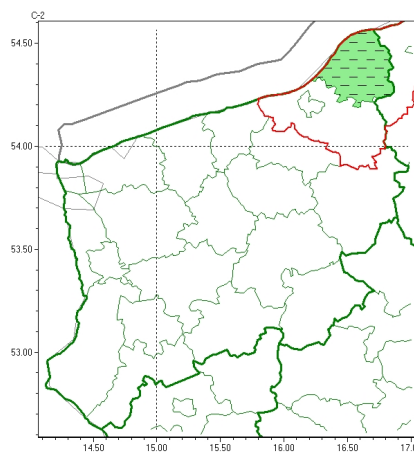


Zasięg ostrzeżeń w województwie

Silny deszcz z burzami  
2025-09-16 22:11



Silny wiatr  
2025-09-16 22:11



**WOJEWÓDZTWO ZACHODNIOPOMORSKIE**  
**OSTRZEŻENIA METEOROLOGICZNE ZBIORCZO NR 163**  
**WYKAZ OBOWIĄZUJĄCYCH OSTRZEŻEŃ**  
**o godz. 22:11 dnia 16.09.2025**

<b>Zjawisko/Stopień zagrożenia</b>	Silny wiatr/1 ODWOŁANIE
<b>Obszar (w nawiasie numer ostrzeżenia dla powiatu)</b>	powiaty: sławieński(81)
<b>Czas odwołania</b>	godz. 22:11 dnia 16.09.2025
<b>Przyczyna</b>	Zjawisko zakończyło się
<b>SMS</b>	IMGW-PIB INFORMUJE: WIATR/- zachodniopomorskie (1 powiat) 22:11/16.09.2025 ZJAWISKO ZAKOŃCZYŁO SIĘ. Dotyczy powiatów: sławieński.
<b>RSO</b>	Woj. zachodniopomorskie (1 powiat), IMGW-PIB odwołał ostrzeżenie pierwszego stopnia o silnym wietrze
<b>Uwagi</b>	Brak.
<b>Zjawisko/Stopień zagrożenia</b>	Silny deszcz z burzami/1
<b>Obszar (w nawiasie numer ostrzeżenia dla powiatu)</b>	powiaty: Koszalin(75), koszaliński(83), sławieński(82)
<b>Ważność</b>	od godz. 22:00 dnia 16.09.2025 do godz. 20:00 dnia 17.09.2025
<b>Prawdopodobieństwo</b>	70%
<b>Przebieg</b>	Prognozowane są opady deszczu o natężeniu umiarkowanym, okresami silnym. Wysokość opadu miejscami od 30 mm do 50 mm. Opadom towarzyszyć będą burze oraz porywy wiatru do 75 km/h. Możliwy grad.



Instytut Meteorologii i Gospodarki Wodnej - Państwowy Instytut Badawczy  
**Regionalne Biuro Meteorologicznych Prognoz Morskich w Szczecinie**  
70-800 Szczecin ul. Przestrzenna 10  
tel: 586288154  
email: meteo.pomorze@imgw.pl  
www: www.imgw.pl

<b>SMS</b>	IMGW-PIB OSTRZEGA: DESZCZ i BURZE/1 zachodniopomorskie (3 powiaty) od 22:00/16.09 do 20:00/17.09.2025 50 mm; porywy 75 km/h. Dotyczy powiatów: Koszalin, koszaliński i sławieński.
<b>RSO</b>	Woj. zachodniopomorskie (3 powiaty), IMGW-PIB wydał ostrzeżenie pierwszego stopnia o intensywnych opadach deszczu z burzami
<b>Uwagi</b>	Brak.
<p>Opracowanie niniejsze i jego format, jako przedmiot prawa autorskiego podlega ochronie prawnej, zgodnie z przepisami ustawy z dnia 4 lutego 1994r o prawie autorskim i prawach pokrewnych (dz. U. z 2006 r. Nr 90, poz. 631 z późn. zm.). Wszelkie dalsze udostępnianie, rozpowszechnianie (przedruk, kopiowanie, wiadomość sms) jest dozwolone wyłącznie w formie dosłownej z bezwzględnym wskazaniem źródła informacji tj. IMGW-PIB.</p>	