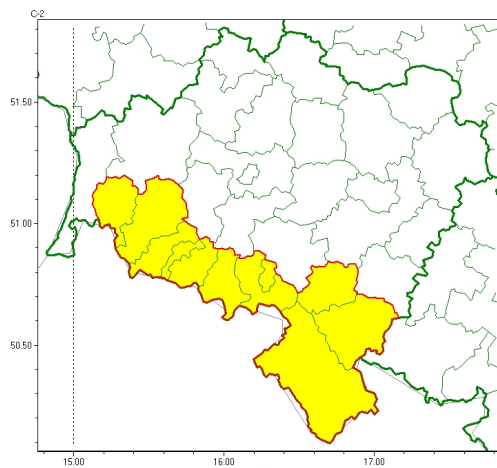




### Zasięg ostrzeżeń w województwie

Silny wiatr  
2025-10-22 13:32



**WOJEWÓDZTWO DOLNOŚLĄSKIE**  
**OSTRZEŻENIA METEOROLOGICZNE ZBIORCZO NR 192**  
**WYKAZ OBOWIĄZUJĄCYCH OSTRZEŻEŃ**  
**o godz. 13:32 dnia 22.10.2025**

Zjawisko/Stopień zagrożenia	Silny wiatr/1
Obszar (w nawiasie numer ostrzeżenia dla powiatu)	powiaty: dzierżoniowski(76), Jelenia Góra(90), kamiennogórski(88), karkonoski(89), kłodzki(101), lubański(86), lwówecki(92), Wałbrzych(87), wałbrzyski(88), ząbkowicki(86)
Ważność	od godz. 08:00 dnia 23.10.2025 do godz. 17:00 dnia 23.10.2025
Prawdopodobieństwo	80%
Przebieg	Prognozuje się miejscami wystąpienie silnego wiatru o średniej prędkości do 35 km/h, w porywach do 75 km/h, z kierunków południowych.
SMS	IMGW-PIB OSTRZEGA: WIATR/1 dolnośląskie (10 powiatów) od 08:00/23.10 do 17:00/23.10.2025 prędkość do 35 km/h, porywy do 75 km/h, S. Dotyczy powiatów: dzierżoniowski, Jelenia Góra, kamiennogórski, karkonoski, kłodzki, lubański, lwówecki, Wałbrzych, wałbrzyski i ząbkowicki.
RSO	Woj. dolnośląskie (10 powiatów), IMGW-PIB wydał ostrzeżenie pierwszego stopnia o silnym wietrze
Uwagi	Brak.

Opracowanie niniejsze i jego format, jako przedmiot prawa autorskiego podlega ochronie prawnej, zgodnie z przepisami ustawy z dnia 4 lutego 1994r o prawie autorskim i prawach pokrewnych (dz. U. z 2006 r. Nr 90, poz. 631 z późn. zm.).

Wszelkie dalsze udostępnianie, rozpowszechnianie (przedruk, kopiowanie, wiadomość sms) jest dozwolone wyłącznie w formie dosłownej z bezwzględnym wskazaniem źródła informacji tj. IMGW-PIB.