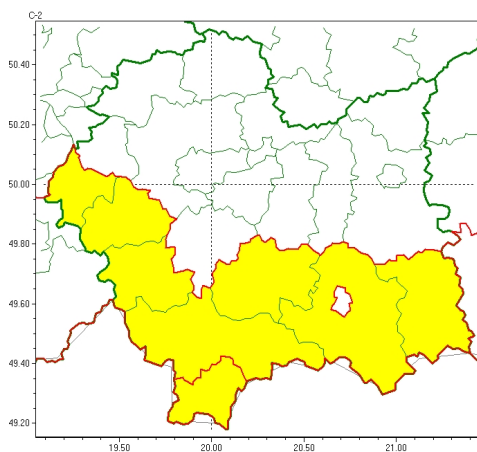




Zasięg ostrzeżeń w województwie

Silny wiatr
2025-10-29 11:29



WOJEWÓDZTWO MAŁOPOLSKIE
OSTRZEŻENIA METEOROLOGICZNE ZBIORCZO NR 259
WYKAZ OBOWIĄZUJĄCYCH OSTRZEŻEŃ
o godz. 11:29 dnia 29.10.2025

Zjawisko/Stopień zagrożenia	Silny wiatr/1
Obszar (w nawiasie numer ostrzeżenia dla powiatu)	powiaty: tatrzański(124)
Ważność	od godz. 00:00 dnia 30.10.2025 do godz. 10:00 dnia 30.10.2025
Prawdopodobieństwo	80%
Przebieg	Prognozuje się wystąpienie silnego wiatru o średniej prędkości do 45 km/h, w porywach do 85 km/h, z południa i południowego-zachodu.
SMS	IMGW-PIB OSTRZEGA: WIATR/1 małopolskie (1 powiat) od 00:00/30.10 do 10:00/30.10.2025 prędkość do 45 km/h, porywy do 85 km/h, S i SW. Dotyczy powiatów: tatrzański.
RSO	Woj. małopolskie (1 powiat), IMGW-PIB wydał ostrzeżenie pierwszego stopnia o silnym wietrze
Uwagi	Brak.
Zjawisko/Stopień zagrożenia	Silny wiatr/1
Obszar (w nawiasie numer ostrzeżenia dla powiatu)	powiaty: gorlicki(129), limanowski(111), nowosądecki(131), nowotarski(131), oświęcimski(87), suski(117), wadowicki(97)
Ważność	od godz. 00:00 dnia 30.10.2025 do godz. 10:00 dnia 30.10.2025
Prawdopodobieństwo	80%



Instytut Meteorologii i Gospodarki Wodnej - Państwowy Instytut Badawczy
Regionalne Biuro Prognoz Meteorologicznych w Krakowie
30-215 Kraków ul. Piotra Borowego 14
tel: 12-6398150, fax: 12-4251973
email: meteo.krakow@imgw.pl
www: www.imgw.pl

Przebieg	Prognozuje się wystąpienie silnego wiatru o średniej prędkości do 40 km/h, w porywach do 75 km/h, z południa i południowego-zachodu.
SMS	IMGW-PIB OSTRZEGA: WIATR/1 małopolskie (7 powiatów) od 00:00/30.10 do 10:00/30.10.2025 prędkość do 40 km/h, porywy do 75 km/h, S i SW. Dotyczy powiatów: gorlicki, limanowski, nowosądecki, nowotarski, oświęcimski, suski i wadowicki.
RSO	Woj. małopolskie (7 powiatów), IMGW-PIB wydał ostrzeżenie pierwszego stopnia o silnym wietrze
Uwagi	Brak.

Opracowanie niniejsze i jego format, jako przedmiot prawa autorskiego podlega ochronie prawnej, zgodnie z przepisami ustawy z dnia 4 lutego 1994r o prawie autorskim i prawach pokrewnych (dz. U. z 2006 r. Nr 90, poz. 631 z późn. zm.).
Wszelkie dalsze udostępnianie, rozpowszechnianie (przedruk, kopiowanie, wiadomość sms) jest dozwolone wyłącznie w formie dosłownej z bezwzględnym wskazaniem źródła informacji tj. IMGW-PIB.