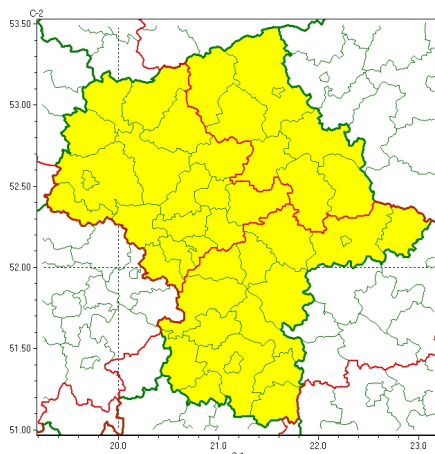




Zasięg ostrzeżeń w województwie

Silny wiatr
2025-10-30 14:32



WOJEWÓDZTWO MAZOWIECKIE
OSTRZEŻENIA METEOROLOGICZNE ZBIORCZO NR 228
WYKAZ OBOWIĄZUJĄCYCH OSTRZEŻEŃ
o godz. 14:32 dnia 30.10.2025

Zjawisko/Stopień zagrożenia	Silny wiatr/1
Obszar (w nawiasie numer ostrzeżenia dla powiatu)	powiaty: białobrzeski(79), garwoliński(87), grójecki(79), kozienicki(89), lipski(89), łosicki(90), miński(81), otwocki(77), piaseczyński(75), przysuski(81), Radom(90), radomski(90), Siedlce(88), siedlecki(88), szydłowiecki(87), zwolenński(89)
Ważność	od godz. 16:00 dnia 30.10.2025 do godz. 20:00 dnia 30.10.2025
Prawdopodobieństwo	75%
Przebieg	Prognozuje się wystąpienie silnego wiatru o średniej prędkości do 40 km/h, w porywach do 75 km/h, z zachodu. Lokalnie możliwe są burze.
SMS	IMGW-PIB OSTRZEGA: WIATR/1 mazowieckie (16 powiatów) od 16:00/30.10 do 20:00/30.10.2025 prędkość do 40 km/h, porywy do 75 km/h, W. Dotyczy powiatów: białobrzeski, garwoliński, grójecki, kozienicki, lipski, łosicki, miński, otwocki, piaseczyński, przysuski, Radom, radomski, Siedlce, siedlecki, szydłowiecki i zwolenński.
RSO	Woj. mazowieckie (16 powiatów), IMGW-PIB wydał ostrzeżenie pierwszego stopnia o silnym wietrze
Uwagi	Brak.
Zjawisko/Stopień zagrożenia	Silny wiatr/1
Obszar (w nawiasie numer ostrzeżenia dla powiatu)	powiaty: ciechanowski(82), gostyniński(81), grodziski(74), legionowski(75), mławski(84), nowodworski(72), Płock(81), płocki(81), płoński(78), pruszkowski(74), pułtowski(83), sierpecki(79), sochaczewski(77), Warszawa(74), warszawski zachodni(75), wołomiński(75), żuromiński(82), żyrardowski(77)



Ważność	od godz. 16:00 dnia 30.10.2025 do godz. 24:00 dnia 30.10.2025
Prawdopodobieństwo	75%
Przebieg	Miejscami prognozuje się wystąpienie silnego wiatru o średniej prędkości do 40 km/h, w porywach do 75 km/h, z południowego zachodu i zachodu.
SMS	IMGW-PIB OSTRZEGA: WIATR/1 mazowieckie (18 powiatów) od 16:00/30.10 do 24:00/30.10.2025 prędkość do 40 km/h, porywy do 75 km/h, SW/W. Dotyczy powiatów: ciechanowski, gostyniński, grodziski, legionowski, mławski, nowodworski, Płock, płocki, płoński, pruszkowski, pułtusi, sierpecki, sochaczewski, Warszawa, warszawski zachodni, wołomiński, żuromiński i żyrardowski.
RSO	Woj. mazowieckie (18 powiatów), IMGW-PIB wydał ostrzeżenie pierwszego stopnia o silnym wietrze
Uwagi	Brak.
Zjawisko/Stopień zagrożenia	Silny wiatr/1
Obszar (w nawiasie numer ostrzeżenia dla powiatu)	powiaty: makowski(83), ostrołęcki(87), Ostrołęka(86), ostrowski(85), przasnyski(84), sokołowski(84), węgrowski(83), wyszkowski(78)
Ważność	od godz. 20:00 dnia 30.10.2025 do godz. 06:00 dnia 31.10.2025
Prawdopodobieństwo	80%
Przebieg	Miejscami prognozuje się wystąpienie silnego wiatru o średniej prędkości do 40 km/h, w porywach do 75 km/h, z południowego zachodu i zachodu.
SMS	IMGW-PIB OSTRZEGA: WIATR/1 mazowieckie (8 powiatów) od 20:00/30.10 do 06:00/31.10.2025 prędkość do 40 km/h, porywy do 75 km/h, SW/W. Dotyczy powiatów: makowski, ostrołęcki, Ostrołęka, ostrowski, przasnyski, sokołowski, węgrowski i wyszkowski.
RSO	Woj. mazowieckie (8 powiatów), IMGW-PIB wydał ostrzeżenie pierwszego stopnia o silnym wietrze
Uwagi	Brak.
<p>Opracowanie niniejsze i jego format, jako przedmiot prawa autorskiego podlega ochronie prawnej, zgodnie z przepisami ustawy z dnia 4 lutego 1994r o prawie autorskim i prawach pokrewnych (dz. U. z 2006 r. Nr 90, poz. 631 z późn. zm.). Wszelkie dalsze udostępnianie, rozpowszechnianie (przedruk, kopiowanie, wiadomość sms) jest dozwolone wyłącznie w formie dosłownej z bezwzględnym wskazaniem źródła informacji tj. IMGW-PIB.</p>	