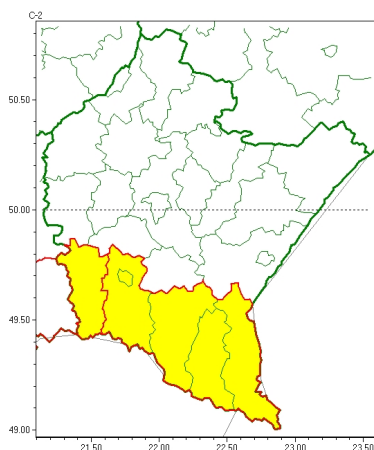


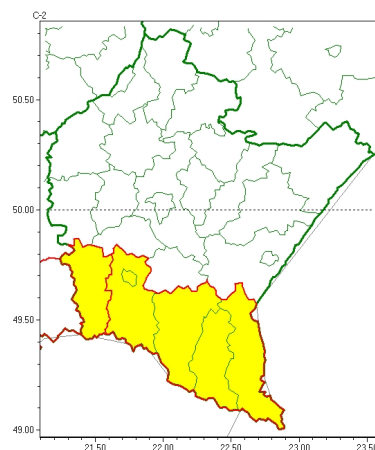


Zasięg ostrzeżeń w województwie

Intensywne opady deszczu  
2025-10-23 10:42



Silny wiatr  
2025-10-23 10:42



**WOJEWÓDZTWO PODKARPACKIE**  
**OSTRZEŻENIA METEOROLOGICZNE ZBIORCZO NR 224**  
**WYKAZ OBOWIĄZUJĄCYCH OSTRZEŻEŃ**  
**o godz. 10:42 dnia 23.10.2025**

Zjawisko/Stopień zagrożenia	Intensywne opady deszczu/1
Obszar (w nawiasie numer ostrzeżenia dla powiatu)	powiaty: bieszczadzki(117), jasielski(118), Krosno(106), krośniński(119), leski(119), sanocki(119)
Ważność	od godz. 06:00 dnia 24.10.2025 do godz. 18:00 dnia 24.10.2025
Prawdopodobieństwo	70%
Przebieg	Prognozowane są opady deszczu o natężeniu umiarkowanym, okresami silnym. Prognozowana wysokość opadów lokalnie do 35 mm.
SMS	IMGW-PIB OSTRZEGA: DESZCZ/1 podkarpackie (6 powiatów) od 06:00/24.10 do 18:00/24.10.2025 35 mm. Dotyczy powiatów: bieszczadzki, jasielski, Krosno, krośniński, leski i sanocki.
RSO	Woj. podkarpackie (6 powiatów), IMGW-PIB wydał ostrzeżenie pierwszego stopnia o intensywnych opadach deszczu
Uwagi	Brak.
Zjawisko/Stopień zagrożenia	Silny wiatr/1
Obszar (w nawiasie numer ostrzeżenia dla powiatu)	powiaty: jasielski(117)
Ważność	od godz. 10:00 dnia 23.10.2025 do godz. 06:00 dnia 24.10.2025
Prawdopodobieństwo	85%



<b>Przebieg</b>	Prognozuje się miejscami wystąpienie silnego wiatru o średniej prędkości do 45 km/h, w porywach do 85 km/h, z kierunków południowych.
<b>SMS</b>	IMGW-PIB OSTRZEGA: WIATR/1 podkarpackie (1 powiat) od 10:00/23.10 do 06:00/24.10.2025 prędkość do 45 km/h, porywy do 85 km/h, S. Dotyczy powiatów: jasielski.
<b>RSO</b>	Woj. podkarpackie (1 powiat), IMGW-PIB wydał ostrzeżenie pierwszego stopnia o silnym wietrze
<b>Uwagi</b>	W związku z dynamiczną sytuacją meteorologiczną możliwe podwyższenie stopnia ostrzeżenia.
<b>Zjawisko/Stopień zagrożenia</b>	Silny wiatr/1
<b>Obszar (w nawiasie numer ostrzeżenia dla powiatu)</b>	powiaty: bieszczadzki(116), Krosno(105), krośnieński(118), leski(118), sanocki(118)
<b>Ważność</b>	od godz. 10:00 dnia 23.10.2025 do godz. 10:00 dnia 24.10.2025
<b>Prawdopodobieństwo</b>	85%
<b>Przebieg</b>	Prognozuje się miejscami wystąpienie silnego wiatru o średniej prędkości do 45 km/h, w porywach do 85 km/h, z kierunków południowych.
<b>SMS</b>	IMGW-PIB OSTRZEGA: WIATR/1 podkarpackie (5 powiatów) od 10:00/23.10 do 10:00/24.10.2025 prędkość do 45 km/h, porywy do 85 km/h, S. Dotyczy powiatów: bieszczadzki, Krosno, krośnieński, leski i sanocki.
<b>RSO</b>	Woj. podkarpackie (5 powiatów), IMGW-PIB wydał ostrzeżenie pierwszego stopnia o silnym wietrze
<b>Uwagi</b>	W związku z dynamiczną sytuacją meteorologiczną możliwe podwyższenie stopnia ostrzeżenia.
<p>Opracowanie niniejsze i jego format, jako przedmiot prawa autorskiego podlega ochronie prawnej, zgodnie z przepisami ustawy z dnia 4 lutego 1994r o prawie autorskim i prawach pokrewnych (dz. U. z 2006 r. Nr 90, poz. 631 z późn. zm.). Wszelkie dalsze udostępnianie, rozpowszechnianie (przedruk, kopiowanie, wiadomość sms) jest dozwolone wyłącznie w formie dosłownej z bezwzględnym wskazaniem źródła informacji tj. IMGW-PIB.</p>	