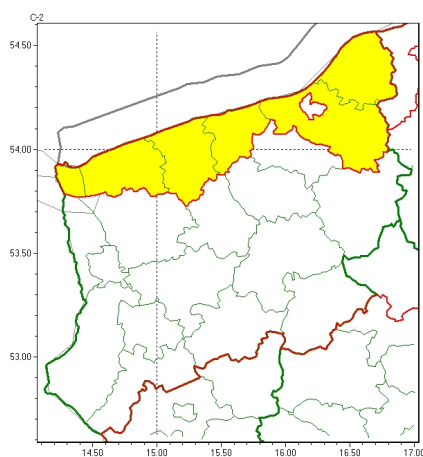




Zasięg ostrzeżeń w województwie

Silny wiatr
2025-10-26 11:13



WOJEWÓDZTWO ZACHODNIOPOMORSKIE
OSTRZEŻENIA METEOROLOGICZNE ZBIORCZO NR 170
WYKAZ OBOWIĄZUJĄCYCH OSTRZEŻEŃ
o godz. 11:13 dnia 26.10.2025

Zjawisko/Stopień zagrożenia	Silny wiatr/1
Obszar (w nawiasie numer ostrzeżenia dla powiatu)	powiaty: gryficki(69), kamieński(63), kołobrzeski(75), koszaliński(88), sławieński(89), Świnoujście(54)
Ważność	od godz. 19:00 dnia 26.10.2025 do godz. 09:00 dnia 27.10.2025
Prawdopodobieństwo	80%
Przebieg	Nad morzem prognozuje się wystąpienie silnego wiatru o średniej prędkości do 40 km/h, w porywach do 75 km/h, z południowego zachodu i zachodu.
SMS	IMGW-PIB OSTRZEGA: WIATR/1 zachodniopomorskie (6 powiatów) od 19:00/26.10 do 09:00/27.10.2025 prędkość do 40 km/h, porywy do 70 km/h, SW i W. Dotyczy powiatów: gryficki, kamieński, kołobrzeski, koszaliński, sławieński i Świnoujście.
RSO	Woj. zachodniopomorskie (6 powiatów), IMGW-PIB wydał ostrzeżenie pierwszego stopnia o silnym wietrze
Uwagi	Brak.

Opracowanie niniejsze i jego format, jako przedmiot prawa autorskiego podlega ochronie prawnej, zgodnie z przepisami ustawy z dnia 4 lutego 1994r o prawie autorskim i prawach pokrewnych (dz. U. z 2006 r. Nr 90, poz. 631 z późn. zm.).

Wszelkie dalsze udostępnianie, rozpowszechnianie (przedruk, kopiowanie, wiadomość sms) jest dozwolone wyłącznie w formie dosłownej z bezwzględnym wskazaniem źródła informacji tj. IMGW-PIB.