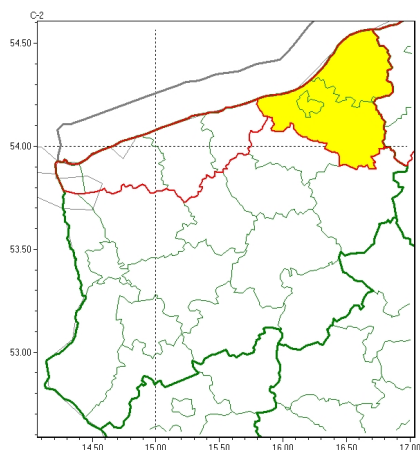


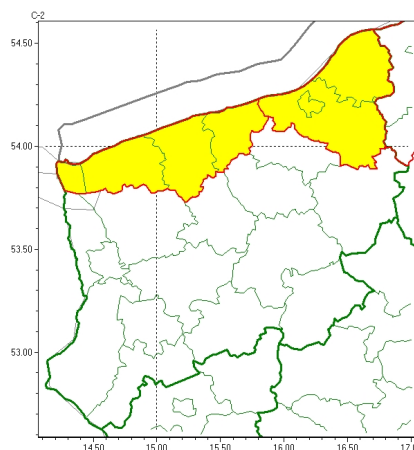


Zasięg ostrzeżeń w województwie

Intensywne opady deszczu  
2025-10-27 11:59



Silny wiatr  
2025-10-27 11:59



**WOJEWÓDZTWO ZACHODNIOPOMORSKIE**  
**OSTRZEŻENIA METEOROLOGICZNE ZBIORCZO NR 172**  
**WYKAZ OBOWIĄZUJĄCYCH OSTRZEŻEŃ**  
**o godz. 11:59 dnia 27.10.2025**

Zjawisko/Stopień zagrożenia	Intensywne opady deszczu/1
Obszar (w nawiasie numer ostrzeżenia dla powiatu)	powiaty: Koszalin(80), koszaliński(89), sławieński(90)
Ważność	od godz. 22:00 dnia 27.10.2025 do godz. 12:00 dnia 28.10.2025
Prawdopodobieństwo	70%
Przebieg	Prognozowane są opady deszczu o natężeniu umiarkowanym, okresami silnym. Prognozowana wysokość opadów miejscami od 30 mm do 40 mm.
SMS	IMGW-PIB OSTRZEGA: DESZCZ/1 zachodniopomorskie (3 powiaty) od 22:00/27.10 do 12:00/28.10.2025 40 mm. Dotyczy powiatów: Koszalin, koszaliński i sławieński.
RSO	Woj. zachodniopomorskie (3 powiaty), IMGW-PIB wydał ostrzeżenie pierwszego stopnia o intensywnych opadach deszczu
Uwagi	Brak.
Zjawisko/Stopień zagrożenia	Silny wiatr/1
Obszar (w nawiasie numer ostrzeżenia dla powiatu)	powiaty: gryficki(70), kamieński(64), kołobrzeski(76), Koszalin(81), koszaliński(90), sławieński(91), Świnoujście(55)
Ważność	od godz. 00:00 dnia 28.10.2025 do godz. 14:00 dnia 28.10.2025
Prawdopodobieństwo	80%
Przebieg	Prognozuje się wystąpienie silnego wiatru o średniej prędkości do 50 km/h, w porywach do 75 km/h, z zachodu.



<b>SMS</b>	IMGW-PIB OSTRZEGA: WIATR/1 zachodniopomorskie (7 powiatów) od 00:00/28.10 do 14:00/28.10.2025 prędkość do 50 km/h, porywy do 75 km/h, W. Dotyczy powiatów: gryficki, kamieński, kołobrzeski, Koszalin, koszaliński, sławieński i Świnoujście.
<b>RSO</b>	Woj. zachodniopomorskie (7 powiatów), IMGW-PIB wydał ostrzeżenie pierwszego stopnia o silnym wietrze
<b>Uwagi</b>	Brak.
<p>Opracowanie niniejsze i jego format, jako przedmiot prawa autorskiego podlega ochronie prawnej, zgodnie z przepisami ustawy z dnia 4 lutego 1994r o prawie autorskim i prawach pokrewnych (dz. U. z 2006 r. Nr 90, poz. 631 z późn. zm.).</p> <p>Wszelkie dalsze udostępnianie, rozpowszechnianie (przedruk, kopiowanie, wiadomość sms) jest dozwolone wyłącznie w formie dosłownej z bezwzględnym wskazaniem źródła informacji tj. IMGW-PIB.</p>	