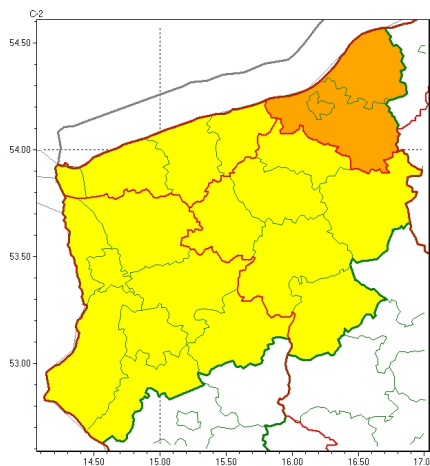




Zasięg ostrzeżeń w województwie

Silny wiatr
2025-10-29 22:53



WOJEWÓDZTWO ZACHODNIOPOMORSKIE
OSTRZEŻENIA METEOROLOGICZNE ZBIORCZO NR 174
WYKAZ OBOWIĄZUJĄCYCH OSTRZEŻEŃ
o godz. 22:53 dnia 29.10.2025

Zjawisko/Stopień zagrożenia	Silny wiatr/1
Obszar (w nawiasie numer ostrzeżenia dla powiatu)	powiaty: gryficki(71), kamieński(65), kołobrzeski(77), Świnoujście(56)
Ważność	od godz. 11:00 dnia 30.10.2025 do godz. 22:00 dnia 30.10.2025
Prawdopodobieństwo	80%
Przebieg	Prognozuje się wystąpienie silnego wiatru o średniej prędkości do 50 km/h, w porywach do 80 km/h, z południowego zachodu i zachodu.
SMS	IMGW-PIB OSTRZEGA: WIATR/1 zachodniopomorskie (4 powiaty) od 11:00/30.10 do 22:00/30.10.2025 prędkość do 50 km/h, porywy do 80 km/h, SW/W. Dotyczy powiatów: gryficki, kamieński, kołobrzeski i Świnoujście.
RSO	Woj. zachodniopomorskie (4 powiaty), IMGW-PIB wydał ostrzeżenie pierwszego stopnia o silnym wietrze
Uwagi	Brak.
Zjawisko/Stopień zagrożenia	Silny wiatr/1
Obszar (w nawiasie numer ostrzeżenia dla powiatu)	powiaty: białogardzki(74), drawski(81), łobeski(74), szczecinecki(78), świdwiński(73), wałecki(79)
Ważność	od godz. 13:00 dnia 30.10.2025 do godz. 19:00 dnia 30.10.2025
Prawdopodobieństwo	70%



Przebieg	Miejscami prognozuje się wystąpienie silnego wiatru o średniej prędkości do 40 km/h, w porywach do 75 km/h, z południowego zachodu i zachodu.
SMS	IMGW-PIB OSTRZEGA: WIATR/1 zachodniopomorskie (6 powiatów) od 13:00/30.10 do 19:00/30.10.2025 prędkość do 40 km/h, porywy do 75 km/h, SW/W. Dotyczy powiatów: białogardzki, drawski, łobeski, szczecinecki, świdwiński i wałecki.
RSO	Woj. zachodniopomorskie (6 powiatów), IMGW-PIB wydał ostrzeżenie pierwszego stopnia o silnym wietrze
Uwagi	Brak.
Zjawisko/Stopień zagrożenia	Silny wiatr/1
Obszar (w nawiasie numer ostrzeżenia dla powiatu)	powiaty: choszczeński(76), goleniowski(65), gryfiński(66), myśliborski(70), policki(59), pyrzycki(71), stargardzki(73), Szczecin(59)
Ważność	od godz. 11:00 dnia 30.10.2025 do godz. 17:00 dnia 30.10.2025
Prawdopodobieństwo	70%
Przebieg	Miejscami prognozuje się wystąpienie silnego wiatru o średniej prędkości do 40 km/h, w porywach do 75 km/h, z południowego zachodu i zachodu.
SMS	IMGW-PIB OSTRZEGA: WIATR/1 zachodniopomorskie (8 powiatów) od 11:00/30.10 do 17:00/30.10.2025 prędkość do 40 km/h, porywy do 75 km/h, SW/W. Dotyczy powiatów: choszczeński, goleniowski, gryfiński, myśliborski, policki, pyrzycki, stargardzki i Szczecin.
RSO	Woj. zachodniopomorskie (8 powiatów), IMGW-PIB wydał ostrzeżenie pierwszego stopnia o silnym wietrze
Uwagi	Brak.
Zjawisko/Stopień zagrożenia	Silny wiatr/2
Obszar (w nawiasie numer ostrzeżenia dla powiatu)	powiaty: Koszalin(83), koszaliński(92), sławieński(93)
Ważność	od godz. 14:00 dnia 30.10.2025 do godz. 07:00 dnia 31.10.2025
Prawdopodobieństwo	80%
Przebieg	Prognozuje się wystąpienie silnego wiatru o średniej prędkości do 55 km/h, w porywach do 80 km/h, a w pasie wybrzeża do 90 km/h, z zachodu.
SMS	IMGW-PIB OSTRZEGA: WIATR/2 zachodniopomorskie (3 powiaty) od 14:00/30.10 do 07:00/31.10.2025 prędkość do 55 km/h, porywy do 90 km/h, W. Dotyczy powiatów: Koszalin, koszaliński i sławieński.
RSO	Woj. zachodniopomorskie (3 powiaty), IMGW-PIB wydał ostrzeżenie drugiego stopnia o silnym wietrze
Uwagi	Brak.

Opracowanie niniejsze i jego format, jako przedmiot prawa autorskiego podlega ochronie prawnej, zgodnie z przepisami ustawy z dnia 4 lutego 1994r o prawie autorskim i prawach pokrewnych (dz. U. z 2006 r. Nr 90, poz. 631 z późn. zm.).
Wszelkie dalsze udostępnianie, rozpowszechnianie (przedruk, kopiowanie, wiadomość sms) jest dozwolone wyłącznie w formie dosłownej z bezwzględny wskazaniem źródła informacji tj. IMGW-PIB.