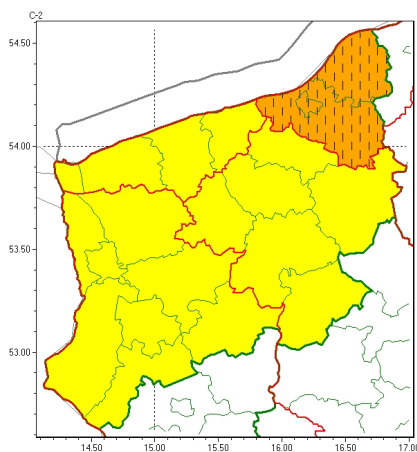




Zasięg ostrzeżeń w województwie

Silny wiatr  
2025-10-30 09:05



**WOJEWÓDZTWO ZACHODNIOPOMORSKIE**  
**OSTRZEŻENIA METEOROLOGICZNE ZBIORCZO NR 175**  
**WYKAZ OBOWIĄZUJĄCYCH OSTRZEŻEŃ**  
**o godz. 09:05 dnia 30.10.2025**

<b>Zjawisko/Stopień zagrożenia</b>	Silny wiatr/2 ZMIANA
<b>Obszar (w nawiasie numer ostrzeżenia dla powiatu)</b>	powiaty: Koszalin(83), koszaliński(92), sławieński(93)
<b>Ważność</b>	od godz. 14:00 dnia 30.10.2025 do godz. 07:00 dnia 31.10.2025
<b>Prawdopodobieństwo</b>	80%
<b>Przebieg</b>	Prognozuje się wystąpienie silnego wiatru o średniej prędkości do 55 km/h, w porywach do 90 km/h, a w pasie wybrzeża do 110 km/h, z zachodu.
<b>SMS</b>	IMGW-PIB OSTRZEGA: WIATR/2 zachodniopomorskie (3 powiaty) od 14:00/30.10 do 07:00/31.10.2025 prędkość do 55 km/h, porywy do 90 km/h, nad morzem do 110 km/h, W. Dotyczy powiatów: Koszalin, koszaliński i sławieński.
<b>RSO</b>	Woj. zachodniopomorskie (3 powiaty), IMGW-PIB wydał ostrzeżenie drugiego stopnia o silnym wietrze
<b>Uwagi</b>	Zmiana dotyczy zwiększenia prędkości wiatru.
<b>Zjawisko/Stopień zagrożenia</b>	Silny wiatr/1
<b>Obszar (w nawiasie numer ostrzeżenia dla powiatu)</b>	powiaty: choszczeński(76), goleniowski(65), gryfiński(66), myśliborski(70), policki(59), pyrzycki(71), stargardzki(73), Szczecin(59)
<b>Ważność</b>	od godz. 11:00 dnia 30.10.2025 do godz. 17:00 dnia 30.10.2025
<b>Prawdopodobieństwo</b>	70%



<b>Przebieg</b>	Miejscami prognozuje się wystąpienie silnego wiatru o średniej prędkości do 40 km/h, w porywach do 75 km/h, z południowego zachodu i zachodu.
<b>SMS</b>	IMGW-PIB OSTRZEGA: WIATR/1 zachodniopomorskie (8 powiatów) od 11:00/30.10 do 17:00/30.10.2025 prędkość do 40 km/h, porywy do 75 km/h, SW/W. Dotyczy powiatów: choszczeński, goleniowski, gryfiński, myśliborski, policki, pyrzycki, stargardzki i Szczecin.
<b>RSO</b>	Woj. zachodniopomorskie (8 powiatów), IMGW-PIB wydał ostrzeżenie pierwszego stopnia o silnym wietrze
<b>Uwagi</b>	Brak.
<b>Zjawisko/Stopień zagrożenia</b>	Silny wiatr/1
<b>Obszar (w nawiasie numer ostrzeżenia dla powiatu)</b>	powiaty: białogardzki(74), drawski(81), łobeski(74), szczecinecki(78), świdwiński(73), wałecki(79)
<b>Ważność</b>	od godz. 13:00 dnia 30.10.2025 do godz. 19:00 dnia 30.10.2025
<b>Prawdopodobieństwo</b>	70%
<b>Przebieg</b>	Miejscami prognozuje się wystąpienie silnego wiatru o średniej prędkości do 40 km/h, w porywach do 75 km/h, z południowego zachodu i zachodu.
<b>SMS</b>	IMGW-PIB OSTRZEGA: WIATR/1 zachodniopomorskie (6 powiatów) od 13:00/30.10 do 19:00/30.10.2025 prędkość do 40 km/h, porywy do 75 km/h, SW/W. Dotyczy powiatów: białogardzki, drawski, łobeski, szczecinecki, świdwiński i wałecki.
<b>RSO</b>	Woj. zachodniopomorskie (6 powiatów), IMGW-PIB wydał ostrzeżenie pierwszego stopnia o silnym wietrze
<b>Uwagi</b>	Brak.
<b>Zjawisko/Stopień zagrożenia</b>	Silny wiatr/1
<b>Obszar (w nawiasie numer ostrzeżenia dla powiatu)</b>	powiaty: gryficki(71), kamieński(65), kołobrzeski(77), Świnoujście(56)
<b>Ważność</b>	od godz. 11:00 dnia 30.10.2025 do godz. 22:00 dnia 30.10.2025
<b>Prawdopodobieństwo</b>	80%
<b>Przebieg</b>	Prognozuje się wystąpienie silnego wiatru o średniej prędkości do 50 km/h, w porywach do 80 km/h, z południowego zachodu i zachodu.
<b>SMS</b>	IMGW-PIB OSTRZEGA: WIATR/1 zachodniopomorskie (4 powiaty) od 11:00/30.10 do 22:00/30.10.2025 prędkość do 50 km/h, porywy do 80 km/h, SW/W. Dotyczy powiatów: gryficki, kamieński, kołobrzeski i Świnoujście.
<b>RSO</b>	Woj. zachodniopomorskie (4 powiaty), IMGW-PIB wydał ostrzeżenie pierwszego stopnia o silnym wietrze
<b>Uwagi</b>	Brak.

Opracowanie niniejsze i jego format, jako przedmiot prawa autorskiego podlega ochronie prawnej, zgodnie z przepisami ustawy z dnia 4 lutego 1994r o prawie autorskim i prawach pokrewnych (dz. U. z 2006 r. Nr 90, poz. 631 z późn. zm.).  
Wszelkie dalsze udostępnianie, rozpowszechnianie (przedruk, kopiowanie, wiadomość sms) jest dozwolone wyłącznie w formie dosłownej z bezwzględnym wskazaniem źródła informacji tj. IMGW-PIB.