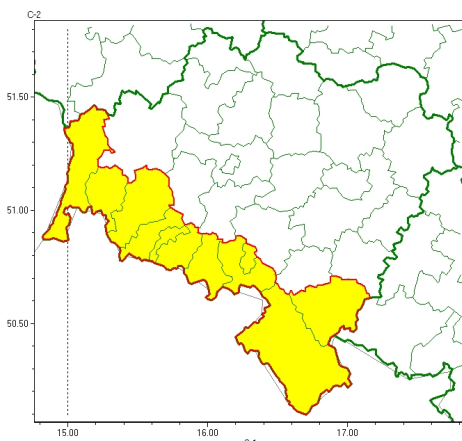




Zasięg ostrzeżeń w województwie

Silny wiatr  
2025-11-12 11:26



**WOJEWÓDZTWO DOLNOŚLĄSKIE**  
**OSTRZEŻENIA METEOROLOGICZNE ZBIORCZO NR 204**  
**WYKAZ OBOWIĄZUJĄCYCH OSTRZEŻEŃ**  
**o godz. 11:26 dnia 12.11.2025**

Zjawisko/Stopień zagrożenia	Silny wiatr/1
Obszar (w nawiasie numer ostrzeżenia dla powiatu)	powiaty: Jelenia Góra(94), kamiennogórski(94), karkonoski(94), kłodzki(106), lubański(91), lwówecki(97), Wałbrzych(92), wałbrzyski(94), ząbkowicki(91), zgorzelecki(81)
Ważność	od godz. 20:00 dnia 12.11.2025 do godz. 22:00 dnia 13.11.2025
Prawdopodobieństwo	80%
Przebieg	Prognozuje się wystąpienie miejscami silnego wiatru o średniej prędkości do 45 km/h, w porywach do 75 km/h, z południa i południowego zachodu.
SMS	IMGW-PIB OSTRZEGA: WIATR/1 dolnośląskie (10 powiatów) od 20:00/12.11 do 22:00/13.11.2025 prędkość do 45 km/h, porywy do 75 km/h, S i SW. Dotyczy powiatów: Jelenia Góra, kamiennogórski, karkonoski, kłodzki, lubański, lwówecki, Wałbrzych, wałbrzyski, ząbkowicki i zgorzelecki.
RSO	Woj. dolnośląskie (10 powiatów), IMGW-PIB wydał ostrzeżenie pierwszego stopnia o silnym wietrze
Uwagi	Brak.

Opracowanie niniejsze i jego format, jako przedmiot prawa autorskiego podlega ochronie prawnej, zgodnie z przepisami ustawy z dnia 4 lutego 1994r o prawie autorskim i prawach pokrewnych (dz. U. z 2006 r. Nr 90, poz. 631 z późn. zm.).

Wszelkie dalsze udostępnianie, rozpowszechnianie (przedruk, kopiowanie, wiadomość sms) jest dozwolone wyłącznie w formie dosłownej z bezwzględnym wskazaniem źródła informacji tj. IMGW-PIB.