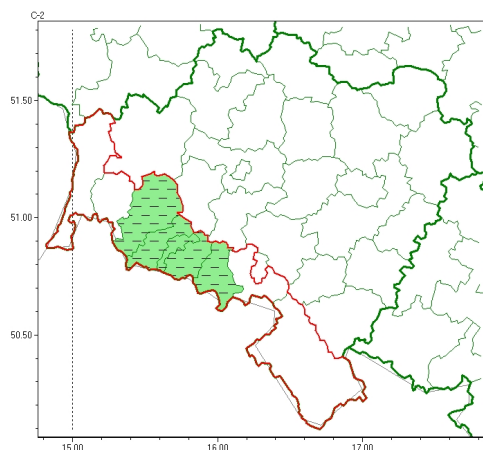


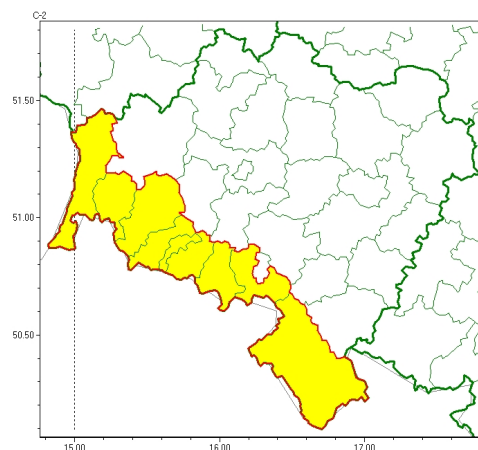


Zasięg ostrzeżeń w województwie

Intensywne opady śniegu
2025-11-17 14:23



Oblodzenie
2025-11-17 14:23



WOJEWÓDZTWO DOLNOŚLĄSKIE
OSTRZEŻENIA METEOROLOGICZNE ZBIORCZO NR 207
WYKAZ OBOWIĄZUJĄCYCH OSTRZEŻEŃ
o godz. 14:23 dnia 17.11.2025

| Zjawisko/Stopień zagrożenia | Intensywne opady śniegu/1 ODWOŁANIE |
|---|---|
| Obszar (w nawiasie numer ostrzeżenia dla powiatu) | powiaty: Jelenia Góra(95), kamiennogórski(95), karkonoski(95), lwówecki(98) |
| Czas odwołania | godz. 14:22 dnia 17.11.2025 |
| Przyczyna | Zjawisko zakończyło się |
| SMS | IMGW-PIB INFORMUJE: ŚNIEG/- dolnośląskie (4 powiaty) 14:22/17.11.2025 ZJAWISKO ZAKOŃCZYŁO SIĘ. Dotyczy powiatów: Jelenia Góra, kamiennogórski, karkonoski i lwówecki. |
| RSO | Woj. dolnośląskie (4 powiaty), IMGW-PIB odwołał ostrzeżenie pierwszego stopnia o intensywnych opadach śniegu |
| Uwagi | Brak. |
| Zjawisko/Stopień zagrożenia | Oblodzenie/1 |
| Obszar (w nawiasie numer ostrzeżenia dla powiatu) | powiaty: Jelenia Góra(96), kamiennogórski(96), karkonoski(96), kłodzki(107), lubański(92), lwówecki(99), wałbrzyski(95), zgorzelecki(82) |
| Ważność | od godz. 21:00 dnia 17.11.2025 do godz. 09:00 dnia 18.11.2025 |
| Prawdopodobieństwo | 75% |
| Przebieg | Prognozuje się zamarzanie mokrej nawierzchni dróg i chodników po opadach deszczu ze śniegiem lub mokrego śniegu powodujących oblodzenie. Temperatura minimalna około -1°C, temperatura minimalna przy gruncie około -3°C. |



Instytut Meteorologii i Gospodarki Wodnej - Państwowy Instytut Badawczy
Regionalne Biuro Prognoz Meteorologicznych we Wrocławiu
51-616 Wrocław ul. Parkowa 30
tel: 071-320-01-50
email: meteo.zachod@imgw.pl
www: www.imgw.pl

| | |
|--|--|
| SMS | IMGW-PIB OSTRZEGA: OBLODZENIE/1 dolnośląskie (8 powiatów) od 21:00/17.11 do 09:00/18.11.2025 temp. min. ok. -1 st., przy gruncie do -3 st., ślisko. Dotyczy powiatów: Jelenia Góra, kamiennogórski, karkonoski, kłodzki, lubański, lwówecki, wałbrzyski i zgorzelecki. |
| RSO | Woj. dolnośląskie (8 powiatów), IMGW-PIB wydał ostrzeżenie pierwszego stopnia o oblodzeniu |
| Uwagi | Brak. |
| <p>Opracowanie niniejsze i jego format, jako przedmiot prawa autorskiego podlega ochronie prawnej, zgodnie z przepisami ustawy z dnia 4 lutego 1994r o prawie autorskim i prawach pokrewnych (dz. U. z 2006 r. Nr 90, poz. 631 z późn. zm.).</p> <p>Wszelkie dalsze udostępnianie, rozpowszechnianie (przedruk, kopiowanie, wiadomość sms) jest dozwolone wyłącznie w formie dosłownej z bezwzględnym wskazaniem źródła informacji tj. IMGW-PIB.</p> | |