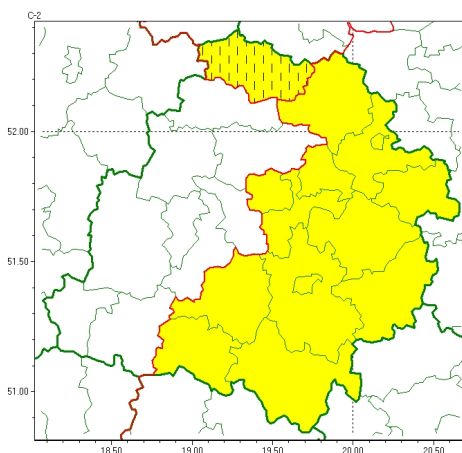




Zasięg ostrzeżeń w województwie

Gęsta mgła  
2025-11-07 16:02



**WOJEWÓDZTWO ŁÓDZKIE**  
**OSTRZEŻENIA METEOROLOGICZNE ZBIORCZO NR 158**  
**WYKAZ OBOWIĄZUJĄCYCH OSTRZEŻEŃ**  
**o godz. 16:02 dnia 07.11.2025**

Zjawisko/Stopień zagrożenia	Gęsta mgła/1 ZMIANA
Obszar (w nawiasie numer ostrzeżenia dla powiatu)	powiaty: kutnowski(81)
Ważność	od godz. 17:00 dnia 07.11.2025 do godz. 10:00 dnia 08.11.2025
Prawdopodobieństwo	70%
Przebieg	Prognozuje się gęste mgły, w zasięgu których widzialność może miejscami wynosić poniżej 200 m.
SMS	IMGW-PIB OSTRZEGA: MGŁA/1 łódzkie (1 powiat) od 17:00/07.11 do 10:00/08.11.2025 widzialność lok. poniżej 200 m. Dotyczy powiatów: kutnowski.
RSO	Woj. łódzkie (1 powiat), IMGW-PIB wydał ostrzeżenie pierwszego stopnia o silnych mgłach
Uwagi	Zmiana dotyczy ważności ostrzeżenia.
Zjawisko/Stopień zagrożenia	Gęsta mgła/1
Obszar (w nawiasie numer ostrzeżenia dla powiatu)	powiaty: bełchatowski(81), brzeziński(80), łowicki(82), łódzki wschodni(83), Łódź(85), opoczyński(83), pączęchański(83), piotrkowski(82), Piotrków Trybunalski(82), radomszczański(84), rawski(79), Skierniewice(83), skierniewicki(83), tomaszowski(80)
Ważność	od godz. 21:00 dnia 07.11.2025 do godz. 10:00 dnia 08.11.2025
Prawdopodobieństwo	70%
Przebieg	Prognozuje się gęste mgły, w zasięgu których widzialność może miejscami wynosić poniżej 200 m.



Instytut Meteorologii i Gospodarki Wodnej - Państwowy Instytut Badawczy

**Centralne Biuro Prognoz Meteorologicznych w Warszawie**

01-673 Warszawa ul. Podleśna 61

tel: 22 5694151, kom. 781774153, fax: 022-5694151

email: meteo.wschod@imgw.pl

www: www.imgw.pl

<b>SMS</b>	IMGW-PIB OSTRZEGA: MGŁA/1 łódzkie (14 powiatów) od 21:00/07.11 do 10:00/08.11.2025 widzialność lok. poniżej 200 m. Dotyczy powiatów: bełchatowski, brzeziński, łowicki, łódzki wschodni, Łódź, opoczyński, pączężański, piotrkowski, Piotrków Trybunalski, radomszczański, rawski, Skierniewice, skierniewicki i tomaszowski.
<b>RSO</b>	Woj. łódzkie (14 powiatów), IMGW-PIB wydał ostrzeżenie pierwszego stopnia o silnych mgłach
<b>Uwagi</b>	Brak.
<p>Opracowanie niniejsze i jego format, jako przedmiot prawa autorskiego podlega ochronie prawnej, zgodnie z przepisami ustawy z dnia 4 lutego 1994r o prawie autorskim i prawach pokrewnych (dz. U. z 2006 r. Nr 90, poz. 631 z późn. zm.). Wszelkie dalsze udostępnianie, rozpowszechnianie (przedruk, kopiowanie, wiadomość sms) jest dozwolone wyłącznie w formie dosłownej z bezwzględnym wskazaniem źródła informacji tj. IMGW-PIB.</p>	