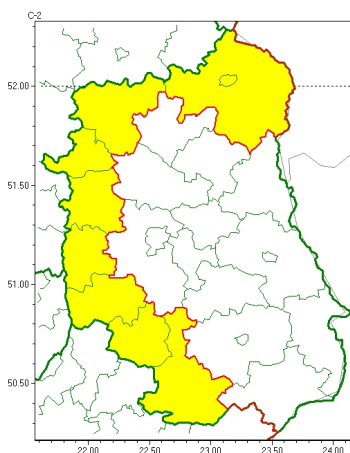




Instytut Meteorologii i Gospodarki Wodnej - Państwowy Instytut Badawczy
Centralne Biuro Prognoz Meteorologicznych w Warszawie
01-673 Warszawa ul. Podleśna 61
tel: 22 5694151, kom. 781774153, fax: 022-5694151
email: meteo.wschod@imgw.pl
www: www.imgw.pl

Zasięg ostrzeżeń w województwie

Gęsta mgła
2025-11-07 11:37



WOJEWÓDZTWO LUBELSKIE
OSTRZEŻENIA METEOROLOGICZNE ZBIORCZO NR 179
WYKAZ OBOWIĄZUJĄCYCH OSTRZEŻEŃ
o godz. 11:37 dnia 07.11.2025

Zjawisko/Stopień zagrożenia	Gęsta mgła/1
Obszar (w nawiasie numer ostrzeżenia dla powiatu)	powiaty: bialski(96), Biała Podlaska(96), biłgorajski(102), janowski(94), kraśnicki(94), łukowski(95), opolski(95), puławski(94), rycki(91)
Ważność	od godz. 21:00 dnia 07.11.2025 do godz. 10:00 dnia 08.11.2025
Prawdopodobieństwo	70%
Przebieg	Prognozuje się gęste mgły, w zasięgu których widzialność może miejscami wynosić poniżej 200 m.
SMS	IMGW-PIB OSTRZEGA: MGŁA/1 lubelskie (9 powiatów) od 21:00/07.11 do 10:00/08.11.2025 widzialność lok. poniżej 200 m. Dotyczy powiatów: bialski, Biała Podlaska, biłgorajski, janowski, kraśnicki, łukowski, opolski, puławski i rycki.
RSO	Woj. lubelskie (9 powiatów), IMGW-PIB wydał ostrzeżenie pierwszego stopnia o silnych mgłach
Uwagi	Brak.

Opracowanie niniejsze i jego format, jako przedmiot prawa autorskiego podlega ochronie prawnej, zgodnie z przepisami ustawy z dnia 4 lutego 1994r o prawie autorskim i prawach pokrewnych (dz. U. z 2006 r. Nr 90, poz. 631 z późn. zm.).

Wszelkie dalsze udostępnianie, rozpowszechnianie (przedruk, kopiowanie, wiadomość sms) jest dozwolone wyłącznie w formie dosłownej z bezwzględnym wskazaniem źródła informacji tj. IMGW-PIB.