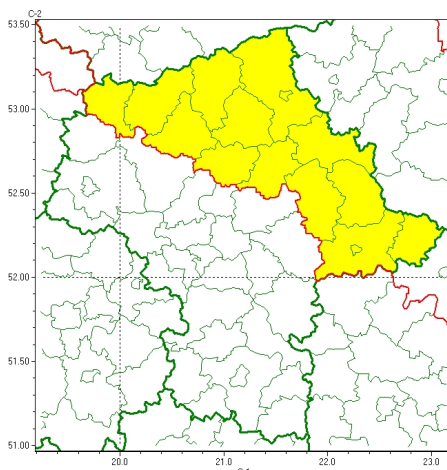




Zasięg ostrzeżeń w województwie

Opady marznące
2025-11-15 12:48



WOJEWÓDZTWO MAZOWIECKIE
OSTRZEŻENIA METEOROLOGICZNE ZBIORCZO NR 239
WYKAZ OBOWIĄZUJĄCYCH OSTRZEŻEŃ
o godz. 12:48 dnia 15.11.2025

Zjawisko/Stopień zagrożenia	Opady marznące/1
Obszar (w nawiasie numer ostrzeżenia dla powiatu)	powiaty: ciechanowski(88), łosicki(94), makowski(89), mławski(90), ostrołęcki(93), Ostrołęka(92), ostrowski(89), przasnyski(90), pułtowski(87), Siedlce(92), siedlecki(92), sokołowski(88), węgrowski(87), wyszkowski(82), żuromiński(88)
Ważność	od godz. 05:00 dnia 16.11.2025 do godz. 10:00 dnia 16.11.2025
Prawdopodobieństwo	70%
Przebieg	Prognozowane są słabe opady deszczu ze śniegiem i deszczu, przejściowo marznące i powodujące gołoledź.
SMS	IMGW-PIB OSTRZEGA: MARZNAĆEOPADY/1 mazowieckie (15 powiatów) od 05:00/16.11 do 10:00/16.11.2025 marznące opady, drogi śliskie. Dotyczy powiatów: ciechanowski, łosicki, makowski, mławski, ostrołęcki, Ostrołęka, ostrowski, przasnyski, pułtowski, Siedlce, siedlecki, sokołowski, węgrowski, wyszkowski i żuromiński.
RSO	Woj. mazowieckie (15 powiatów), IMGW-PIB wydał ostrzeżenie pierwszego stopnia o opadach marznących
Uwagi	Brak.

Opracowanie niniejsze i jego format, jako przedmiot prawa autorskiego podlega ochronie prawnej, zgodnie z przepisami ustawy z dnia 4 lutego 1994r o prawie autorskim i prawach pokrewnych (dz. U. z 2006 r. Nr 90, poz. 631 z późn. zm.).

Wszelkie dalsze udostępnianie, rozpowszechnianie (przedruk, kopiowanie, wiadomość sms) jest dozwolone wyłącznie w formie dosłownej z bezwzględnym wskazaniem źródła informacji tj. IMGW-PIB.