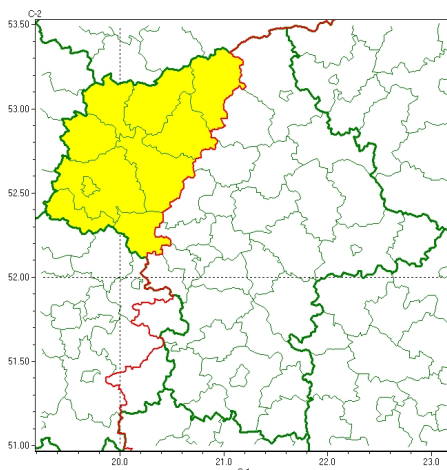




Zasięg ostrzeżeń w województwie

Oblodzenie
2025-11-27 11:52



WOJEWÓDZTWO MAZOWIECKIE
OSTRZEŻENIA METEOROLOGICZNE ZBIORCZO NR 249
WYKAZ OBOWIĄZUJĄCYCH OSTRZEŻEŃ
o godz. 11:52 dnia 27.11.2025

Zjawisko/Stopień zagrożenia	Oblodzenie/1
Obszar (w nawiasie numer ostrzeżenia dla powiatu)	powiaty: ciechanowski(92), gostyniński(86), mławski(94), Płock(86), płocki(86), płoński(83), przasnyski(94), sierpecki(84), sochaczewski(81), żuromiński(92)
Ważność	od godz. 19:00 dnia 27.11.2025 do godz. 10:00 dnia 28.11.2025
Prawdopodobieństwo	80%
Przebieg	Prognozuje się zamarzanie mokrej nawierzchni dróg i chodników. Temperatura minimalna od -6°C do -3°C, w rejonach podgórskich spadki do -9°C. Temperatura minimalna przy gruncie od -9°C do -7°C, w rejonach podgórskich około -12°C.
SMS	IMGW-PIB OSTRZEGA: OBLODZENIE/1 mazowieckie (10 powiatów) od 19:00/27.11 do 10:00/28.11.2025 Temp. min. do -7 st., w górach -9 st., przy gruncie do -9 st., w górach -12 st. Ślisko. Dotyczy powiatów: ciechanowski, gostyniński, mławski, Płock, płocki, płoński, przasnyski, sierpecki, sochaczewski i żuromiński.
RSO	Woj. mazowieckie (10 powiatów), IMGW-PIB wydał ostrzeżenie pierwszego stopnia o oblodzeniu
Uwagi	Brak.

Opracowanie niniejsze i jego format, jako przedmiot prawa autorskiego podlega ochronie prawnej, zgodnie z przepisami ustawy z dnia 4 lutego 1994r o prawie autorskim i prawach pokrewnych (dz. U. z 2006 r. Nr 90, poz. 631 z późn. zm.).

Wszelkie dalsze udostępnianie, rozpowszechnianie (przedruk, kopiowanie, wiadomość sms) jest dozwolone wyłącznie w formie dosłownej z bezwzględnym wskazaniem źródła informacji tj. IMGW-PIB.