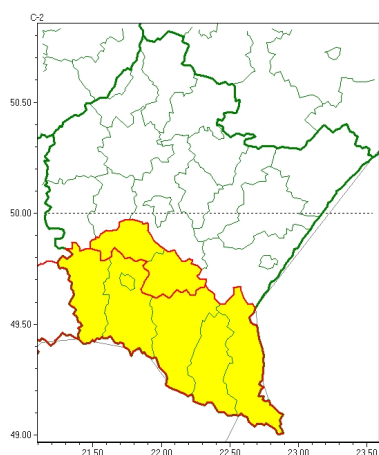
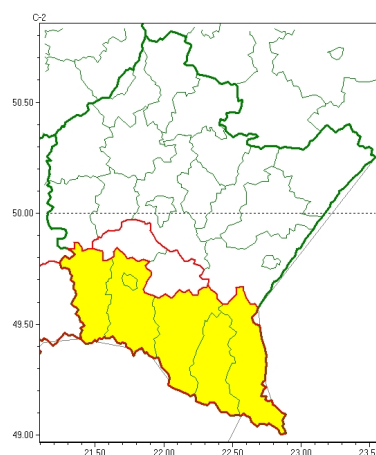


### Zasięg ostrzeżeń w województwie

Intensywne opady deszczu  
2025-11-17 06:18



Oblodzenie  
2025-11-17 06:18



**WOJEWÓDZTWO PODKARPACKIE**  
**OSTRZEŻENIA METEOROLOGICZNE ZBIORCZO NR 236**  
**WYKAZ OBOWIĄZUJĄCYCH OSTRZEŻEŃ**  
**o godz. 06:18 dnia 17.11.2025**

Zjawisko/Stopień zagrożenia	Oblodzenie/1
Obszar (w nawiasie numer ostrzeżenia dla powiatu)	powiaty: bieszczadzki(123), jasielski(123), Krosno(111), krośnieński(124), leski(125), sanocki(125)
Ważność	od godz. 21:00 dnia 17.11.2025 do godz. 09:00 dnia 18.11.2025
Prawdopodobieństwo	80%
Przebieg	Prognozuje się zamarzanie mokrej nawierzchni dróg i chodników po opadach deszczu, przechodzących w deszcz ze śniegiem i mokry śnieg powodujące ich oblodzenie. Temperatura minimalna około -2°C, temperatura minimalna przy gruncie około -4°C.
SMS	IMGW-PIB OSTRZEGA: OBLODZENIE/1 podkarpackie (6 powiatów) od 21:00/17.11 do 09:00/18.11.2025 temp. min. od -2 st. do 0 st., przy gruncie do -4 st., ślisko. Dotyczy powiatów: bieszczadzki, jasielski, Krosno, krośnieński, leski i sanocki.
RSO	Woj. podkarpackie (6 powiatów), IMGW-PIB wydał ostrzeżenie pierwszego stopnia o oblodzeniu
Uwagi	Brak.
Zjawisko/Stopień zagrożenia	Intensywne opady deszczu/1
Obszar (w nawiasie numer ostrzeżenia dla powiatu)	powiaty: bieszczadzki(122), brzozowski(108), jasielski(122), Krosno(110), krośnieński(123), leski(124), sanocki(124), strzyżowski(103)
Ważność	od godz. 05:00 dnia 17.11.2025 do godz. 05:00 dnia 18.11.2025
Prawdopodobieństwo	80%



<b>Przebieg</b>	Prognozowane są opady deszczu, deszczu ze śniegiem i przejściowo mokrego śniegu, okresami o natężeniu umiarkowanym oraz silnym. Prognozowana wysokość opadów miejscami od 30 mm do 40 mm.
<b>SMS</b>	IMGW-PIB OSTRZEGA: DESZCZ/1 podkarpackie (8 powiatów) od 05:00/17.11 do 05:00/18.11.2025 lok. 30-40 mm. Dotyczy powiatów: bieszczadzki, brzozowski, jasielski, Krosno, krośnieński, leski, sanocki i strzyżowski.
<b>RSO</b>	Woj. podkarpackie (8 powiatów), IMGW-PIB wydał ostrzeżenie pierwszego stopnia o intensywnych opadach deszczu
<b>Uwagi</b>	Brak.
<p>Opracowanie niniejsze i jego format, jako przedmiot prawa autorskiego podlega ochronie prawnej, zgodnie z przepisami ustawy z dnia 4 lutego 1994r o prawie autorskim i prawach pokrewnych (dz. U. z 2006 r. Nr 90, poz. 631 z późn. zm.). Wszelkie dalsze udostępnianie, rozpowszechnianie (przedruk, kopiowanie, wiadomość sms) jest dozwolone wyłącznie w formie dosłownej z bezwzględnym wskazaniem źródła informacji tj. IMGW-PIB.</p>	