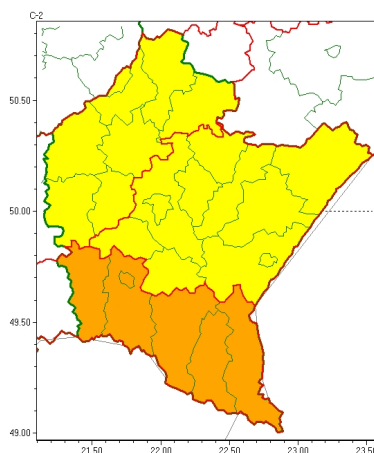


Zasięg ostrzeżeń w województwie

Intensywne opady śniegu
 2025-11-20 11:40



WOJEWÓDZTWO PODKARPACKIE OSTRZEŻENIA METEOROLOGICZNE ZBIORCZO NR 237 WYKAZ OBOWIĄZUJĄCYCH OSTRZEŻEŃ o godz. 11:40 dnia 20.11.2025

Zjawisko/Stopień zagrożenia	Intensywne opady śniegu/2
Obszar (w nawiasie numer ostrzeżenia dla powiatu)	powiaty: bieszczadzki(124), jasielski(124), Krosno(112), krośnieński(125), leski(126), sanocki(126)
Ważność	od godz. 05:00 dnia 21.11.2025 do godz. 20:00 dnia 22.11.2025
Prawdopodobieństwo	80%
Przebieg	Prognozowane są opady śniegu, okresami o natężeniu umiarkowanym i silnym, powodujące miejscami przyrost pokrywy śnieżnej o 25 cm do 35 cm, w górach od 35 cm do 50 cm. Najbardziej intensywne opady wystąpią piątek(20.11).
SMS	IMGW-PIB OSTRZEGA: ŚNIEG/2 podkarpackie (6 powiatów) od 05:00/21.11 do 20:00/22.11.2025 przyrost pokrywy 35 cm, w górach do 50 cm. Dotyczy powiatów: bieszczadzki, jasielski, Krosno, krośnieński, leski i sanocki.
RSO	Woj. podkarpackie (6 powiatów), IMGW-PIB wydał ostrzeżenie drugiego stopnia o intensywnych opadach śniegu
Uwagi	Ostrzeżenie może być kontynuowane.
Zjawisko/Stopień zagrożenia	Intensywne opady śniegu/1
Obszar (w nawiasie numer ostrzeżenia dla powiatu)	powiaty: dębicki(96), kolbuszowski(99), mielecki(99), niżański(95), ropczycko-sędziszowski(95), stalowowolski(92), Tarnobrzeg(95), tarnobrzeski(97)
Ważność	od godz. 05:00 dnia 21.11.2025 do godz. 20:00 dnia 21.11.2025
Prawdopodobieństwo	70%



Przebieg	Prognozowane są opady śniegu, przejściowo o natężeniu umiarkowanym, powodujące przyrost pokrywy śnieżnej o 10 cm do 15 cm.
SMS	IMGW-PIB OSTRZEGA: ŚNIEG/1 podkarpackie (8 powiatów) od 05:00/21.11 do 20:00/21.11.2025 przyrost pokrywy 15 cm. Dotyczy powiatów: dębicki, kolbuszowski, mielecki, niżański, ropczycko-sędziszowski, stalowowolski, Tarnobrzeg i tarnobrzowski.
RSO	Woj. podkarpackie (8 powiatów), IMGW-PIB wydał ostrzeżenie pierwszego stopnia o intensywnych opadach śniegu
Uwagi	Ostrzeżenie może być kontynuowane.
Zjawisko/Stopień zagrożenia	Intensywne opady śniegu/1
Obszar (w nawiasie numer ostrzeżenia dla powiatu)	powiaty: brzozowski(109), jarosławski(105), leżajski(100), lubaczowski(104), łańcucki(103), przemyski(108), Przemyśl(106), przeworski(105), rzeszowski(106), Rzeszów(104), strzyżowski(104)
Ważność	od godz. 07:00 dnia 21.11.2025 do godz. 15:00 dnia 22.11.2025
Prawdopodobieństwo	80%
Przebieg	Prognozowane są opady śniegu, okresami o natężeniu umiarkowanym i silnym, powodujące przyrost pokrywy śnieżnej o 20 cm do 30 cm. Najbardziej intensywne opady wystąpią w piątek (20.11).
SMS	IMGW-PIB OSTRZEGA: ŚNIEG/1 podkarpackie (11 powiatów) od 07:00/21.11 do 15:00/22.11.2025 przyrost pokrywy 30 cm. Dotyczy powiatów: brzozowski, jarosławski, leżajski, lubaczowski, łańcucki, przemyski, Przemyśl, przeworski, rzeszowski, Rzeszów i strzyżowski.
RSO	Woj. podkarpackie (11 powiatów), IMGW-PIB wydał ostrzeżenie pierwszego stopnia o intensywnych opadach śniegu
Uwagi	Ostrzeżenie może być kontynuowane.
<p>Opracowanie niniejsze i jego format, jako przedmiot prawa autorskiego podlega ochronie prawnej, zgodnie z przepisami ustawy z dnia 4 lutego 1994r o prawie autorskim i prawach pokrewnych (dz. U. z 2006 r. Nr 90, poz. 631 z późn. zm.). Wszelkie dalsze udostępnianie, rozpowszechnianie (przedruk, kopiowanie, wiadomość sms) jest dozwolone wyłącznie w formie dosłownej z bezwzględnym wskazaniem źródła informacji tj. IMGW-PIB.</p>	