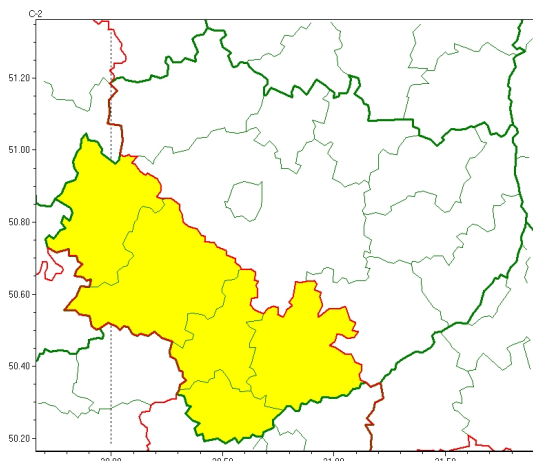


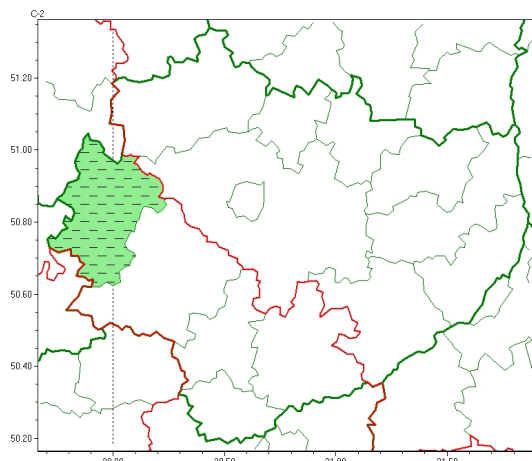


### Zasięg ostrzeżeń w województwie

Oblodzenie  
2025-11-28 06:08



Gęsta mgła  
2025-11-28 06:08



**WOJEWÓDZTWO ŚWIĘTOKRZYSKIE**  
**OSTRZEŻENIA METEOROLOGICZNE ZBIORCZO NR 164**  
**WYKAZ OBOWIĄZUJĄCYCH OSTRZEŻEŃ**  
**o godz. 06:08 dnia 28.11.2025**

Zjawisko/Stopień zagrożenia	Gęsta mgła/1 ODWOŁANIE
Obszar (w nawiasie numer ostrzeżenia dla powiatu)	powiaty: włoszczowski(94)
Czas odwołania	godz. 06:08 dnia 28.11.2025
Przyczyna	Zjawisko zakończyło się
SMS	IMGW-PIB INFORMUJE: MGŁA/- świętokrzyskie (1 powiat) 06:08/28.11.2025 ZJAWISKO ZAKOŃCZYŁO SIĘ. Dotyczy powiatów: włoszczowski.
RSO	Woj. świętokrzyskie (1 powiat), IMGW-PIB odwołał ostrzeżenie pierwszego stopnia o silnych mgłach
Uwagi	Brak.
Zjawisko/Stopień zagrożenia	Oblodzenie/1
Obszar (w nawiasie numer ostrzeżenia dla powiatu)	powiaty: buski(103), jędrzejowski(98), kazimierski(99), pińczowski(99), włoszczowski(93)
Ważność	od godz. 19:00 dnia 27.11.2025 do godz. 10:00 dnia 28.11.2025
Prawdopodobieństwo	80%
Przebieg	Prognozuje się zamarzanie mokrej nawierzchni dróg i chodników. Temperatura minimalna od -6°C do -3°C, w rejonach podgórskich spadki do -9°C. Temperatura minimalna przy gruncie od -9°C do -7°C, w rejonach podgórskich około -12°C.



Instytut Meteorologii i Gospodarki Wodnej - Państwowy Instytut Badawczy  
**Regionalne Biuro Prognoz Meteorologicznych w Krakowie**  
30-215 Kraków ul. Piotra Borowego 14  
tel: 12-6398150, fax: 12-4251973  
email: meteo.krakow@imgw.pl  
www: www.imgw.pl

<b>SMS</b>	IMGW-PIB OSTRZEGA: OBLODZENIE/1 świętokrzyskie (5 powiatów) od 19:00/27.11 do 10:00/28.11.2025 Temp. min. do -7 st., w górach -9 st., przy gruncie do -9 st., w górach -12 st. Ślisko. Dotyczy powiatów: buski, jędrzejowski, kazimierski, pińczowski i włoszczowski.
<b>RSO</b>	Woj. świętokrzyskie (5 powiatów), IMGW-PIB wydał ostrzeżenie pierwszego stopnia o oblodzeniu
<b>Uwagi</b>	Brak.
<p>Opracowanie niniejsze i jego format, jako przedmiot prawa autorskiego podlega ochronie prawnej, zgodnie z przepisami ustawy z dnia 4 lutego 1994r o prawie autorskim i prawach pokrewnych (dz. U. z 2006 r. Nr 90, poz. 631 z późn. zm.).</p> <p>Wszelkie dalsze udostępnianie, rozpowszechnianie (przedruk, kopiowanie, wiadomość sms) jest dozwolone wyłącznie w formie dosłownej z bezwzględnym wskazaniem źródła informacji tj. IMGW-PIB.</p>	