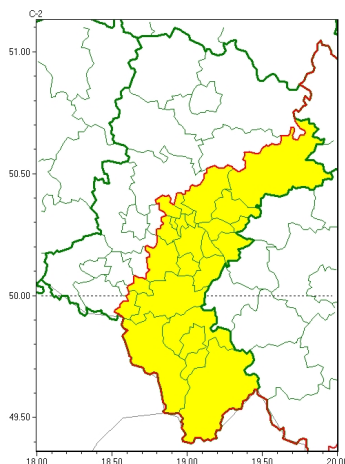




Zasięg ostrzeżeń w województwie

Gęsta mgła
2025-11-08 18:57



WOJEWÓDZTWO ŚLĄSKIE
OSTRZEŻENIA METEOROLOGICZNE ZBIORCZO NR 203
WYKAZ OBOWIĄZUJĄCYCH OSTRZEŻEŃ
o godz. 18:57 dnia 08.11.2025

Zjawisko/Stopień zagrożenia	Gęsta mgła/1
Obszar (w nawiasie numer ostrzeżenia dla powiatu)	powiaty: będziński(90), bielski(117), Bielsko-Biała(115), bieruńsko-lędziański(89), Bytom(83), Chorzów(85), cieszyński(119), Dąbrowa Górnicza(90), Jastrzębie-Zdrój(90), Jaworzno(88), Katowice(88), mikołowski(89), Mysłowice(88), Piekary Śląskie(83), pszczyński(88), Ruda Śląska(85), Siemianowice Śląskie(85), Sosnowiec(89), Świętochłowice(85), Tychy(88), zawierciański(91), Żory(89), żywiecki(117)
Ważność	od godz. 20:00 dnia 08.11.2025 do godz. 09:00 dnia 09.11.2025
Prawdopodobieństwo	80%
Przebieg	Prognozuje się gęste mgły, w zasięgu których widzialność może miejscami będzie poniżej 200 m.
SMS	IMGW-PIB OSTRZEGA: MGŁA/1 śląskie (23 powiatów) od 20:00/08.11 do 09:00/09.11.2025 widzialność 200 m. Dotyczy powiatów: będziński, bielski, Bielsko-Biała, bieruńsko-lędziański, Bytom, Chorzów, cieszyński, Dąbrowa Górnicza, Jastrzębie-Zdrój, Jaworzno, Katowice, mikołowski, Mysłowice, Piekary Śląskie, pszczyński, Ruda Śląska, Siemianowice Śląskie, Sosnowiec, Świętochłowice, Tychy, zawierciański, Żory i żywiecki.
RSO	Woj. śląskie (23 powiatów), IMGW-PIB wydał ostrzeżenie pierwszego stopnia o silnych mgłach
Uwagi	Brak.

Opracowanie niniejsze i jego format, jako przedmiot prawa autorskiego podlega ochronie prawnej, zgodnie z przepisami ustawy z dnia 4 lutego 1994r o prawie autorskim i prawach pokrewnych (dz. U. z 2006 r. Nr 90, poz. 631 z późn. zm.).

Wszelkie dalsze udostępnianie, rozpowszechnianie (przedruk, kopiowanie, wiadomość sms) jest dozwolone wyłącznie w formie dosłownej z bezwzględnym wskazaniem źródła informacji tj. IMGW-PIB.