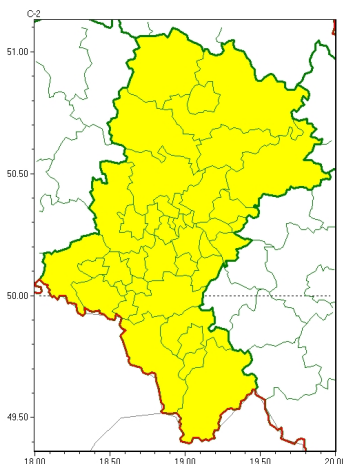




Zasięg ostrzeżeń w województwie

Oblodzenie
2025-11-27 11:52



WOJEWÓDZTWO ŚLĄSKIE
OSTRZEŻENIA METEOROLOGICZNE ZBIORCZO NR 215
WYKAZ OBOWIĄZUJĄCYCH OSTRZEŻEŃ
o godz. 11:52 dnia 27.11.2025

Zjawisko/Stopień zagrożenia	Oblodzenie/1
Obszar (w nawiasie numer ostrzeżenia dla powiatu)	powiaty: będziński(94), bielski(125), Bielsko-Biała(123), bieruńsko-lędziański(94), Bytom(87), Chorzów(89), cieszyński(127), Częstochowa(89), częstochowski(91), Dąbrowa Górnicza(94), Gliwice(82), gliwicki(82), Jastrzębie-Zdrój(93), Jaworzno(92), Katowice(92), kłobucki(88), lubliniecki(85), mikołowski(93), Mysłowice(92), myszkowski(88), Piekary Śląskie(87), pszczyński(92), raciborski(86), Ruda Śląska(89), rybnicki(88), Rybnik(88), Siemianowice Śląskie(89), Sosnowiec(93), Świętochłowice(89), tarnogórski(86), Tychy(92), wodzisławski(90), Zabrze(85), zawierciański(95), Żory(92), żywiecki(125)
Ważność	od godz. 19:00 dnia 27.11.2025 do godz. 10:00 dnia 28.11.2025
Prawdopodobieństwo	80%
Przebieg	Prognozuje się zamarzanie mokrej nawierzchni dróg i chodników. Temperatura minimalna od -6°C do -3°C, w rejonach podgórskich spadki do -9°C. Temperatura minimalna przy gruncie od -9°C do -7°C, w rejonach podgórskich około -12°C.
SMS	IMGW-PIB OSTRZEGA: OBLODZENIE/1 śląskie (wszystkie powiaty) od 19:00/27.11 do 10:00/28.11.2025 Temp. min. do -7 st., w górach -9 st., przy gruncie do -9 st., w górach -12 st. Ślisko. Dotyczy powiatów: wszystkie powiaty.
RSO	Woj. śląskie (wszystkie powiaty), IMGW-PIB wydał ostrzeżenie pierwszego stopnia o oblodzeniu
Uwagi	Brak.



Instytut Meteorologii i Gospodarki Wodnej - Państwowy Instytut Badawczy
Regionalne Biuro Prognoz Meteorologicznych w Krakowie
30-215 Kraków ul. Piotra Borowego 14
tel: 12-6398150, fax: 12-4251973
email: meteo.krakow@imgw.pl
www: www.imgw.pl

Opracowanie niniejsze i jego format, jako przedmiot prawa autorskiego podlega ochronie prawnej, zgodnie z przepisami ustawy z dnia 4 lutego 1994r o prawie autorskim i prawach pokrewnych (dz. U. z 2006 r. Nr 90, poz. 631 z późn. zm.).

Wszelkie dalsze udostępnianie, rozpowszechnianie (przedruk, kopiowanie, wiadomość sms) jest dozwolone wyłącznie w formie dosłownej z bezwzględnym wskazaniem źródła informacji tj. IMGW-PIB.