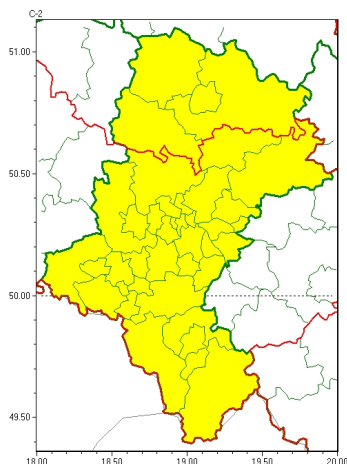


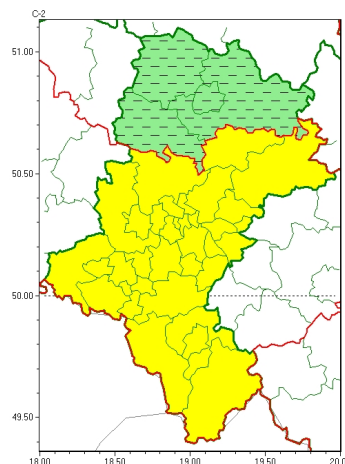


Zasięg ostrzeżeń w województwie

Oblodzenie
2025-11-28 06:08



Gęsta mgła
2025-11-28 06:08



WOJEWÓDZTWO ŚLĄSKIE

OSTRZEŻENIA METEOROLOGICZNE ZBIORCZO NR 217

WYKAZ OBOWIĄZUJĄCYCH OSTRZEŻEŃ

o godz. 06:08 dnia 28.11.2025

Zjawisko/Stopień zagrożenia	Gęsta mgła/1 ODWOŁANIE
Obszar (w nawiasie numer ostrzeżenia dla powiatu)	powiaty: Częstochowa(90), częstochowski(92), kłobucki(89), lubliniecki(86)
Czas odwołania	godz. 06:08 dnia 28.11.2025
Przyczyna	Zjawisko zakończyło się
SMS	IMGW-PIB INFORMUJE: MGŁA/- śląskie (4 powiaty) 06:08/28.11.2025 ZJAWISKO ZAKOŃCZYŁO SIĘ. Dotyczy powiatów: Częstochowa, częstochowski, kłobucki i lubliniecki.
RSO	Woj. śląskie (4 powiaty), IMGW-PIB odwołał ostrzeżenie pierwszego stopnia o silnych mgłach
Uwagi	Brak.
Zjawisko/Stopień zagrożenia	Oblodzenie/1
Obszar (w nawiasie numer ostrzeżenia dla powiatu)	powiaty: będziński(94), bielski(125), Bielsko-Biała(123), bieruńsko-lędzki(94), Bytom(87), Chorzów(89), cieszyński(127), Częstochowa(89), częstochowski(91), Dąbrowa Górnicza(94), Gliwice(82), gliwicki(82), Jastrzębie-Zdrój(93), Jaworzno(92), Katowice(92), kłobucki(88), lubliniecki(85), mikołowski(93), Mysłowice(92), myszkowski(88), Piekary Śląskie(87), pszczyński(92), raciborski(86), Ruda Śląska(89), rybnicki(88), Rybnik(88), Siemianowice Śląskie(89), Sosnowiec(93), Świętochłowice(89), tarnogórski(86), Tychy(92), wodzisławski(90), Zabrze(85), zawierciański(95), Żory(92), żywiecki(125)
Ważność	od godz. 19:00 dnia 27.11.2025 do godz. 10:00 dnia 28.11.2025
Prawdopodobieństwo	80%



Przebieg	Prognozuje się zamarzanie mokrej nawierzchni dróg i chodników. Temperatura minimalna od -6°C do -3°C, w rejonach podgórskich spadki do -9°C. Temperatura minimalna przy gruncie od -9°C do -7°C, w rejonach podgórskich około -12°C.
SMS	IMGW-PIB OSTRZEGA: OBLODZENIE/1 śląskie (wszystkie powiaty) od 19:00/27.11 do 10:00/28.11.2025 Temp. min. do -7 st., w górach -9 st., przy gruncie do -9 st., w górach -12 st. Ślisko. Dotyczy powiatów: wszystkie powiaty.
RSO	Woj. śląskie (wszystkie powiaty), IMGW-PIB wydał ostrzeżenie pierwszego stopnia o oblodzeniu
Uwagi	Brak.
Zjawisko/Stopień zagrożenia	Gęsta mgła/1
Obszar (w nawiasie numer ostrzeżenia dla powiatu)	powiaty: będziński(95), bielski(126), Bielsko-Biała(124), bieruńsko-lędzki(95), Bytom(88), Chorzów(90), cieszyński(128), Dąbrowa Górnicza(95), Gliwice(83), gliwicki(83), Jastrzębie-Zdrój(94), Jaworzno(93), Katowice(93), mikołowski(94), Mysłowice(93), myszkowski(89), Piekary Śląskie(88), pszczyński(93), raciborski(87), Ruda Śląska(90), rybnicki(89), Rybnik(89), Siemianowice Śląskie(90), Sosnowiec(94), Świętochłowice(90), tarnogórski(87), Tychy(93), wodzisławski(91), Zabrze(86), zawierciański(96), Żory(93), żywiecki(126)
Ważność	od godz. 22:50 dnia 27.11.2025 do godz. 09:00 dnia 28.11.2025
Prawdopodobieństwo	80%
Przebieg	W rejonie miejscami występuje i będzie się utrzymywać gęsta mgła osadzająca szadź i ograniczająca widzialność poniżej 200 m.
SMS	IMGW-PIB OSTRZEGA: MGŁA/1 śląskie (32 powiatów) od 22:50/27.11 do 09:00/28.11.2025 widzialność 200 m. Dotyczy powiatów: będziński, bielski, Bielsko-Biała, bieruńsko-lędzki, Bytom, Chorzów, cieszyński, Dąbrowa Górnicza, Gliwice, gliwicki, Jastrzębie-Zdrój, Jaworzno, Katowice, mikołowski, Mysłowice, myszkowski, Piekary Śląskie, pszczyński, raciborski, Ruda Śląska, rybnicki, Rybnik, Siemianowice Śląskie, Sosnowiec, Świętochłowice, tarnogórski, Tychy, wodzisławski, Zabrze, zawierciański, Żory i żywiecki.
RSO	Woj. śląskie (32 powiatów), IMGW-PIB wydał ostrzeżenie pierwszego stopnia o silnych mgłach
Uwagi	Brak.
<p>Opracowanie niniejsze i jego format, jako przedmiot prawa autorskiego podlega ochronie prawnej, zgodnie z przepisami ustawy z dnia 4 lutego 1994r o prawie autorskim i prawach pokrewnych (dz. U. z 2006 r. Nr 90, poz. 631 z późn. zm.). Wszelkie dalsze udostępnianie, rozpowszechnianie (przedruk, kopiowanie, wiadomość sms) jest dozwolone wyłącznie w formie dosłownej z bezwzględnym wskazaniem źródła informacji tj. IMGW-PIB.</p>	