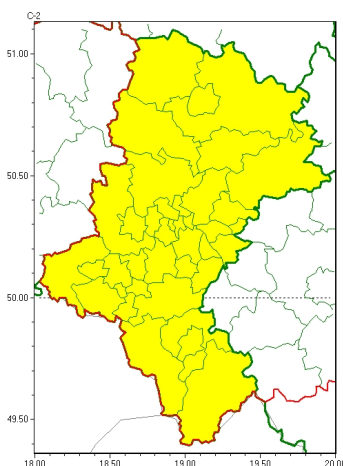




Zasięg ostrzeżeń w województwie

Gęsta mgła
2025-11-29 18:07



WOJEWÓDZTWO ŚLĄSKIE
OSTRZEŻENIA METEOROLOGICZNE ZBIORCZO NR 221
WYKAZ OBOWIĄZUJĄCYCH OSTRZEŻEŃ
o godz. 18:07 dnia 29.11.2025

Zjawisko/Stopień zagrożenia	Gęsta mgła/1
Obszar (w nawiasie numer ostrzeżenia dla powiatu)	powiaty: będziński(97), bielski(128), Bielsko-Biała(126), bieruńsko-lędziański(97), Bytom(90), Chorzów(92), cieszyński(130), Częstochowa(91), częstochowski(93), Dąbrowa Górnicza(97), Gliwice(85), gliwicki(85), Jastrzębie-Zdrój(96), Jaworzno(95), Katowice(95), kłobucki(90), lubliniecki(87), mikołowski(96), Mysłowice(95), myszkowski(91), Piekary Śląskie(90), pszczyński(95), raciborski(89), Ruda Śląska(92), rybnicki(91), Rybnik(91), Siemianowice Śląskie(92), Sosnowiec(96), Świętochłowice(92), tarnogórski(89), Tychy(95), wodzisławski(93), Zabrze(88), zawierciański(98), Żory(95), żywiecki(128)
Ważność	od godz. 18:10 dnia 29.11.2025 do godz. 09:00 dnia 30.11.2025
Prawdopodobieństwo	80%
Przebieg	W regionie miejscami występuje i będzie się utrzymywać gęsta mgła, w zasięgu której widzialność miejscami wynosi poniżej 200 m.
SMS	IMGW-PIB OSTRZEGA: MGŁA/1 śląskie (wszystkie powiaty) od 18:10/29.11 do 09:00/30.11.2025 widzialność 200 m. Dotyczy powiatów: wszystkie powiaty.
RSO	Woj. śląskie (wszystkie powiaty), IMGW-PIB wydał ostrzeżenie pierwszego stopnia o silnych mgłach
Uwagi	Brak.

Opracowanie niniejsze i jego format, jako przedmiot prawa autorskiego podlega ochronie prawnej, zgodnie z przepisami ustawy z dnia 4 lutego 1994r o prawie autorskim i prawach pokrewnych (dz. U. z 2006 r. Nr 90, poz. 631 z późn. zm.).

Wszelkie dalsze udostępnianie, rozpowszechnianie (przedruk, kopiowanie, wiadomość sms) jest dozwolone wyłącznie w formie dosłownej z bezwzględnym wskazaniem źródła informacji tj. IMGW-PIB.